

# 3D reconstruction evaluation

## Synagogue in Tykocin

by Anelotte von Velsen and Sebastian Kleinhans (1st year 1st cycle architecture)

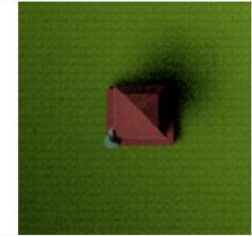
Evaluated by Miłosz Kazuła and Michał Majchrzak  
(1st year 2nd cycle architecture), 2023



# 1. 3D Repository

# Synagogue Tykocin (2023-03-23) by Sebastian Kleinhans [OBJ]

View Edit



61 FPS (0-61)

## METADATA ↕

Title: **Synagogue Tykocin (2023-03-23) by Sebastian Kleinhans [OBJ]**

License:

Author:

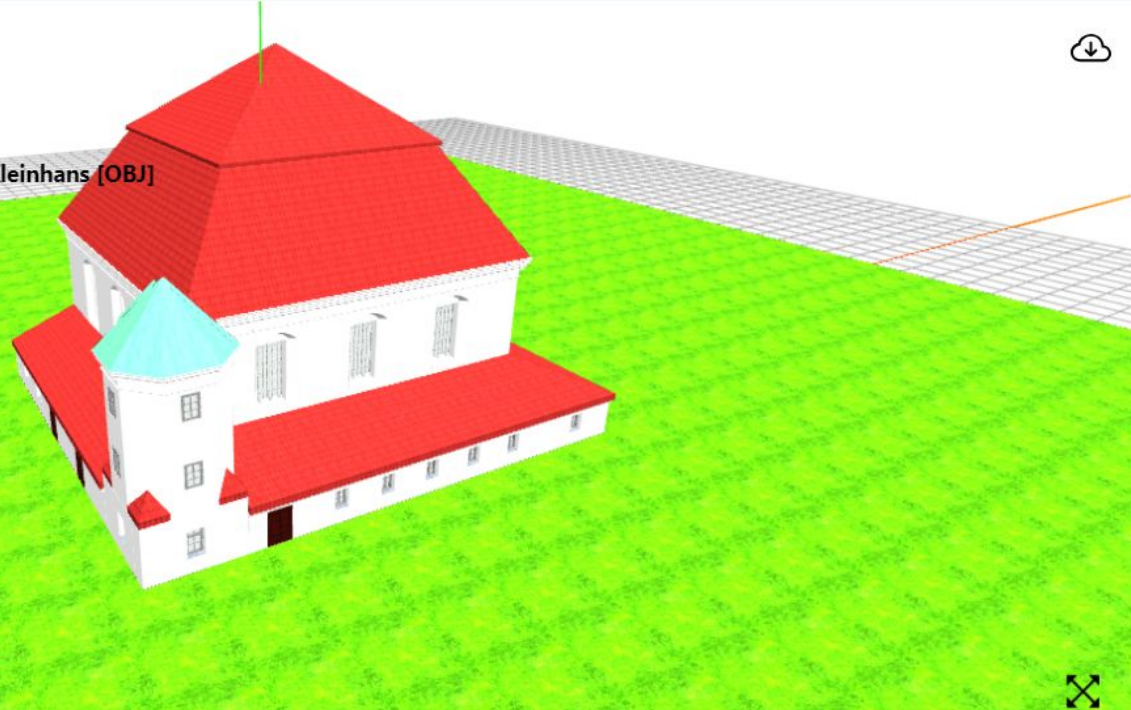
Author affiliation:

Uploaded file name: **Tykocin\_Alpha\_S23\_GER\_02.zip**

Loaded format: **glb**

Vertices: **1153044**

Faces: **384348**



- ▼ Controls
- > Editor
- > Hierarchy

Clear preview  
of  
reconstructed  
model

**DFG 3D-Viewer DEMO:** [https://3dtest.dfg-viewer.de/viewer?tx\\_dlf%5Bid%5D=https%3A//3d-repository.hs-m...](https://3dtest.dfg-viewer.de/viewer?tx_dlf%5Bid%5D=https%3A//3d-repository.hs-m...)

**Viewer File Format:** OBJ

### Model Description

Die Große Synagoge in Tykocin, einer Stadt in Polen, wurde im Jahr 1642 an der Stelle einer älteren Holzsynagoge aus dem 15. Jahrhundert erbaut. Sie befindet sich neben der Kleinen Synagoge und wurde 1957 zum Kulturdenkmal.

Zusammen mit der Synagoge in Slonim, Weißrussland, ist dies die einzige Synagoge aus dem 17. Jahrhundert, bei der die Stützbima nahezu unverändert erhalten geblieben ist.

Während des Zweiten Weltkriegs wurde die barocke Synagoge von deutschen Besatzern verwüstet und als Lager genutzt. In den 1970er Jahren wurde das Gebäude renoviert.

Heute beherbergt das Synagogengebäude ein jüdisches Museum.

### RECONSTRUCTED PERIOD

2023-03-23

### OBJECT

**Object Name:** Synagogue Tykocin

**Object Type:** [WissKI Entity 2659](#)

**Object Category:** Single Built Work

**Wikidata:** <https://www.wikidata.org/wiki/Q5735403>

**Wikipedia:** [https://en.wikipedia.org/wiki/Tykocin\\_Synagogue](https://en.wikipedia.org/wiki/Tykocin_Synagogue)

### MODEL COPYRIGHT

**Model License:** Attribution-NonCommercial-ShareAlike (CC-BY-NC-SA)

### AUTHOR(S)

**Author Name:** Sebastian Kleinhans

**Author Name:** Carlotta Schirrmeister

**Author Name:** Annelotte von Velsen

### Holder (Organization)

**Holder Name:** Hochschule Mainz - University of Applied Sciences

**Holder GND:** <https://d-nb.info/gnd/1063654211>

**Holder Website:** <https://hs-mainz.de>

### MODEL CREATION

**Used Software:** Archicad 26 GER

Good description but lack of  
english translation

Clear structure, all links are  
working



## **2. Documentation**



## **2.1 IDOVIR**

## Syagoge Tykocin

## Synagoge

Standort

Aufbau und Struktur

Grundriss EG

Grundriss 1. OG

Querschnitt mit Blick a...

Querschnitt mit Blick a...

Längsschnitt

Äußere Elemente

Nordfassade

Westfassade

Ostfassade

Südfassade

Project structure

Source Material

Reconstruction Material

User Management

Project Settings

## Overview: Syagoge Tykocin

## Uncertain reconstruction period

## Project details

Building time ca. 1450 - 1957

DE

EN

## Description

The Great Synagogue in Tykocin, a city in Poland, was built in 1642 on the site of an older 15th-century wooden synagogue. It is located next to the Small Synagogue and was declared a cultural monument in 1957.

DE

EN

Together with the synagogue in Slonim, Belarus, this is the only 17th-century synagogue where the supporting bimah has remained almost unchanged.

During the Second World War, the baroque synagogue was devastated and used as a storage facility by German occupiers. In the 1970s, the building underwent renovation.

Today, the synagogue houses a Jewish museum.

Geo-coordinates (53.2067, 22.7672)

## Contributors

&gt; Contact Person

JL

&gt; Modelling

CS AV SK

&gt; Assigned to no role

MAMM

## Institutions

&gt; HS Mainz

Clear explanation



Syagoge Tykocin

Synagoge

Standort

Aufbau und Struktur

Grundriss EG

Grundriss 1. OG

Querschnitt mit Blick a...

Querschnitt mit Blick a...

Längsschnitt

Äußere Elemente

Nordfassade

Westfassade

Ostfassade

Südfassade

Project structure

Source Material

Reconstruction Material

User Management

Project Settings

## Project structure

Structure

Synagoge

Standort

Aufbau und Struktur

Grundriss EG

Grundriss 1. OG

Querschnitt mit Blick auf Aron ha

Querschnitt mit Blick auf Bima

Längsschnitt

Äußere Elemente

Nordfassade

Westfassade

Ostfassade

Südfassade

Dach

Gesimse

# Accurate project structure



Argumentation

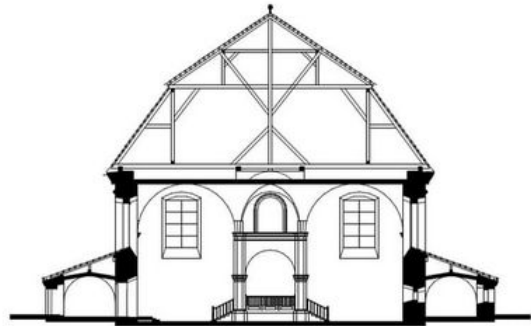
DE This cross-section emphasizes the supporting bimah and its accompanying stairs. It also highlights the access to the main hall and the v  
 EN | arious floor levels. Moreover, the front sections of the northern and southern aisles are captured in the drawing.

reconstructions

Evaluation Used in the result ✓

Geometry  Surface structure  Coloring

Fig. 55 2D-Zeichnung des Schnitts mit Fokus: Stützbima Bildschir...



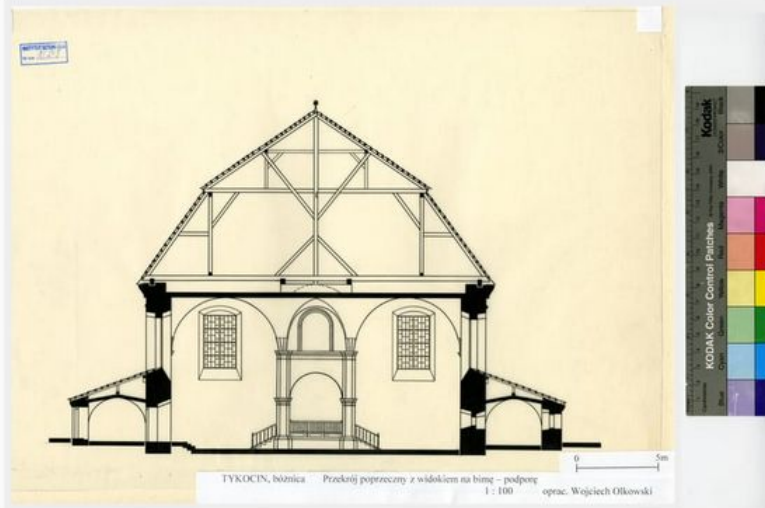
Description Zeichnung des "Querschnitts" | DE

Sources

Direct source

Survey drawing

Fig. 28 Plan des Schnitts mit Fokus: Stützbima SE\_02\_Tykocin.png



Description Umzeichnung der | DE

All reconstruction elements linked with sources and with argumentation



## 2.2 Uncertainty matrix

# Standard IDOVIR evaluation criteria used

## - intuitive but lack of english explanation

### Project Settings

#### Evaluation of variants

##### Geometry

Frei erfunden 0

Basierend auf Analogien 1

Teilweise belegt 2

Größtenteils belegt 3

##### Surface structure

Frei erfunden 0

Basierend auf Analogien 1

Teilweise belegt 2

Größtenteils belegt 3

##### Coloring

Frei erfunden 0

Basierend auf Analogien 1

Teilweise belegt 2

Größtenteils belegt 3