

Synagoge_Krakow

Dolny_Alpha_CAD_WS2024/
2025



Beschreibung

Die **Synagoge** in , einer Stadt in der , wurde in der zweiten Hälfte des 18. Jahrhunderts an der Stelle eines Vorgängerbaus errichtet.

Die in der Lubelska-Straße ist seit 1981 ein geschütztes .

Der Bau aus im Stil des ist 15 Meter breit und 17 Meter lang. Ende des 19. Jahrhunderts wurde für die Frauen ein Raum an der Nordseite angebaut.

Nach den Zerstörungen im wurde das Gebäude in den 1950er Jahren wieder aufgebaut und als Kino genutzt. Im Jahr 2003 wurde das Kino geschlossen und das Gebäude blieb ungenutzt. An einer Außenwand erinnert eine Gedenktafel an dreitausend jüdische Opfer aus Kazimierz Dolny, die während des Zweiten Weltkriegs von den deutschen Besatzern ermordet wurden.

[https://de.wikipedia.org/wiki/Synagoge_\(Kazimierz_Dolny\)](https://de.wikipedia.org/wiki/Synagoge_(Kazimierz_Dolny))

5.1.2025

Bauzeit

Projektlaufzeit

30.09.2024 – 13.02.2025

Ansprechpartner

Jan Lutteroth
E-Mail: j.lutteroth@gmail.com

Jan Lutteroth
E-Mail: jan.lutteroth@hs-mainz.de

Modellierung

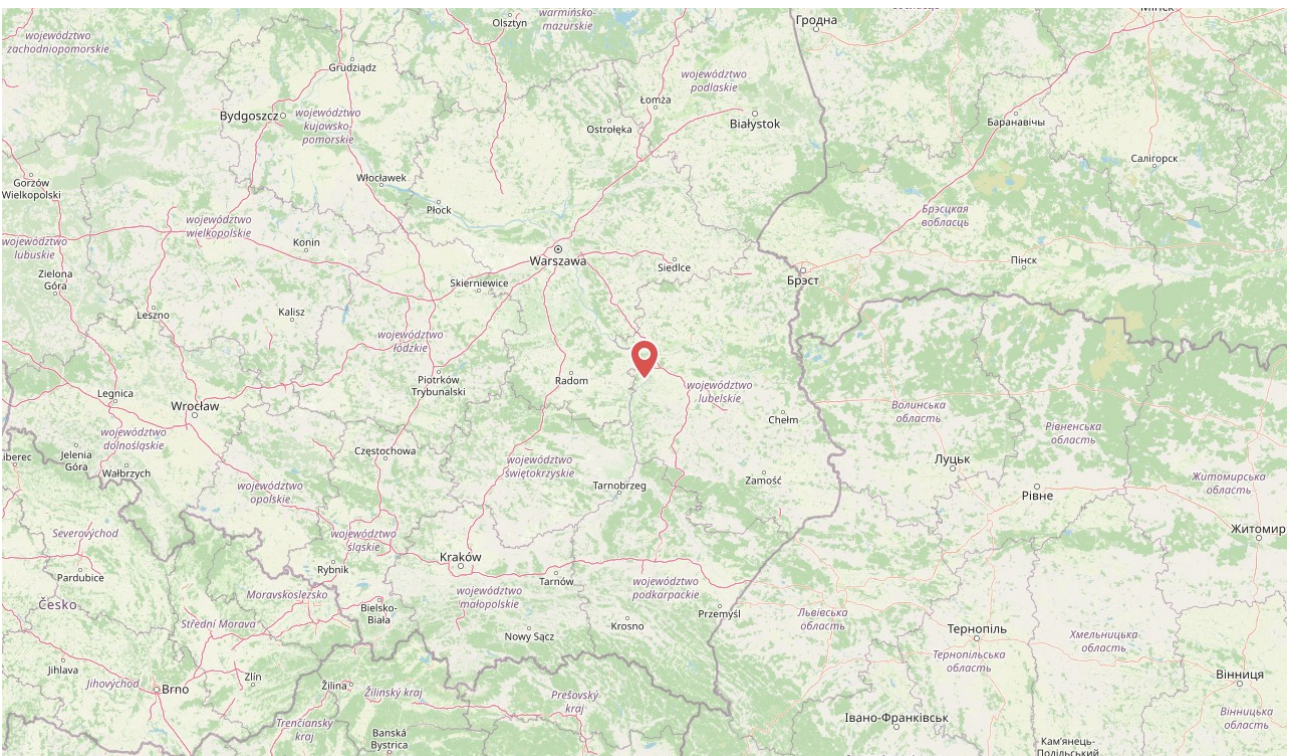
Emilie Kruettgen, Annmarie Schell, Amelie Zerull

Verwendete Software

Archicad 27 EDU

Geokoordinaten

Latitude 51.321819 Longitude 21.948066



Synagoge

Aufbau und Struktur

Grundriss EG

Grundriss 1. OG

Schnitt 01

Äußere Elemente

Westfassade

Nordfassade

Ostfassade

Südfassade

Dach

Innere Elemente

Gebetsraum

Weitere Räume

Synagoge > Aufbau und Struktur
Grundriss EG

Variante: Grundriss EG

Arbeitsstand

Evaluation Benutzt im Ergebnis:

- - -
Geometrie Oberflächenstruktur Farbgebung

Unbekannt

Rekonstruktion

Quellen

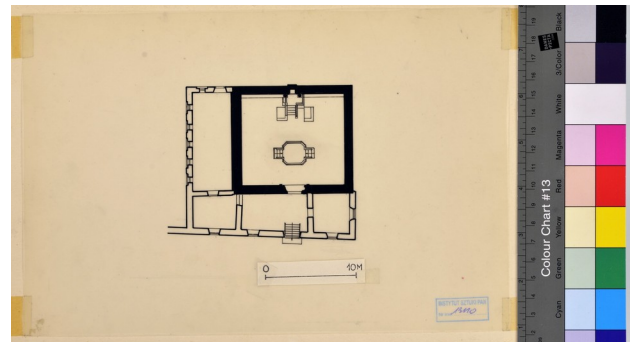
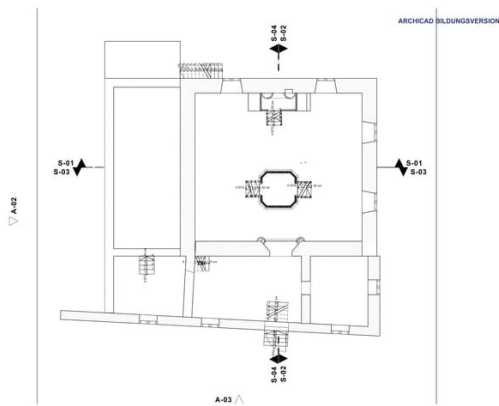


Abb. 1 Grundriss EG

Abb. 12 06.01_Grundriss_EG.pdf

Synagoge > Aufbau und Struktur
Grundriss 1. OG

Variante: Grundriss 1. OG

Arbeitsstand

Evaluation Benutzt im Ergebnis:

- - -
Geometrie Oberflächenstruktur Farbgebung

Unbekannt

Rekonstruktion

Quellen

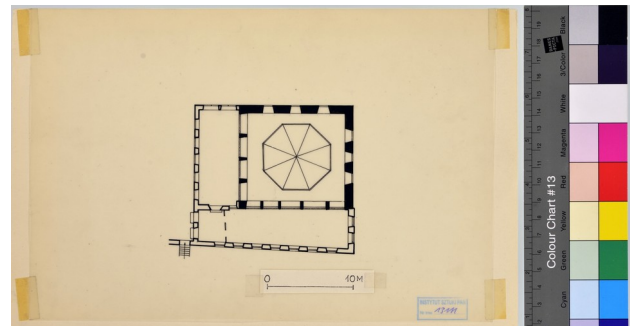
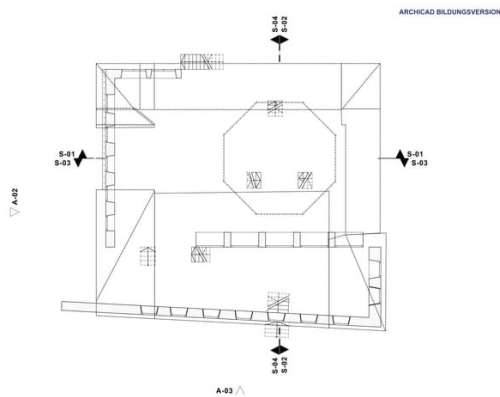


Abb. 2 Grundriss OG

Abb. 13 06.01_Grundriss_1OG.pdf

Synagoge > Aufbau und Struktur
Schnitt 01

Variante: Schnitt 01

Arbeitsstand

Evaluation Benutzt im Ergebnis:

- - -
Geometrie Oberflächenstruktur Farbgebung

Unbekannt

Rekonstruktion

Quellen

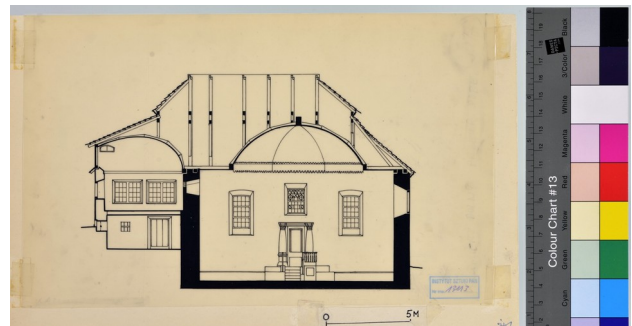
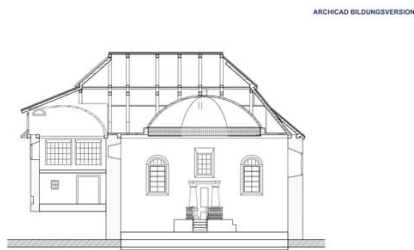


Abb. 4 Schnitt 1 Ost

Abb. 14 06.01_Schnitt1.pdf

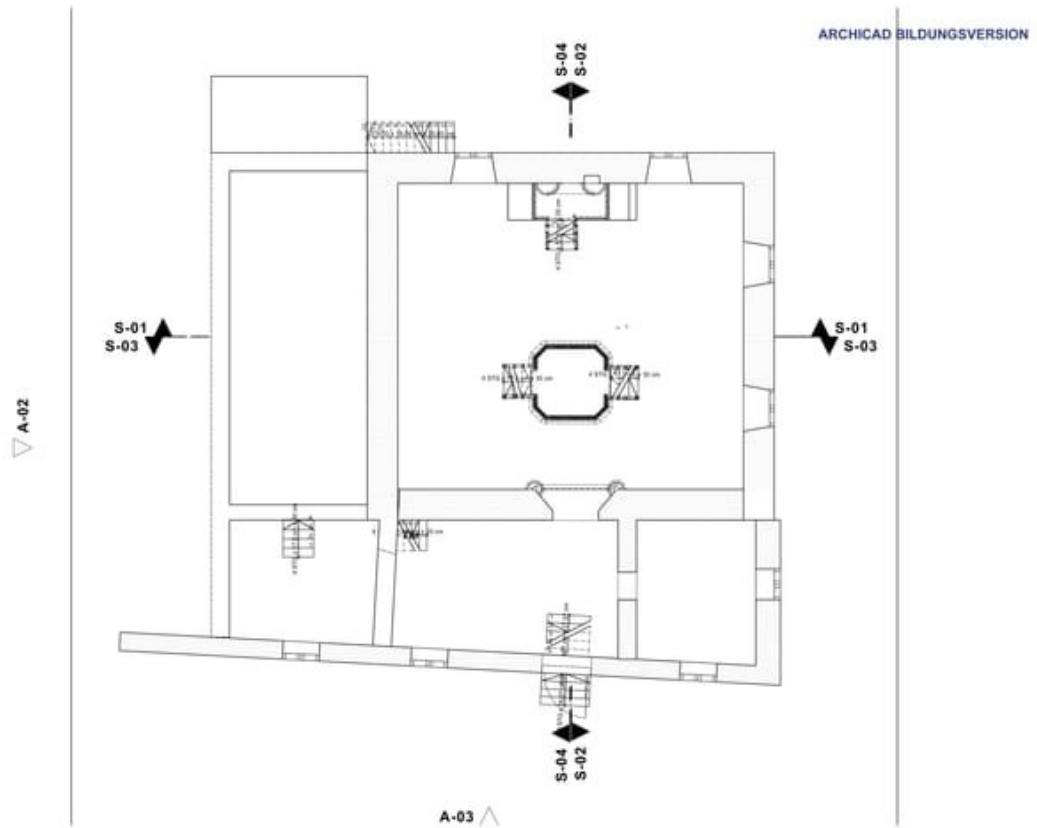


Abb. 12 06.01_Grundriss_EG.pdf

Tags Rekonstruktion, Dokument

Verwendet in:

Synagoge – Aufbau und Struktur – Grundriss EG

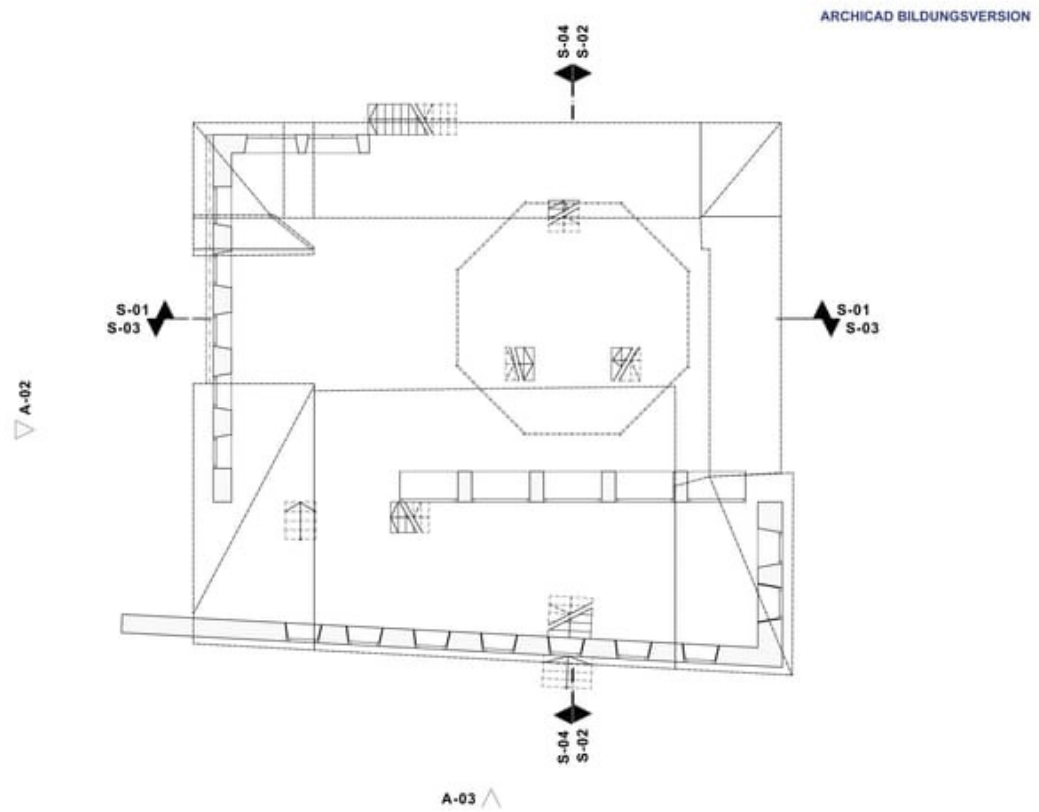


Abb. 13 06.01_Grundriss_1OG.pdf

Tags Rekonstruktion, Dokument

Verwendet in:

Synagoge – Aufbau und Struktur – Grundriss 1. OG

ARCHICAD BILDUNGSVERSION

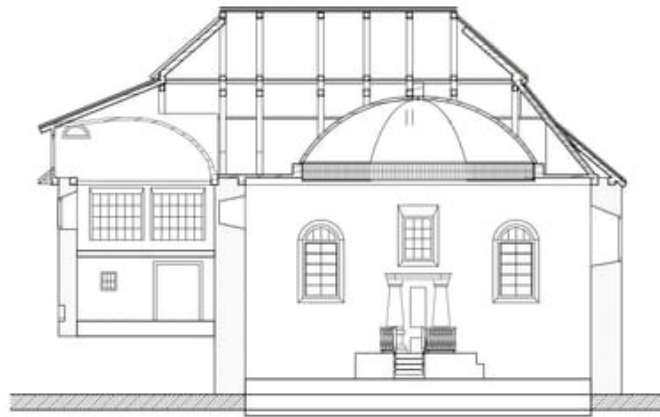


Abb. 14 06.01_Schnitt1.pdf

Tags Rekonstruktion, Dokument

Verwendet in:

Synagoge – Aufbau und Struktur – Schnitt 01

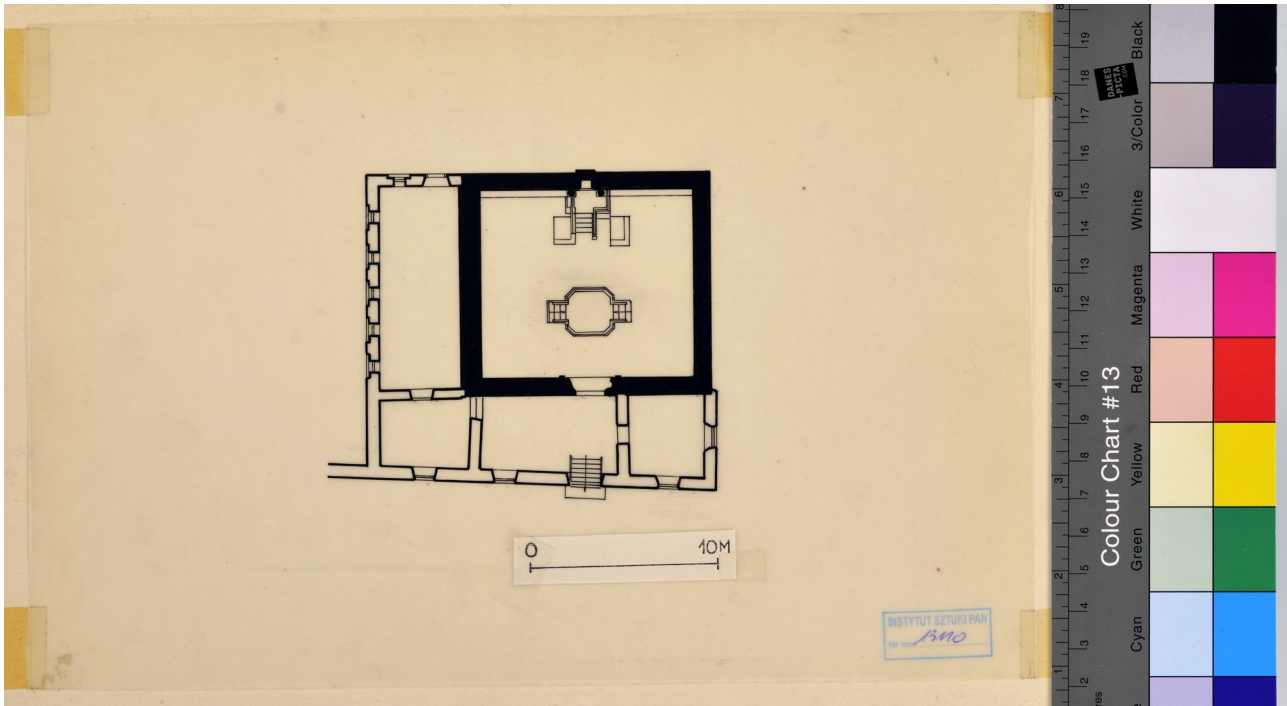


Abb. 1 Grundriss EG

Tags Quelle, Bild

Verwendet in:

Synagoge - Aufbau und Struktur - Grundriss EG

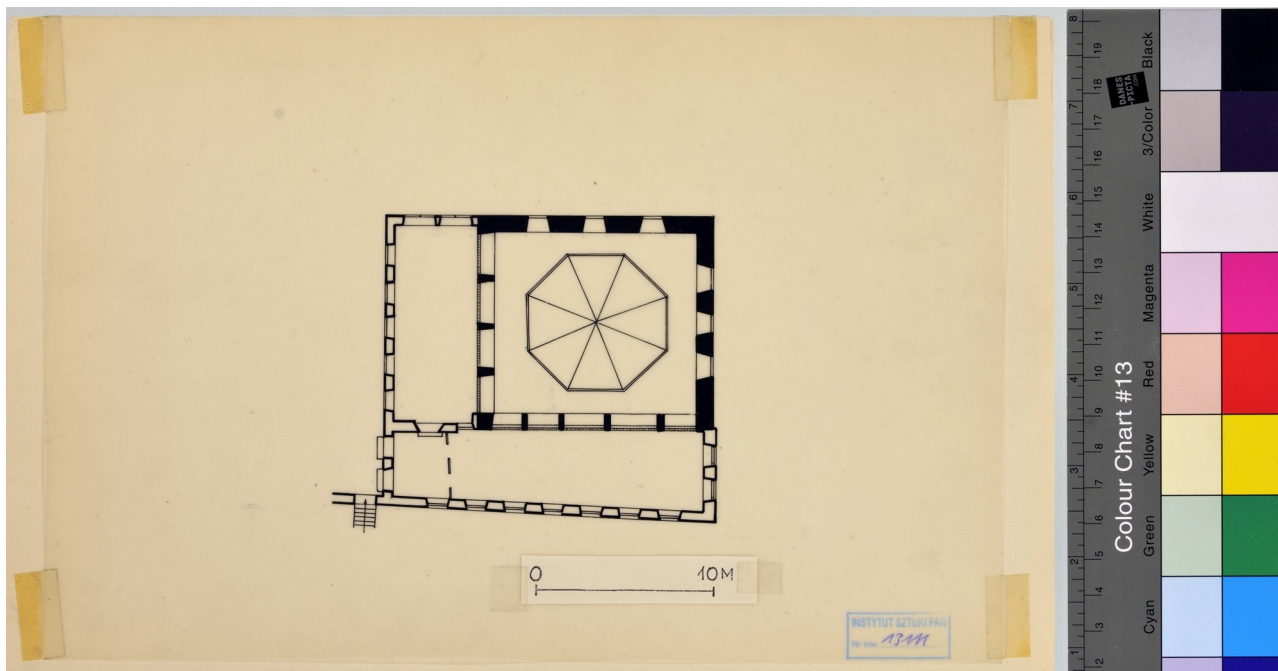


Abb. 2 Grundriss OG

Tags Quelle, Bild

Verwendet in:

Synagoge – Aufbau und Struktur – Grundriss 1.
OG

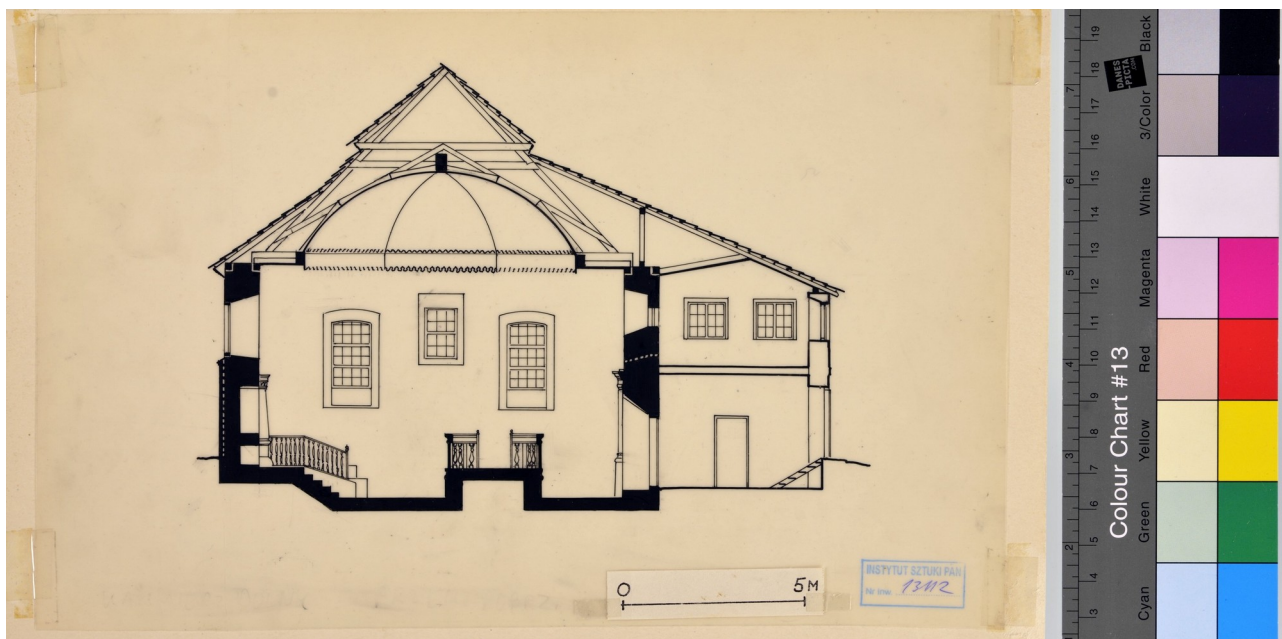


Abb. 3 Schnitt 2 Süd

Tags Quelle, Bild

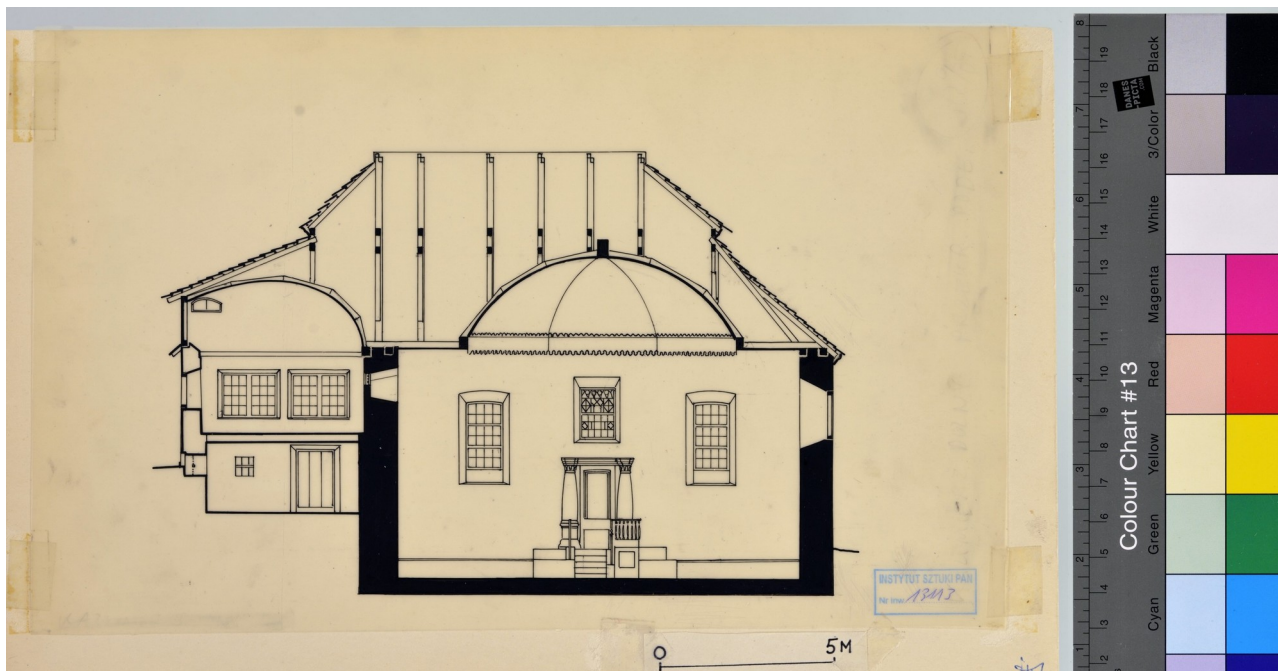


Abb. 4 Schnitt 1 Ost

Tags Quelle, Bild

Verwendet in:

Synagoge – Aufbau und Struktur – Schnitt 01

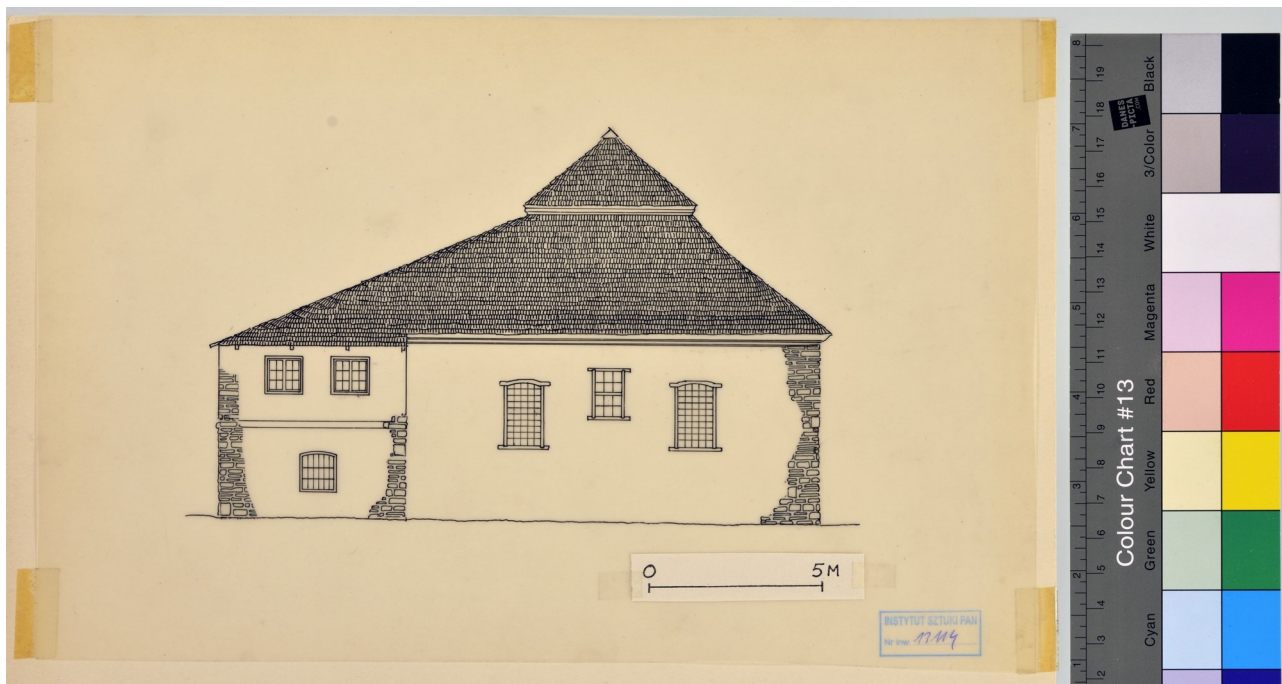


Abb. 5 Ansicht Süden

Tags Quelle, Bild



Abb. 6 Ansicht Osten

Tags Quelle, Bild



Abb. 7 Kazimierz Dolny_IS PAN B0000005196.jpg

Tags Quelle, Bild



Abb. 8 Kazimierz Dolny_IS PAN B0000006421.jpg

Tags Quelle, Bild

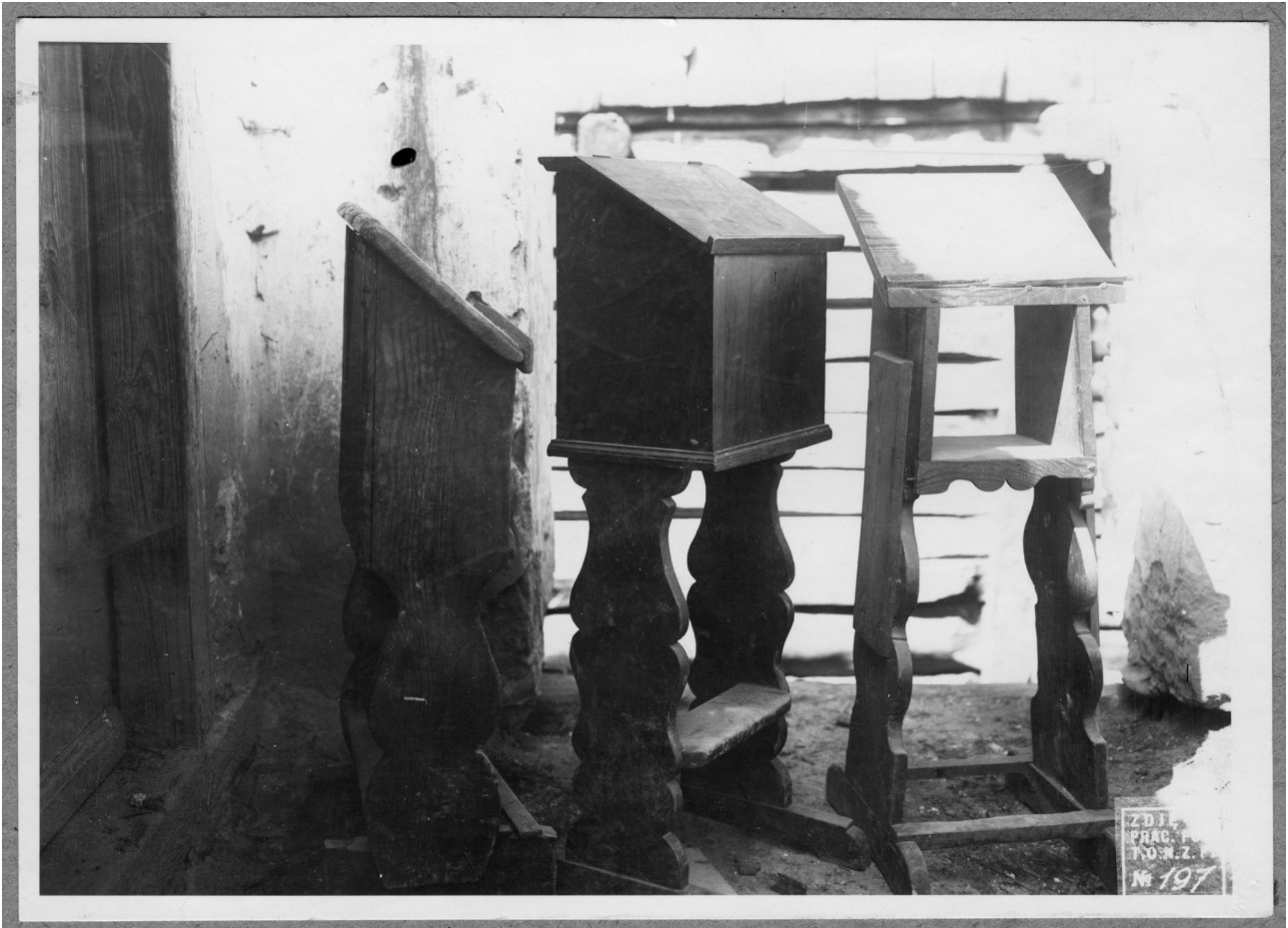


Abb. 9 Kazimierz Dolny_IS PAN BR0000001698 Kazimierz Dolny, IS PAN B0000005197R, fot. Klos, 1916.jpg

Tags Quelle, Bild



Abb. 10 Kazimierz Dolny_IS PAN BR0000001715 Kazimierz Dolny, IS PAN B0000008719R, fot. S. Dzikowski, do 1916.jpg

Tags Quelle, Bild

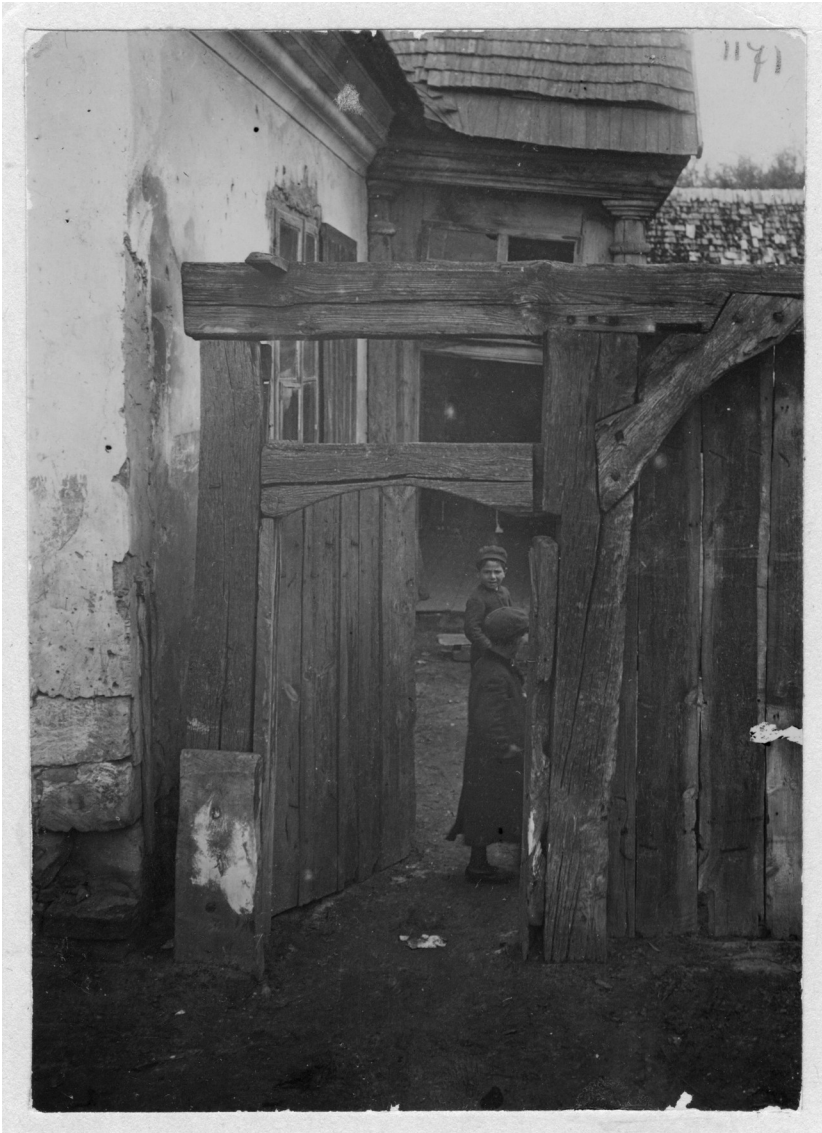


Abb. 11 Kazimierz Dolny_IS PAN BR0000001886 Kazimierz Dolny, IS PAN B0000001171R, fot. Z. Kalinowski, 1913.jpg

Tags Quelle, Bild