

Synagoge_Zamosc_Adam_B uettgen_CAD2_WS2324



Beschreibung

Bauliche Rekonstruktion der Synagoge Zamosc

Durch die Initiative von sefardischen Juden wurde von 1610 - 1618 in der Plan- und Festungsstadt Zamosc diese Synagoge errichtet. Zamosc liegt im südöstlichen Teil Polens in der Woiwodschaft Lublin.

Die Synagoge wird dem Baustil der Spätrenaissance zugeschrieben.

Durch den zweiten Weltkrieg wurde die Synagoge durch die Nationalsozialisten während der deutschen Besatzung Polens zerstört. Zwischenzeitlich wurden die Räumlichkeiten als Tischlerei genutzt. Bereits 1948 - 1950 reparierte man die Synagoge und errichtete die Vorhalle.

Seit 2005 ist die Synagoge wieder der jüdischen Gemeinschaft zurück gegeben worden und es finden seither stetig weitere Restaurierungsarbeiten statt, ein großer Umbau im Jahr 2009.

3D Repository: https://3d-repository.hs-mainz.de/wisski/navigate/4314/view?wisski_bundle=bd3d7baa74856d141bcff7b4193fa128

Ansprechpartner

Jan Lutteroth
E-Mail: j.lutteroth@gmail.com

Wissenschaftliche Beratung

Tara Jalili

Modellierung

Samantha Adam, Fiona Büttgen

Kooperationspartner

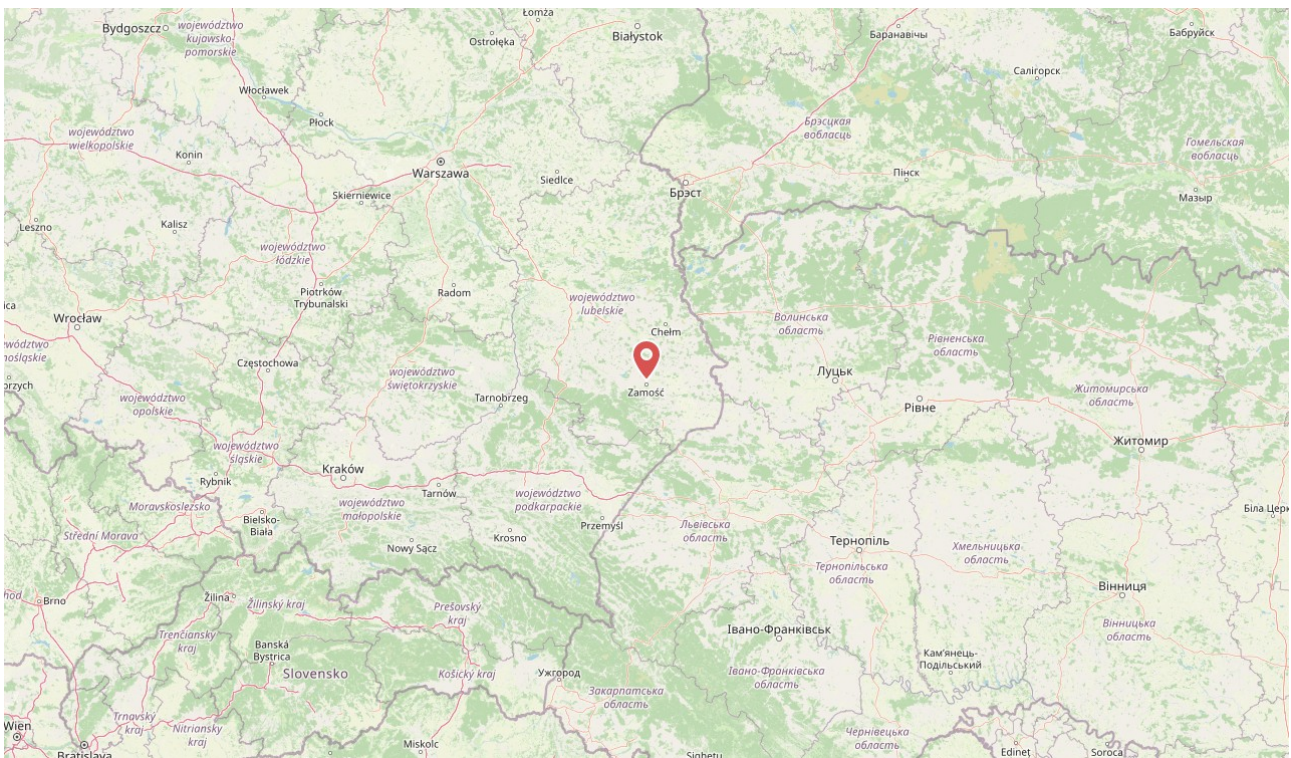
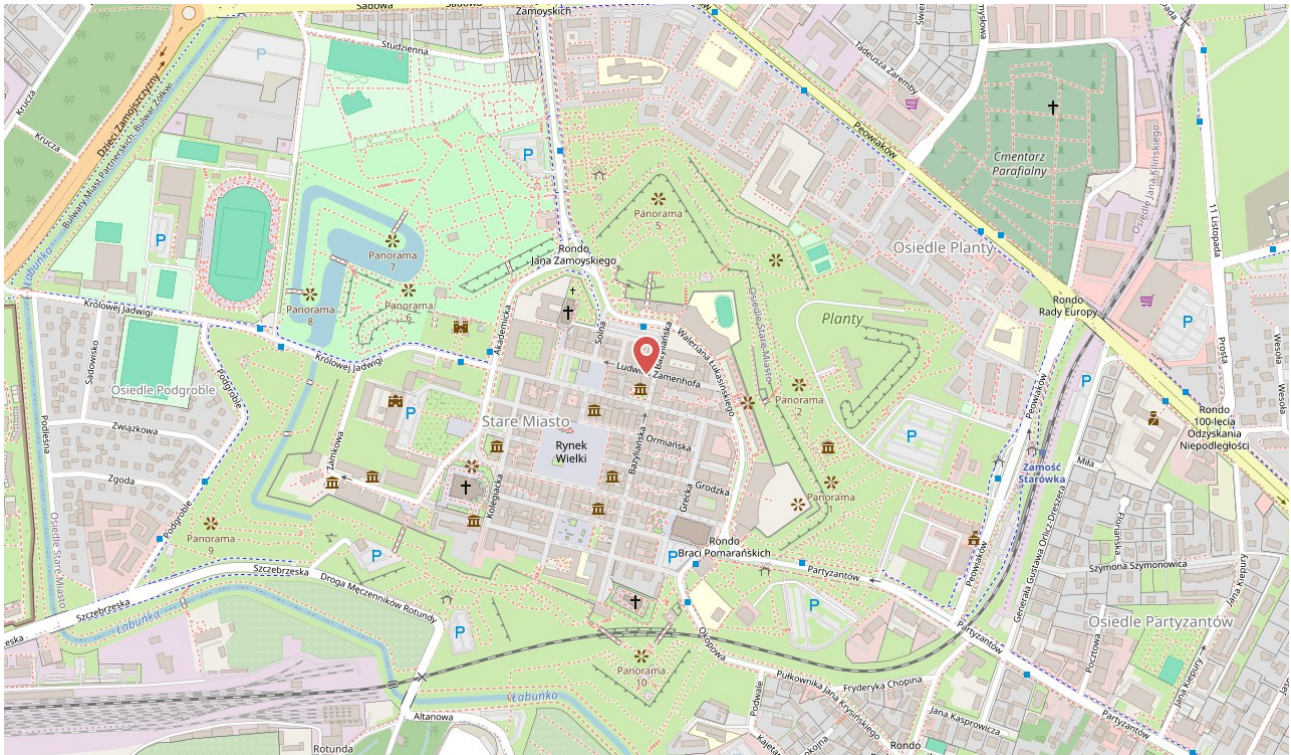
Hochschule Mainz

Verwendete Software

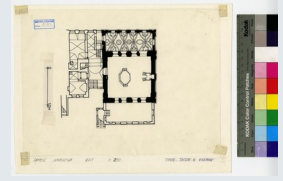
ArchiCAD 26 EDU

Geokoordinaten

Latitude 50.718037 Longitude 23.254194



Synagoge - Aufbau und Struktur - Grundriss EG

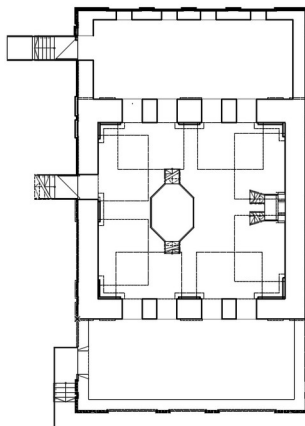


Variante: 1950 nach Adam/ Büttgen

Arbeitsstand

Der Hauptraum mit dem Aron ha-Qodesch und der Bima befindet sich in der Mitte des Grundrisses. Die Nebengebäude wurden vermutlich zu einem späteren Zeitpunkt hinzugefügt. Diese sind durch kleine Fenster an den großen Raum angeschlossen, außerdem verfügen sie über einzelne Eingänge

Rekonstruktion



Quellen

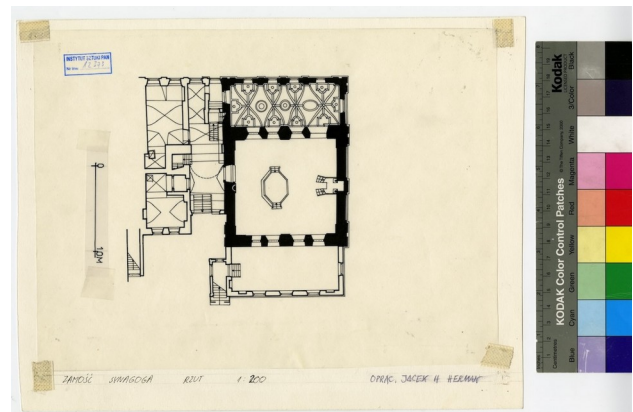
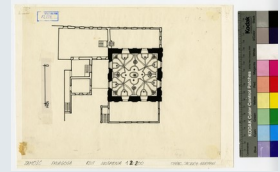


Abb. 21 Grundriss EG 1950er Jahre

Abb. 50 Zamosc_Grundriss_Erdgeschoss.png

Synagoge - Aufbau und Struktur - Grundriss 1.
OG



Variante: 1950 nach Adam/ Büttgen

Arbeitsstand

In diesem Grundriss lassen sich die oben gelegenen Fenster gut erkennen sowie die weiteren Anbauten, allerdings sind nicht alle davon Teil der Synagoge. Da Die Synagoge nur über eine Etage verfügt, zeigt der Grundriss lediglich einen höheren Schnitt durch das Gebäude.

Die Zeichnung innerhalb des Grundrisses verweist nicht auf das Gewölbe sondern auf die Deckenmalerei des Gewölbes.

Rekonstruktion

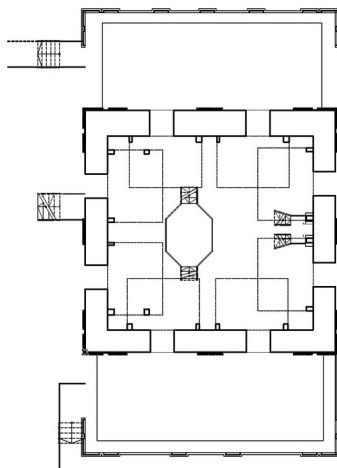


Abb. 51 Zamosc_Grundriss_Obergeschoss.png

Quellen

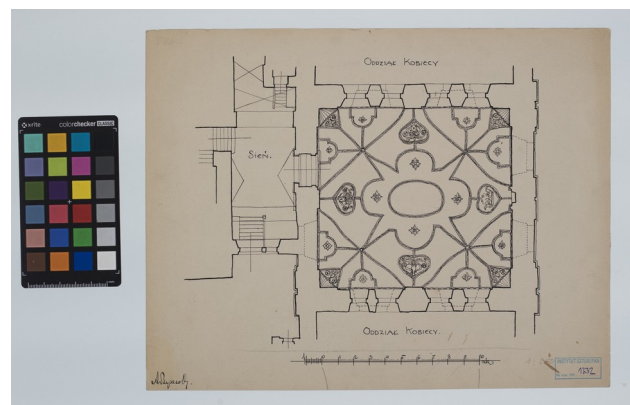


Abb. 2 Grundriss 1950er Jahre

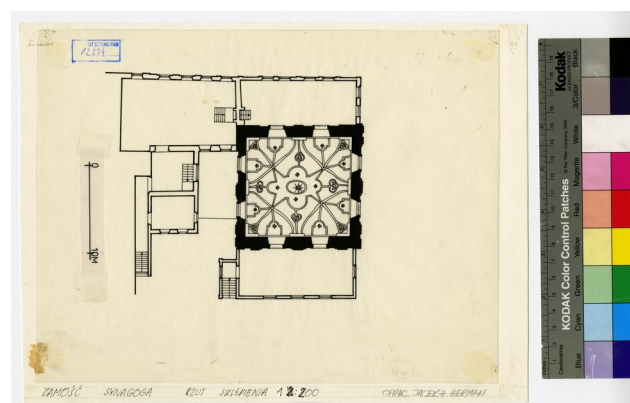
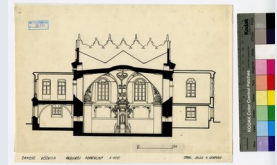


Abb. 22 Grundriss OG 1950er Jahre

Synagoge - Aufbau und Struktur - Schnitt



Variante: 1950 nach Adam/ Büttgen

Arbeitsstand

Im Schnitt sehen wir Mittig die Bima. Hier gut abzulesen sind die Positionen der Fenster im oberen Bereich. Das Gewölbe lässt sich hier zum Teil nur erahnen. Gut erkennbar ist hier die Aufwendige Dachkrönung sowie die Gestaltung des Hauptraums. Die Nebengebäude sind nur zum Teil der Synagoge zugehörig.

Rekonstruktion

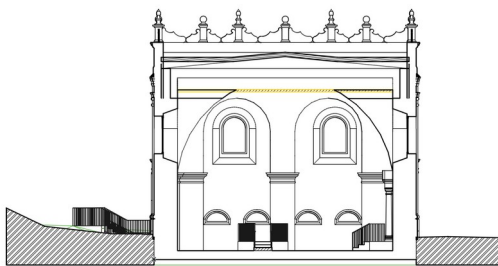


Abb. 57 Zamosc_Schnitt2.png

Quellen

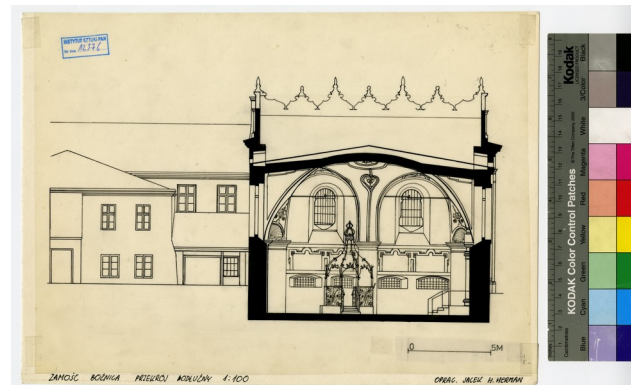


Abb. 8 Schnitt 1950er Jahre

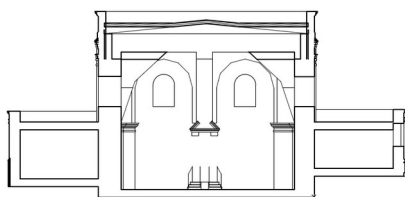


Abb. 56 Zamosc_Schnitt1.png

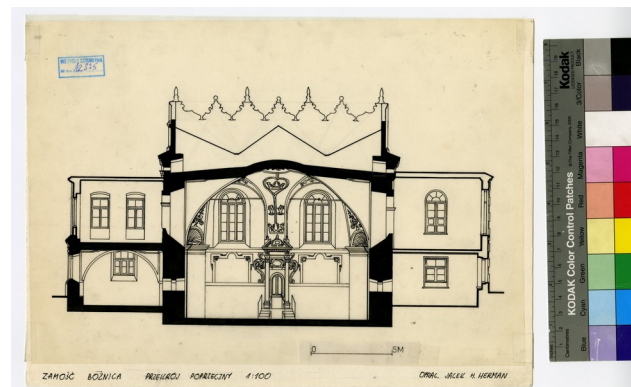


Abb. 26 Ansicht 1950er Jahre

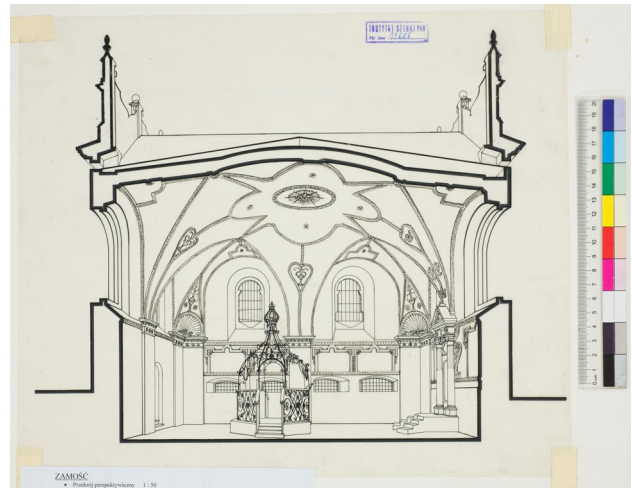
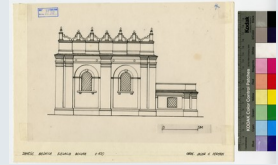


Abb. 6 Ansicht 1950er Jahre

Synagoge - Äußere Elemente - Ansichten



Variante: 1950 nach Adam/ Büttgen

Arbeitsstand

Die Fassade mit ihrer hohen Attika und vielen Pilastern konnte durch ausführliche Quellen gut wiedergegeben werden.

Rekonstruktion

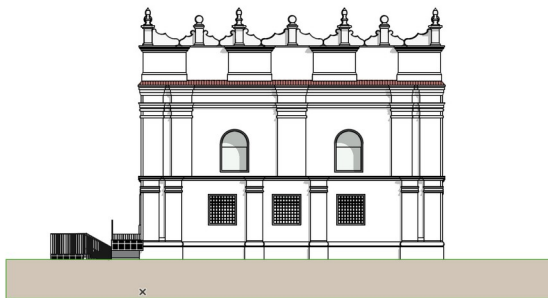


Abb. 61 Zamosc_Ansicht.png



Abb. 53 Zamosc_Rendering.png

Quellen

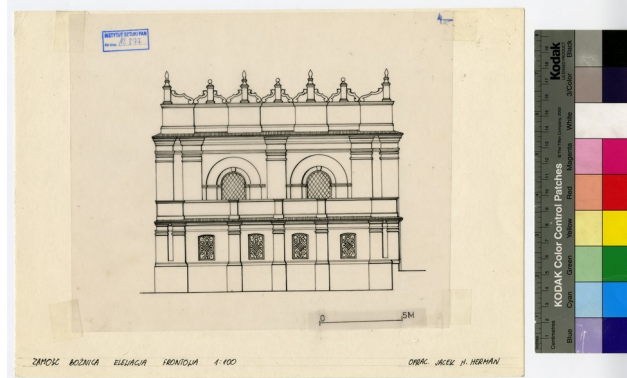


Abb. 4 Ansicht 1950er Jahre

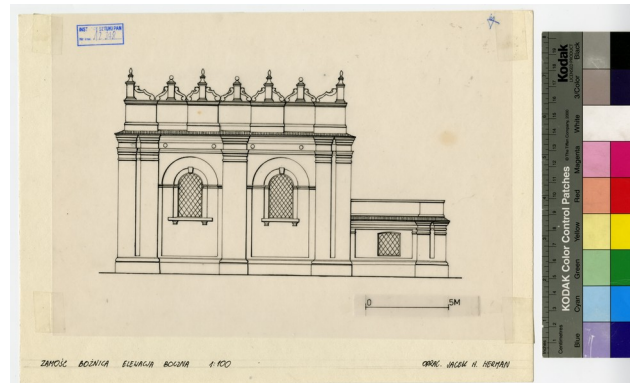


Abb. 5 Ansicht 1950er Jahre



Abb. 10 Ansicht 1950er Jahre

Synagoge - Äußere Elemente - Dach



Variante: 1950 nach Adam/ Büttgen

Arbeitsstand

Da keine Aussagen über den Dachstuhl vorliegen wurde das Dach ohne Dachstuhl modelliert. Informationen hierzu erlangten wir durch Satellitenaufnahmen, da dies aus den vorhandenen Quellen nicht ersichtlich war, allerdings zum Teil erahnen ließ.

Rekonstruktion

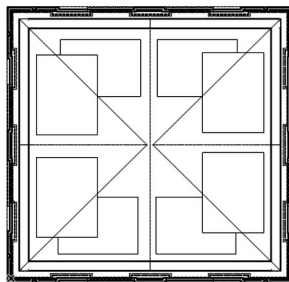


Abb. 49 Zamosc_Grundriss_Dachaufsicht.png



Abb. 55 Zamosc_Rendering_Dachaufsicht.png

Quellen

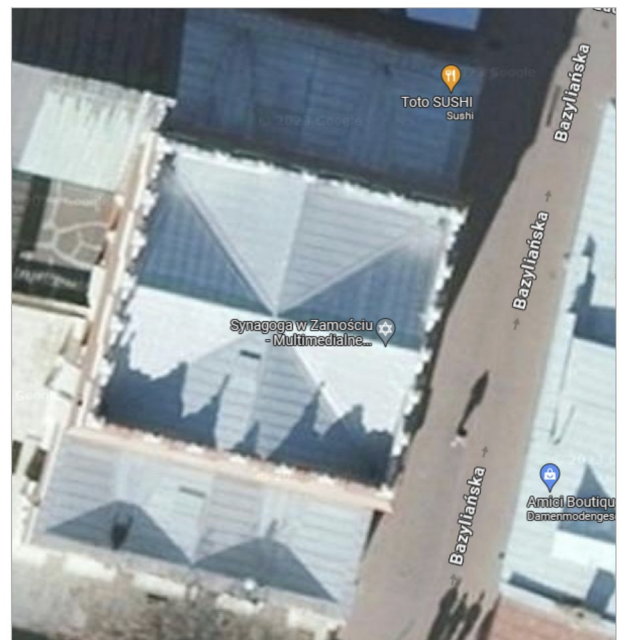


Abb. 60 Satellitenfoto

Synagoge - Innere Elemente - Gewölbe



Variante: 1950 nach Adam/Büttgen

Arbeitsstand

Rekonstruktion

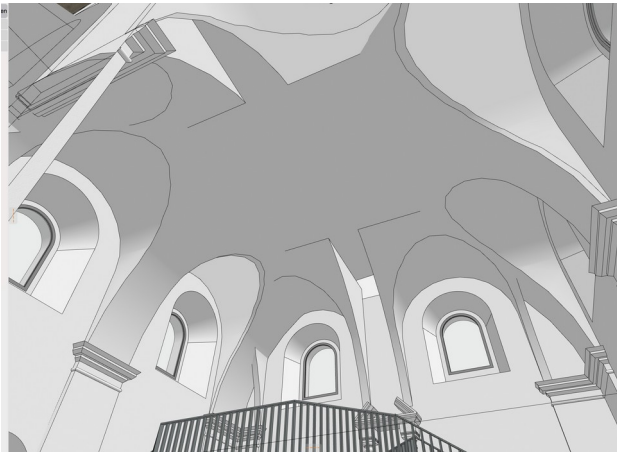


Abb. 48 Zamosc_Gewölbe.png

Quellen



Abb. 11 Innenaufnahme 1950er Jahre

Synagoge - Innere Elemente - Bima/ Aron ha-Qodesch



Variante: 1950 nach Adam/Büttgen

Arbeitsstand

Neben den Stuckaturen die dem Lubliner Typ zugeschrieben werden, befindet sich im inneren wie für eine Synagoge üblich eine Bima und der Toraschrein. Dieser stammt aus der 1. Hälfte des 17. Jahrhunderts und somit zur Bauzeit des Gebäudes. Einigen Vermutungen nach zu Urteilen, besaß die Bima früher eine Baldachin-Ähnliche Überdachung.

Rekonstruktion

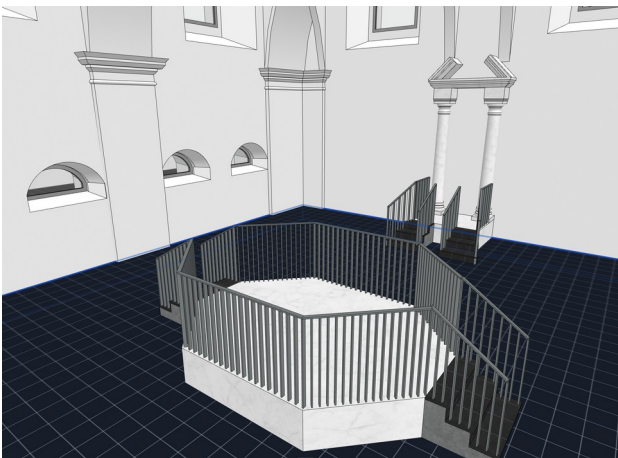


Abb. 52 Zamosc_Innenraum.png

Quellen



Abb. 12 Innenaufnahme 1950er Jahre

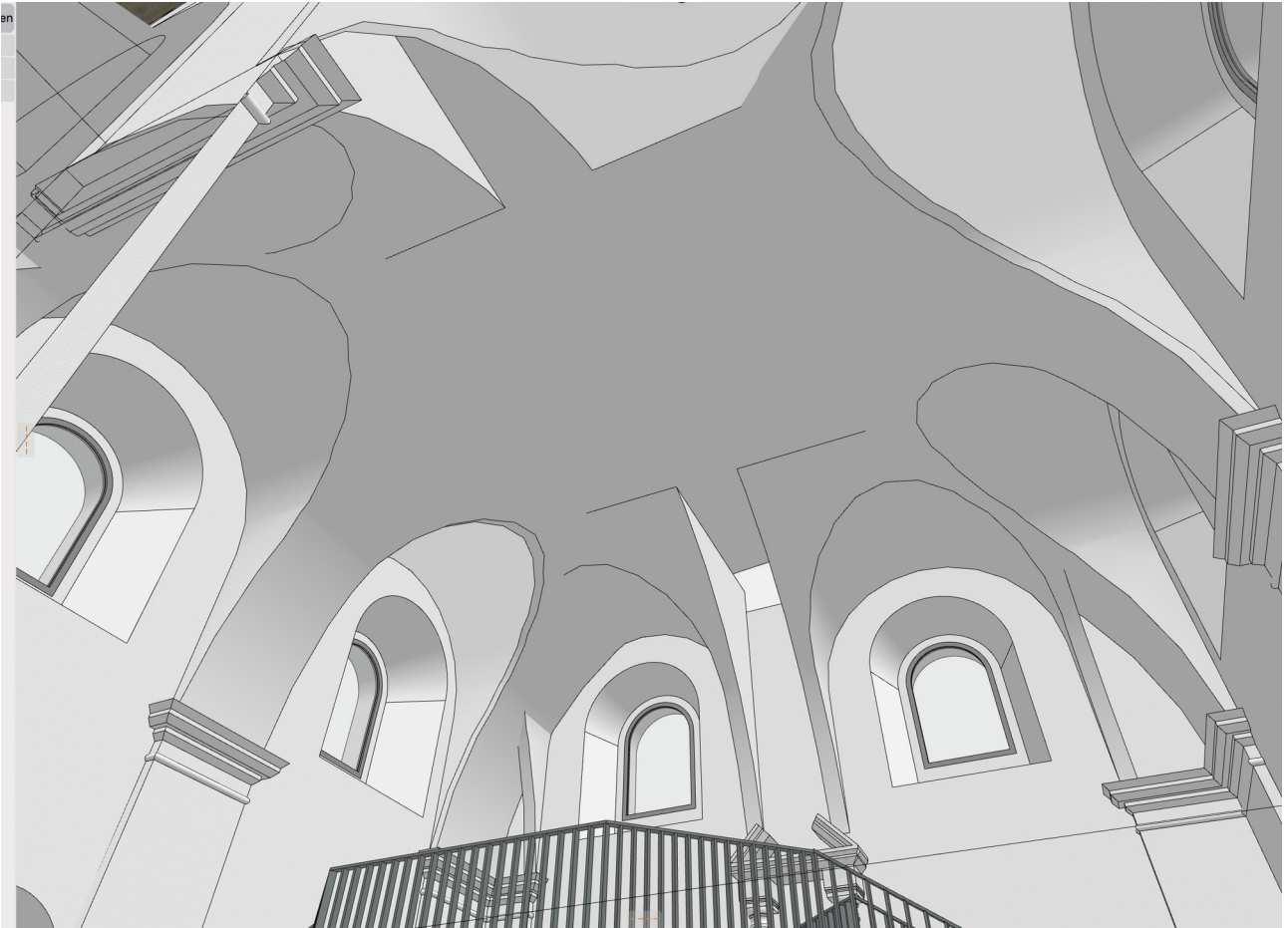


Abb. 48 Zamosc_Gewölbe.png

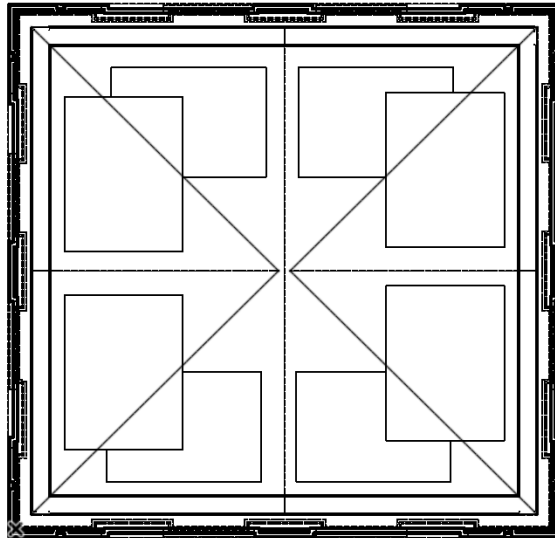


Abb. 49 Zamosc_Grundriss_Dachaufsicht.png

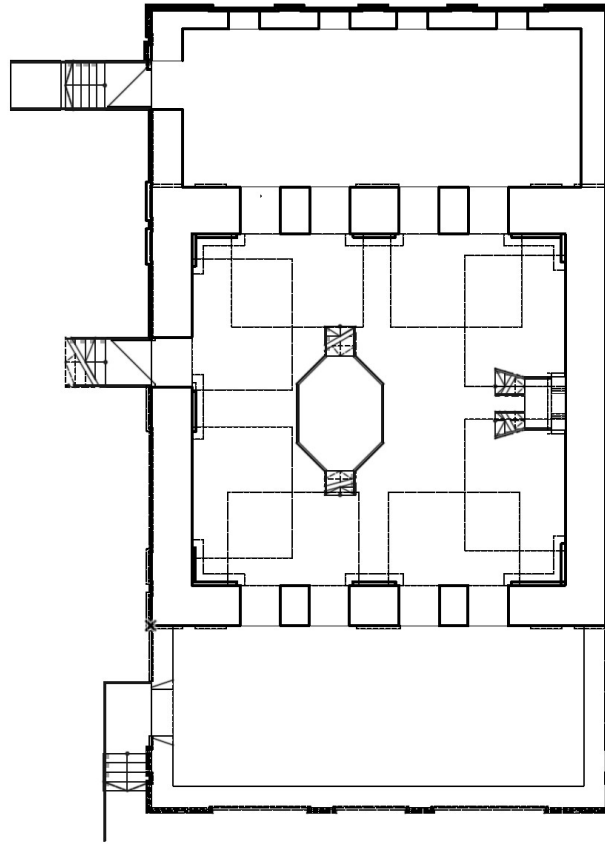


Abb. 50 Zamosc_Grundriss_Erdgeschoss.png

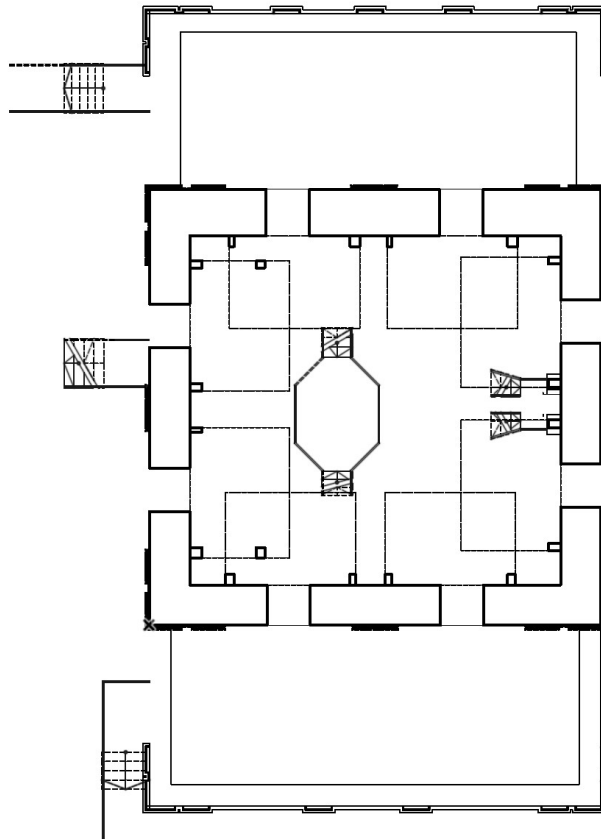


Abb. 51 Zamosc_Grundriss_Obergeschoss.png

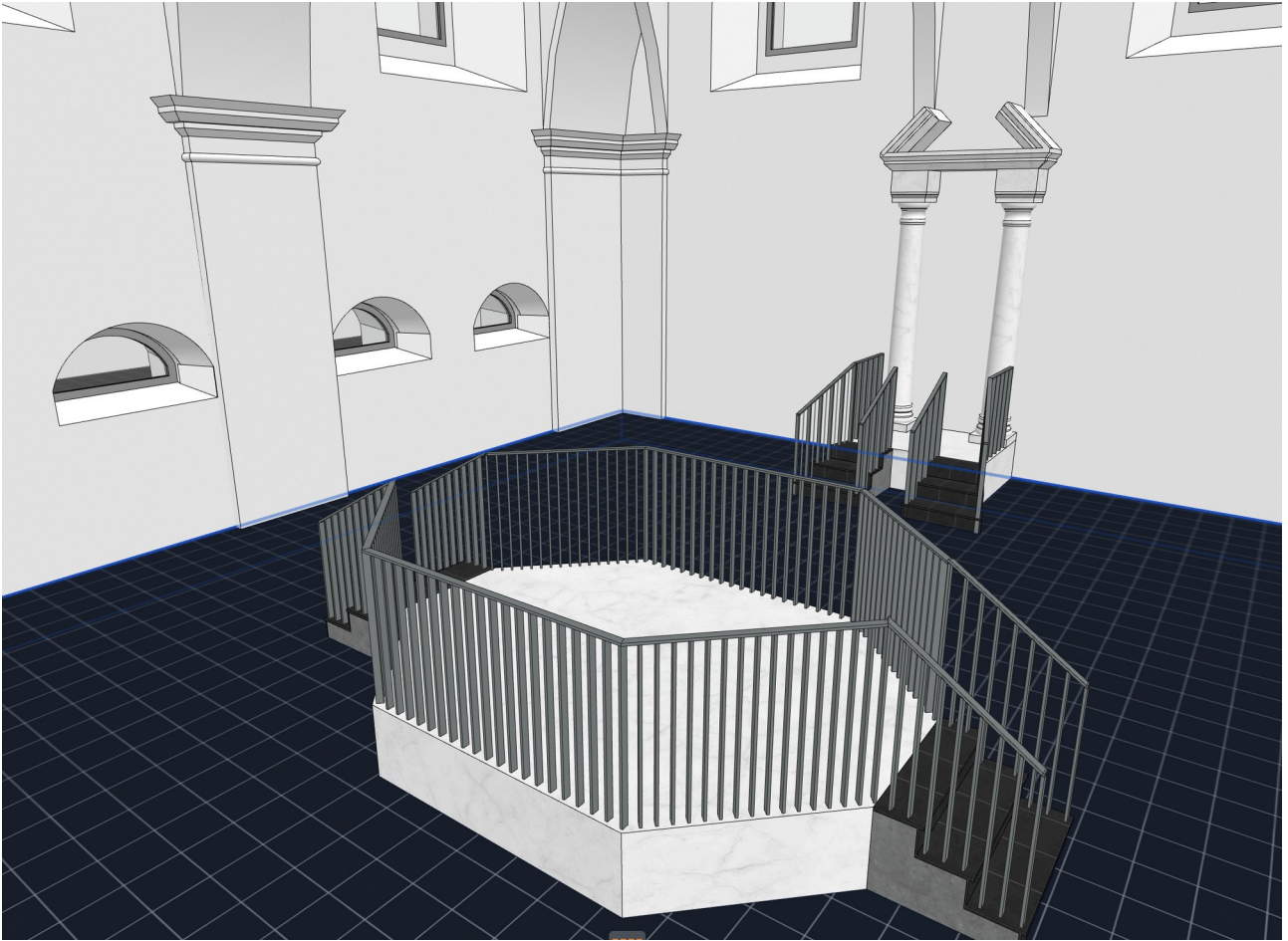


Abb. 52 Zamosc_Innenraum.png



Abb. 53 Zamosc_Rendering.png



Abb. 54 Zamosc_Rendering_2.png



Abb. 55 Zamosc_Rendering_Dachaufsicht.png

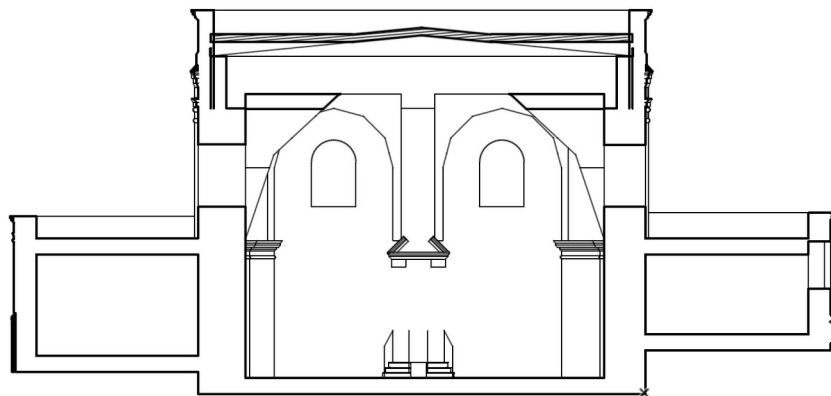


Abb. 56 Zamosc_Schnitt1.png

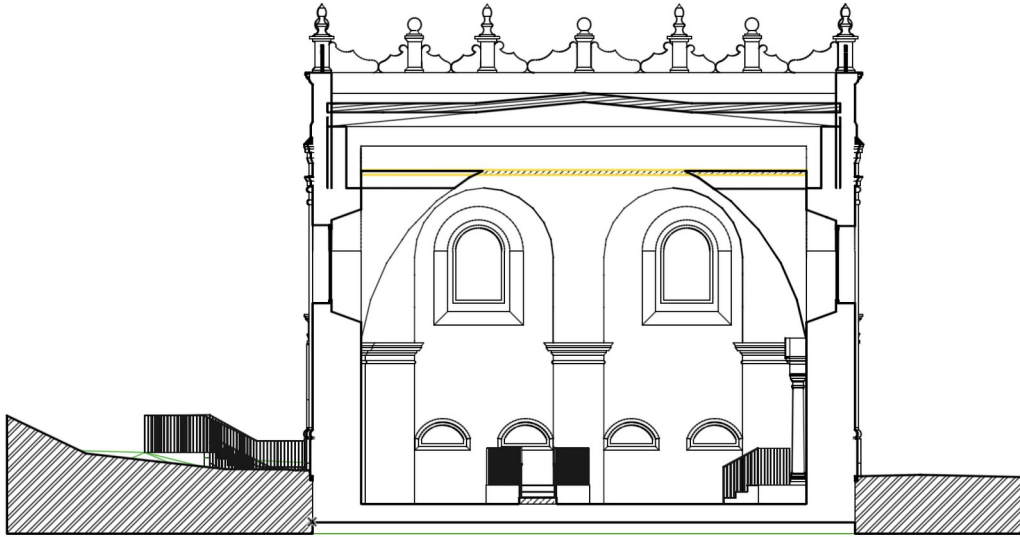


Abb. 57 Zamosc_Schnitt2.png

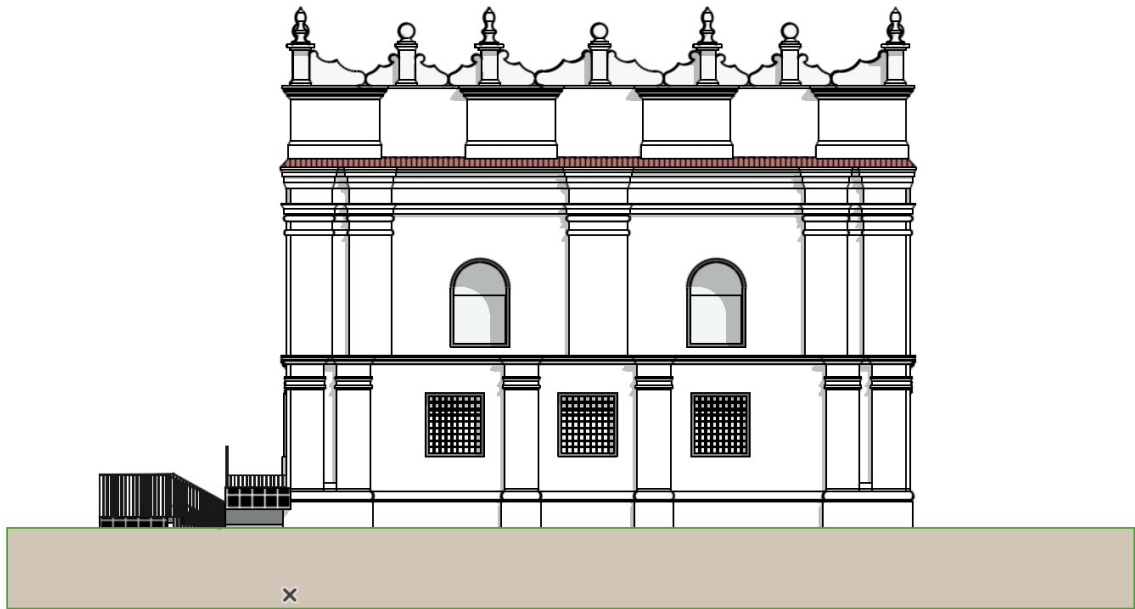


Abb. 61 Zamosc_Ansicht.png

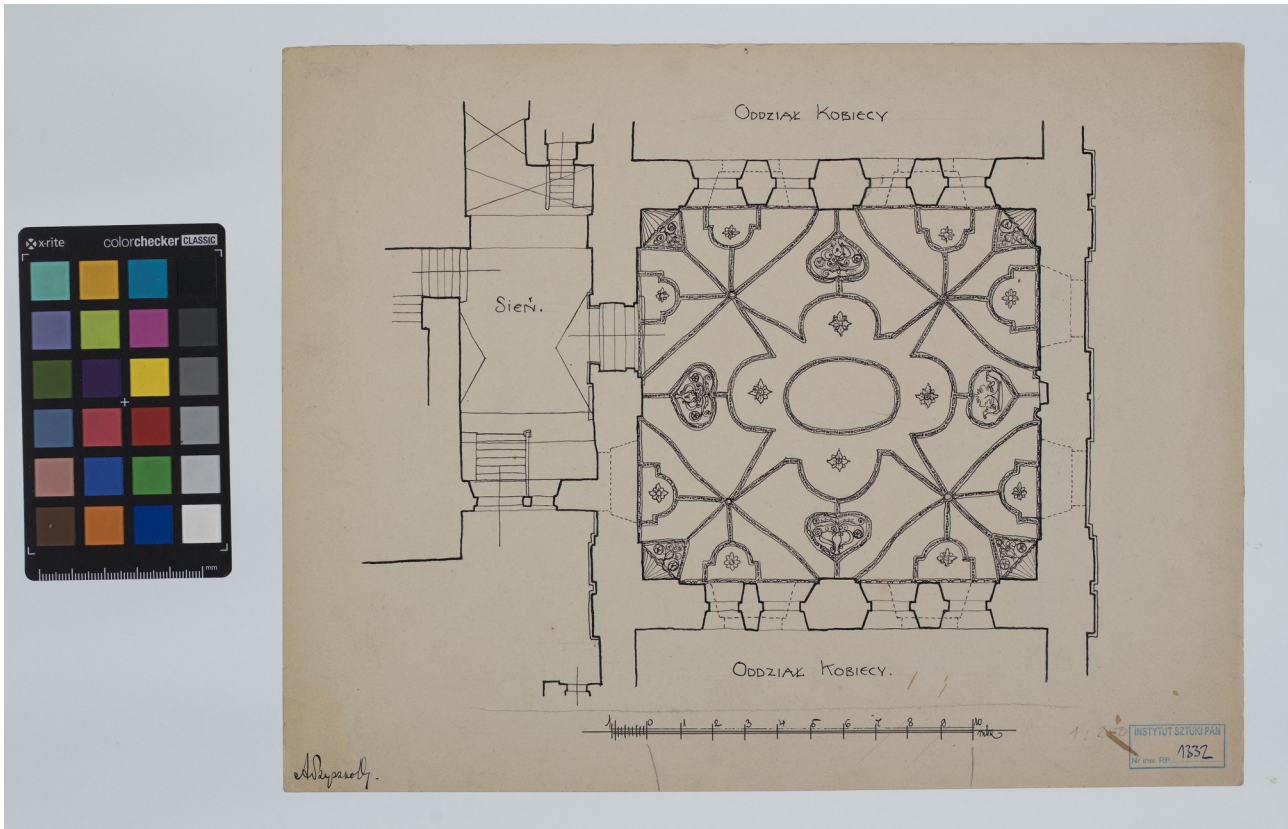


Abb. 2 Grundriss 1950er Jahre

Typ Aufmaß

Beschreibung

Autor unbekannt

Archiv PS PAN Institute of Art of the Polish Academy for Sciences

Signatur Ins. Nr. 1332

Copyright FULL COPYRIGHT PROTECTION - EDUCATION

Als Quelle verwendet in:

Rekonstruktion

Synagoge – Aufbau und Struktur – Grundriss 1. OG

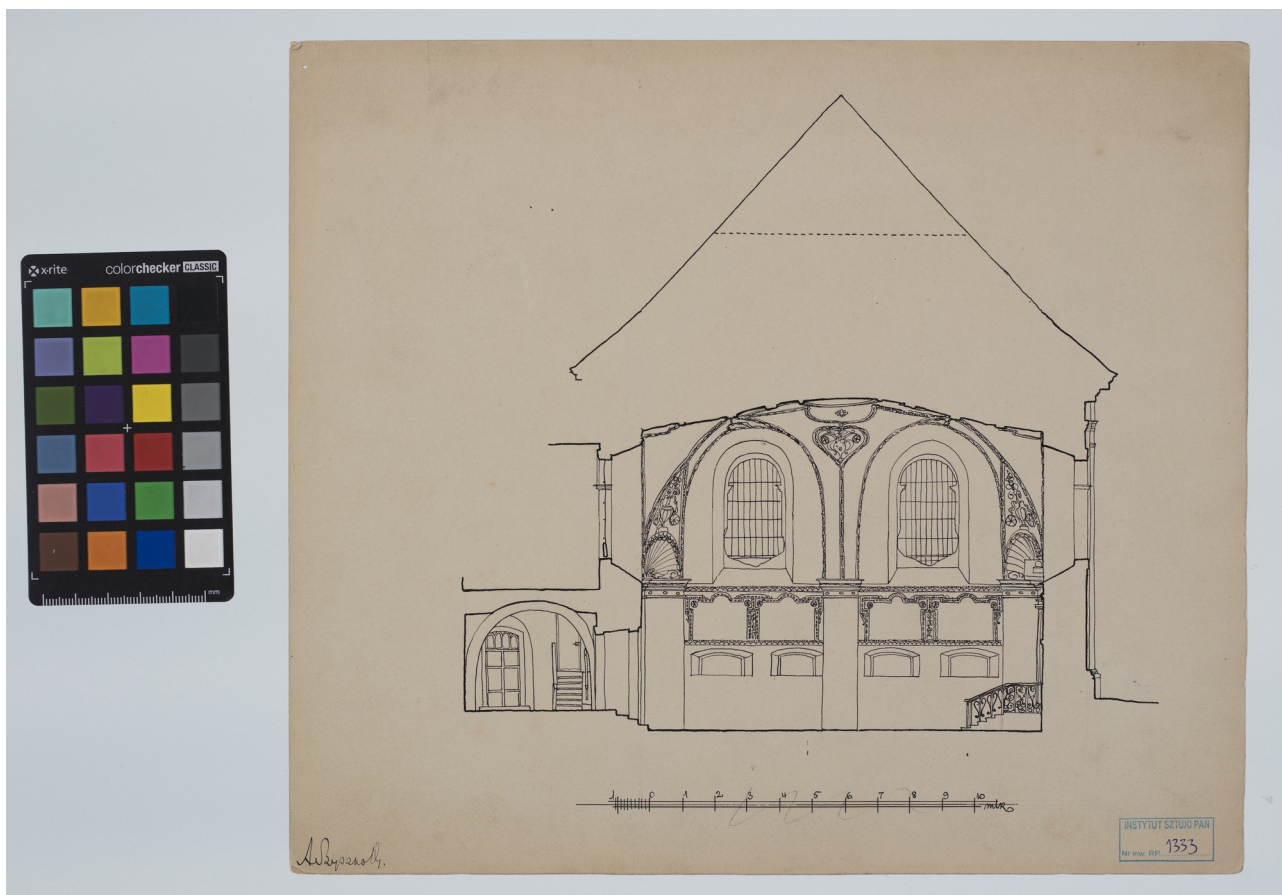


Abb. 3 Schnitt 1950er Jahre

Typ Aufmaß

Beschreibung

Autor unbekannt

Archiv PS PAN Institute of Art of the
Polish Academy for Sciences

Signatur Ins. Nr. 1333

Copyright FULL COPYRIGHT PROTECTION -
EDUCATION

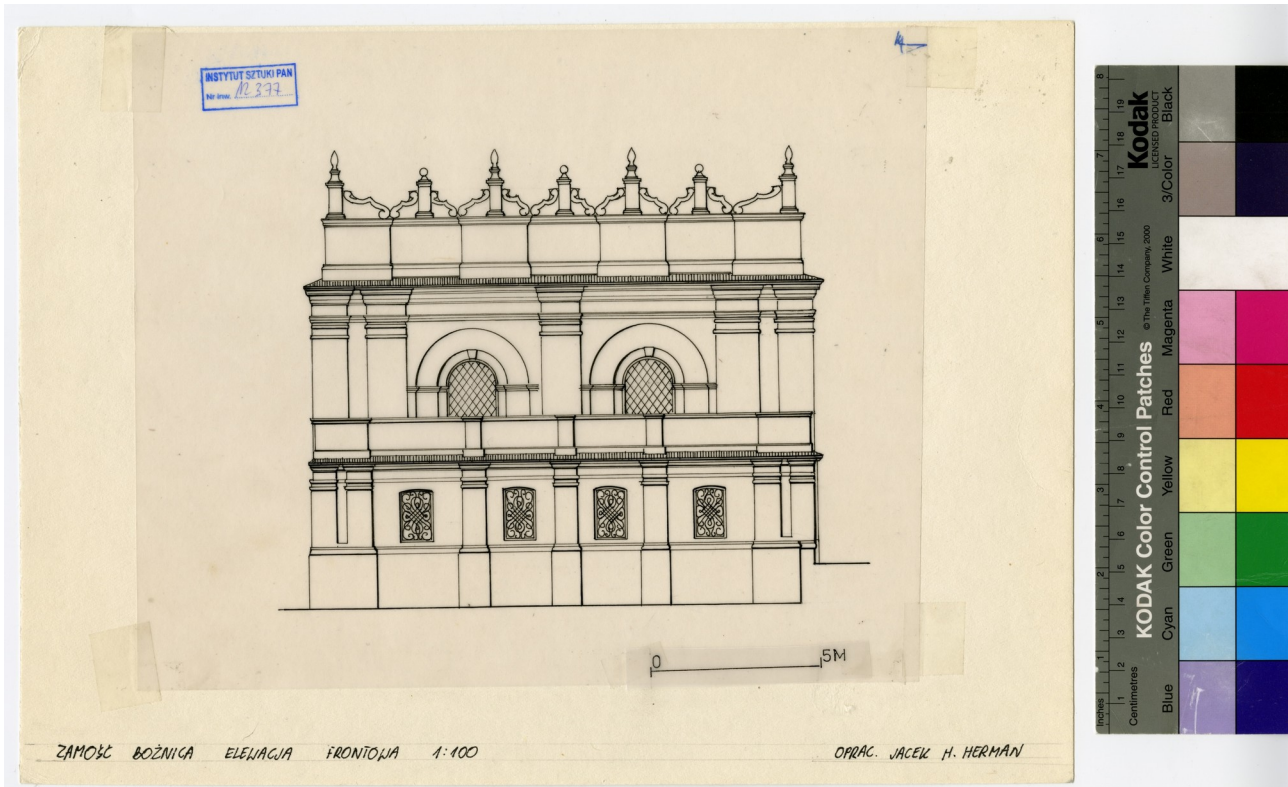


Abb. 4 Ansicht 1950er Jahre

Typ Aufmaß

Als Quelle verwendet in:

Beschreibung

Rekonstruktion

Autor unbekannt

Synagoge – Äußere Elemente – Ansichten

Archiv PS PAN Institute of Art of the Polish Academy for Sciences

Signatur Ins. Nr. 12377

Copyright FULL COPYRIGHT PROTECTION - EDUCATION

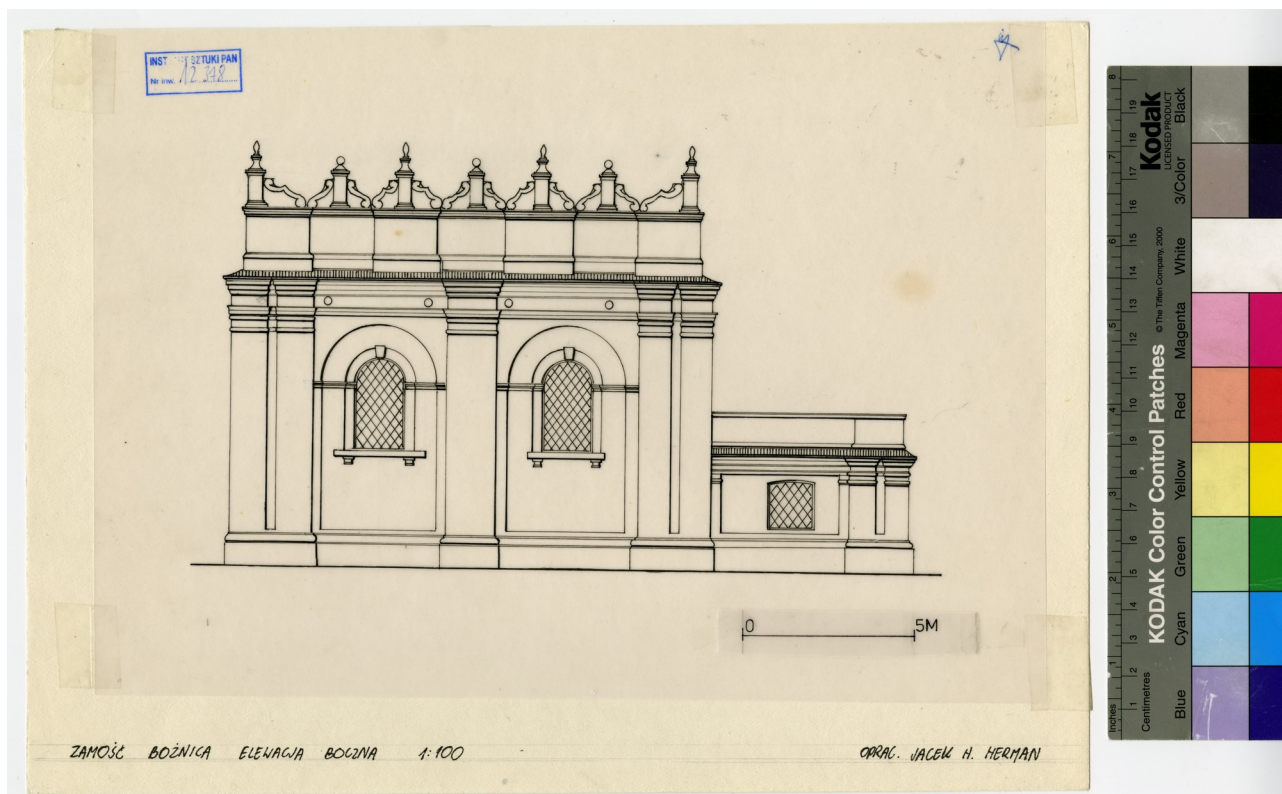


Abb. 5 Ansicht 1950er Jahre

Typ Aufmaß

Beschreibung

Autor unbekannt

Archiv PS PAN Institute of Art of the Polish Academy for Sciences

Signatur Ins. Nr. 12378

Copyright FULL COPYRIGHT PROTECTION - EDUCATION

Als Quelle verwendet in:

Rekonstruktion

Synagoge – Äußere Elemente – Ansichten

Als Bereichsbild verwendet in:

Rekonstruktion

Synagoge – Äußere Elemente – Ansichten

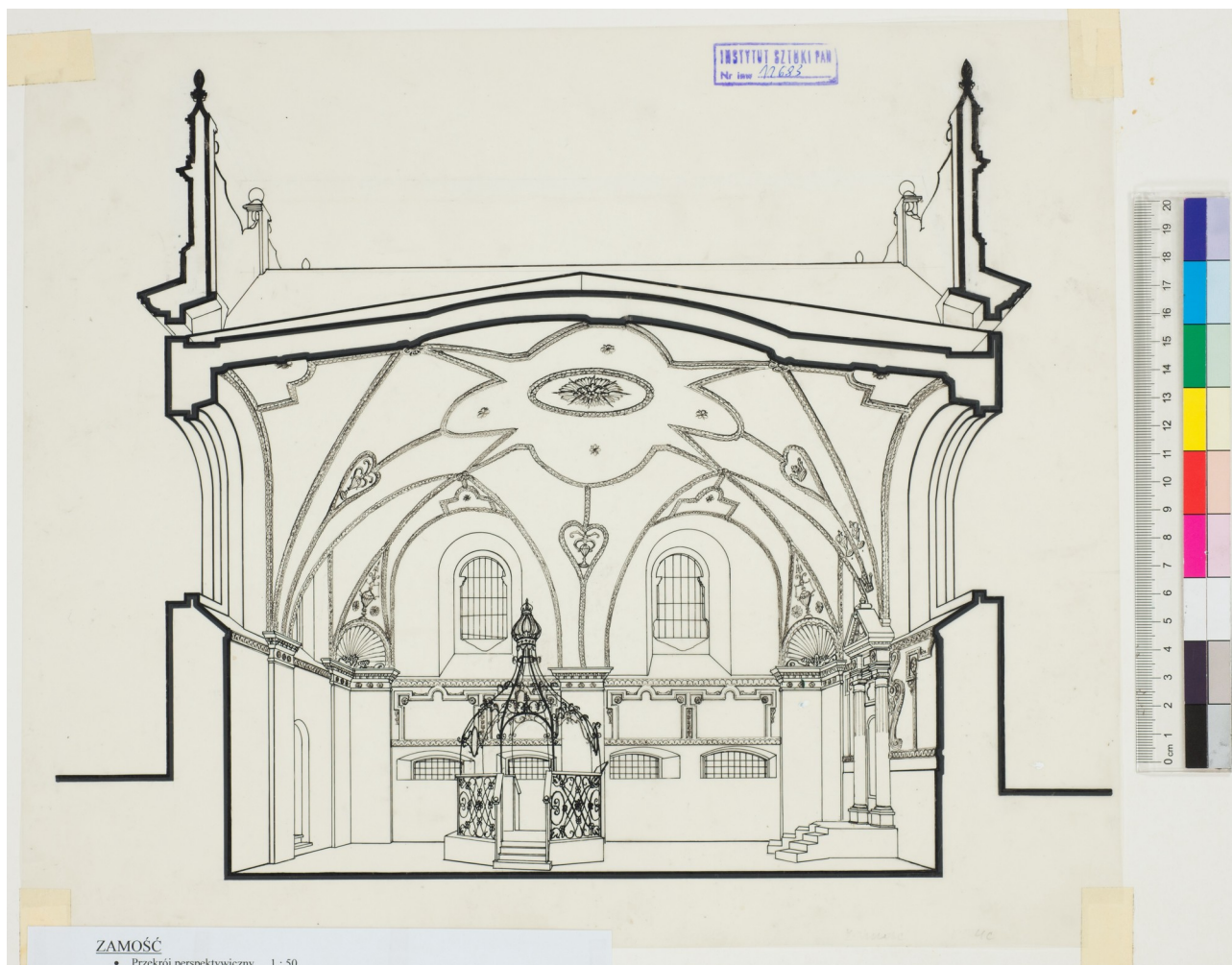


Abb. 6 Ansicht 1950er Jahre

Typ Aufmaß

Als Quelle verwendet in:

Beschreibung

Rekonstruktion

Autor unbekannt

Synagoge – Aufbau und Struktur – Schnitt

Archiv PS PAN Institute of Art of the
Polish Academy for Sciences

Signatur Ins. Nr. 12683

Copyright FULL COPYRIGHT PROTECTION -
EDUCATION

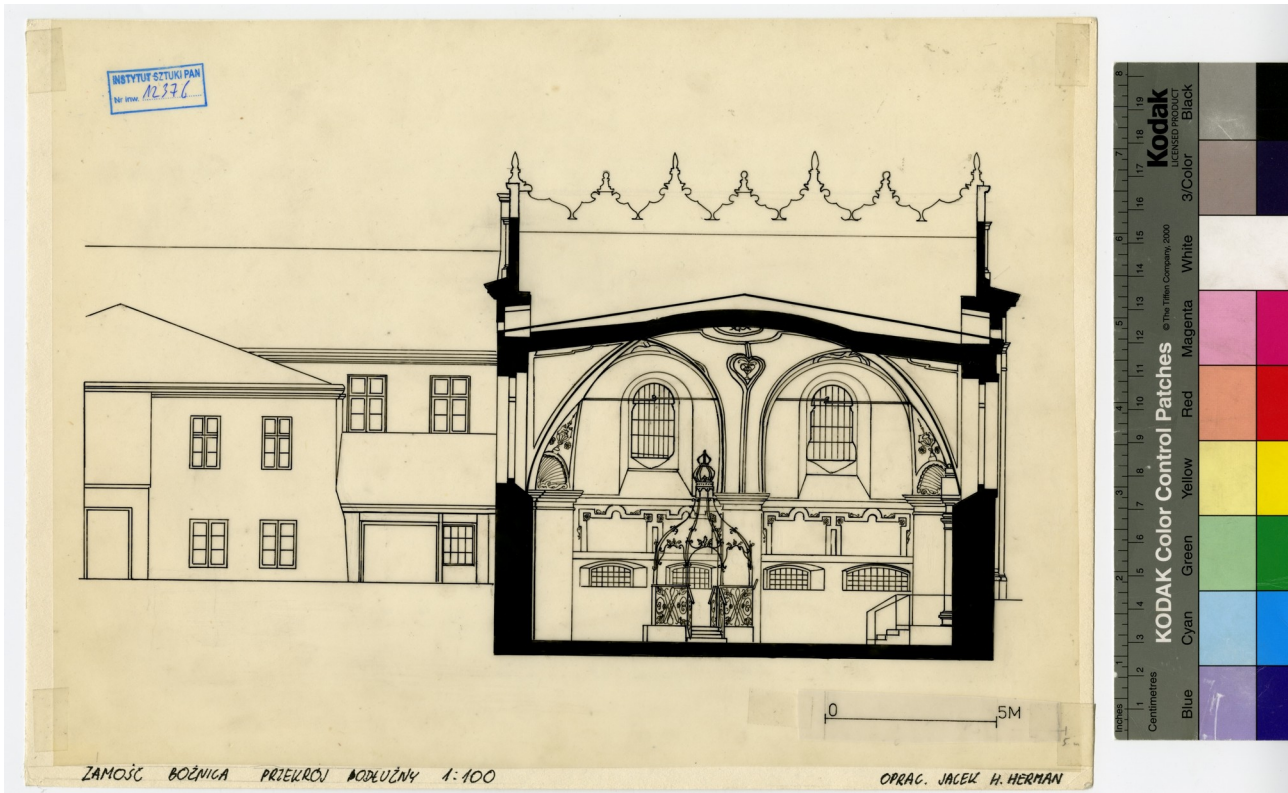


Abb. 8 Schnitt 1950er Jahre

Typ Aufmaß

Als Quelle verwendet in:

Beschreibung

Rekonstruktion

Autor unbekannt

Synagoge – Aufbau und Struktur – Schnitt

Archiv PS PAN Institute of Art of the Polish Academy for Sciences

Signatur Ins. Nr. 12376

Copyright FULL COPYRIGHT PROTECTION - EDUCATION

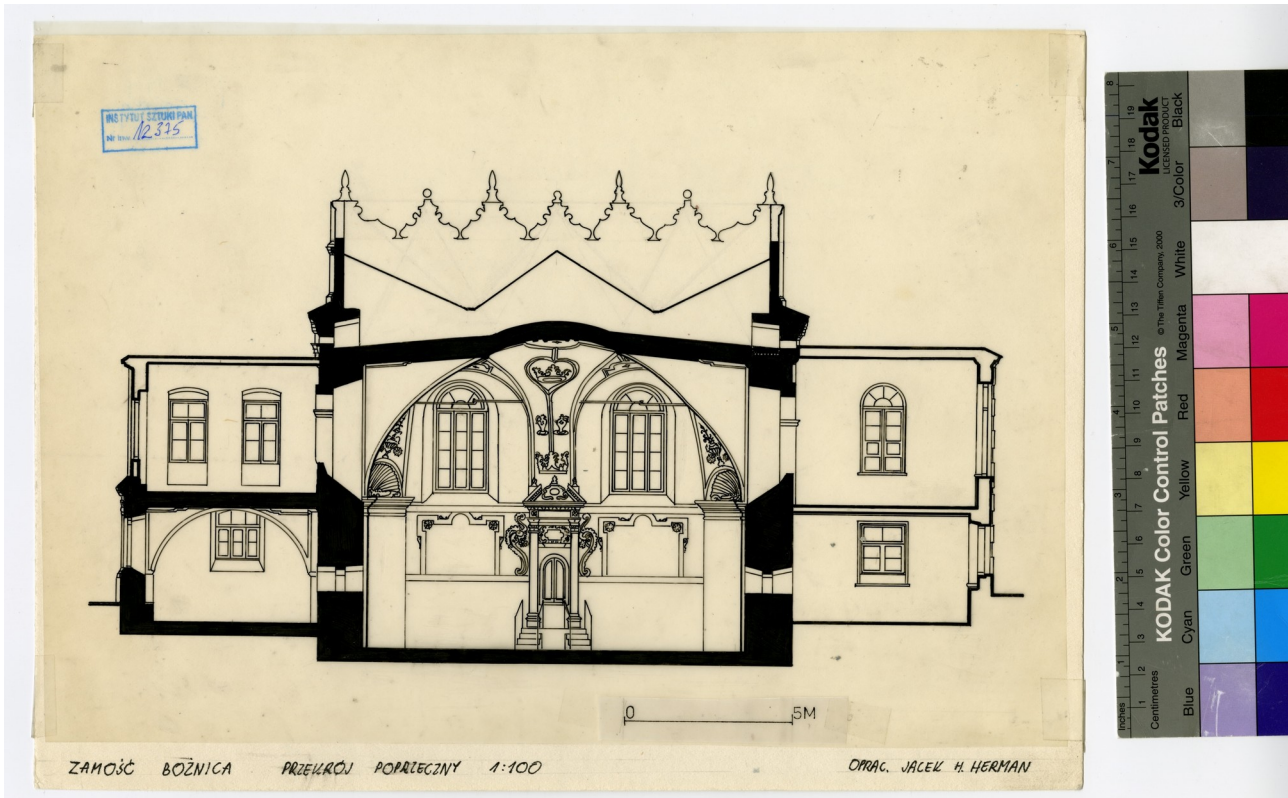


Abb. 9 Schnitt2_Zamosc.jpg

Typ

Als Bereichsbild verwendet in:

Beschreibung

Rekonstruktion

Autor

Synagoge – Aufbau und Struktur – Schnitt

Archiv

Signatur

Copyright



Abb. 10 Ansicht 1950er Jahre

Typ Fotografie

Beschreibung

Autor unbekannt

Archiv PS PAN Institute of Art of the Polish Academy for Sciences

Signatur

Copyright FULL COPYRIGHT PROTECTION - EDUCATION

Als Quelle verwendet in:

Rekonstruktion

Synagoge – Äußere Elemente – Ansichten

Als Bereichsbild verwendet in:

Rekonstruktion

Synagoge – Äußere Elemente



Abb. 11 Innenaufnahme 1950er Jahre

Typ Fotografie

Beschreibung

Autor unbekannt

Archiv PS PAN Institute of Art of the
Polish Academy for Sciences

Signatur

Copyright FULL COPYRIGHT PROTECTION -
EDUCATION

Als Quelle verwendet in:

Rekonstruktion

Synagoge – Innere Elemente – Gewölbe

Als Bereichsbild verwendet in:

Rekonstruktion

Synagoge – Innere Elemente – Gewölbe

Synagoge – Innere Elemente



Abb. 12 Innenaufnahme 1950er Jahre

Typ Fotografie

Beschreibung

Autor unbekannt

Archiv PS PAN Institute of Art of the
Polish Academy for Sciences

Signatur

Copyright FULL COPYRIGHT PROTECTION -
EDUCATION

Als Quelle verwendet in:

Rekonstruktion

Synagoge – Innere Elemente – Bima/ Aron ha-
Qodesch

Als Bereichsbild verwendet in:

Rekonstruktion

Synagoge – Innere Elemente – Bima/ Aron ha-
Qodesch



Abb. 13 Innenaufnahme 1950er Jahre

Typ Fotografie

Beschreibung

Autor unbekannt

Archiv PS PAN Institute of Art of the
Polish Academy for Sciences

Signatur

Copyright FULL COPYRIGHT PROTECTION -
EDUCATION

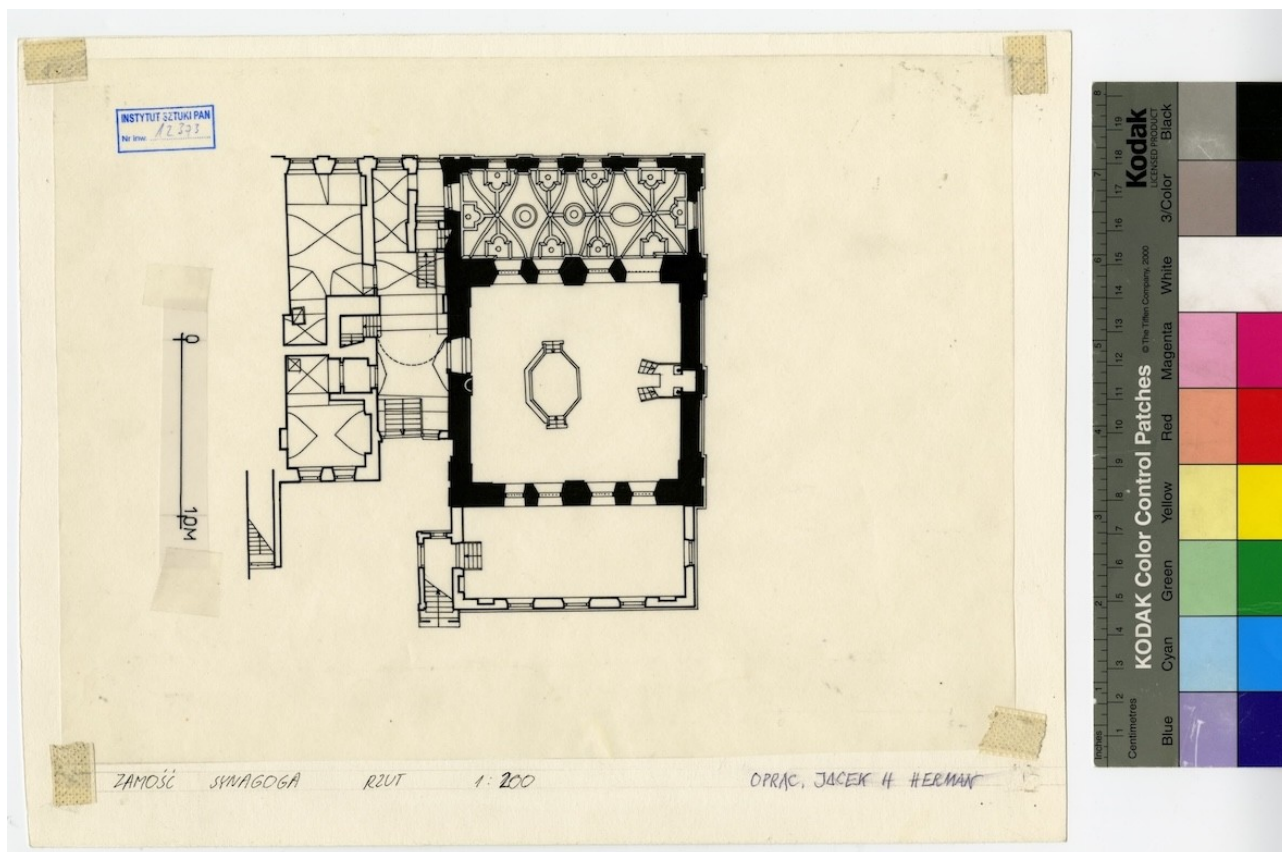


Abb. 21 Grundriss EG 1950er Jahre

Typ Aufmaß

Beschreibung

Autor unbekannt

Archiv PS PAN Institute of Art of the Polish Academy for Sciences

Signatur Ins. Nr. 12373

Copyright FULL COPYRIGHT PROTECTION - EDUCATION

Als Quelle verwendet in:

Rekonstruktion

Synagoge – Aufbau und Struktur – Grundriss EG

Als Bereichsbild verwendet in:

Rekonstruktion

Synagoge – Aufbau und Struktur

Synagoge – Aufbau und Struktur – Grundriss EG

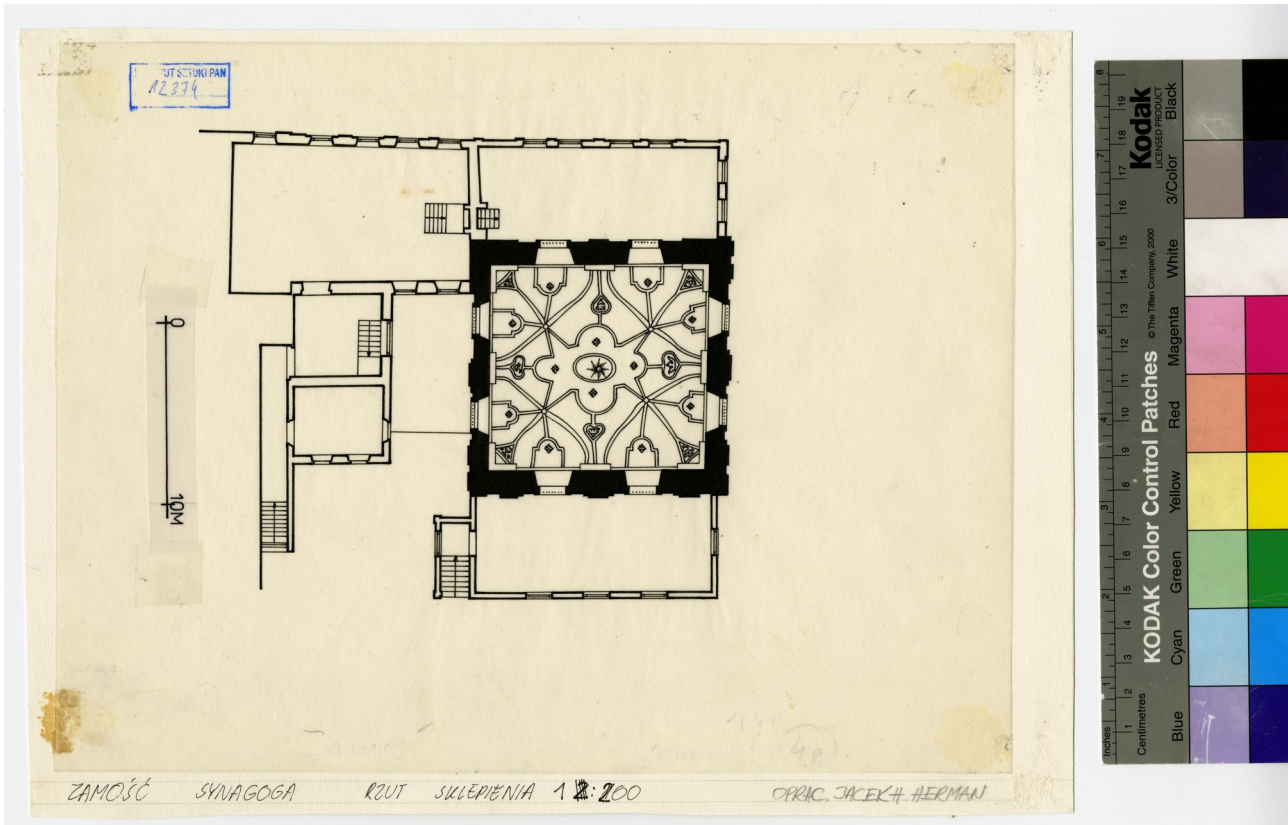


Abb. 22 Grundriss OG 1950er Jahre

Typ Aufmaß

Als Quelle verwendet in:

Beschreibung

Rekonstruktion

Autor unbekannt

Synagoge – Aufbau und Struktur – Grundriss 1. OG

Archiv PS PAN Institute of Art of the Polish Academy for Sciences

Als Bereichsbild verwendet in:

Signatur Ins. Nr. 12374

Rekonstruktion

Copyright FULL COPYRIGHT PROTECTION - EDUCATION

Synagoge – Aufbau und Struktur – Grundriss 1. OG

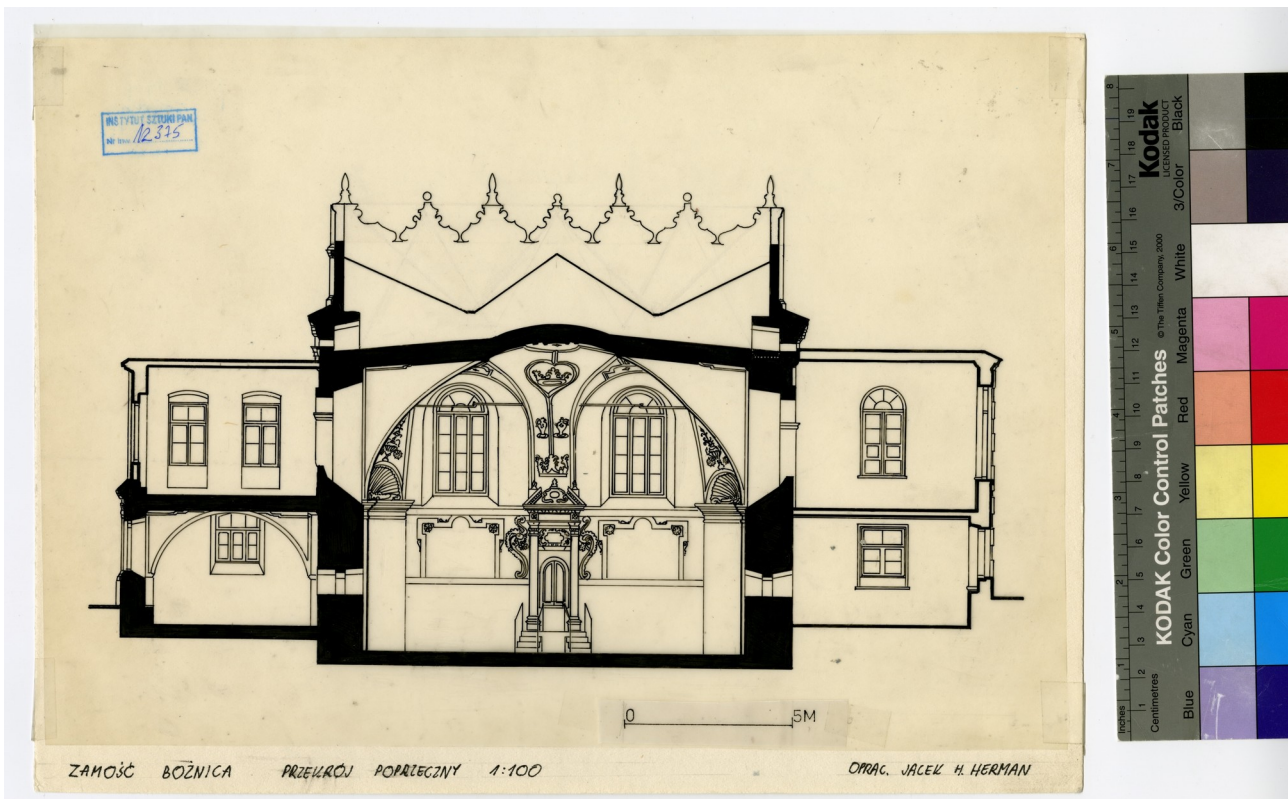


Abb. 26 Ansicht 1950er Jahre

Typ Aufmaß

Als Quelle verwendet in:

Beschreibung

Rekonstruktion

Autor unbekannt

Synagoge – Aufbau und Struktur – Schnitt

Archiv PS PAN Institute of Art of the Polish Academy for Sciences

Signatur Ins. Nr. 12375

Copyright FULL COPYRIGHT PROTECTION - EDUCATION

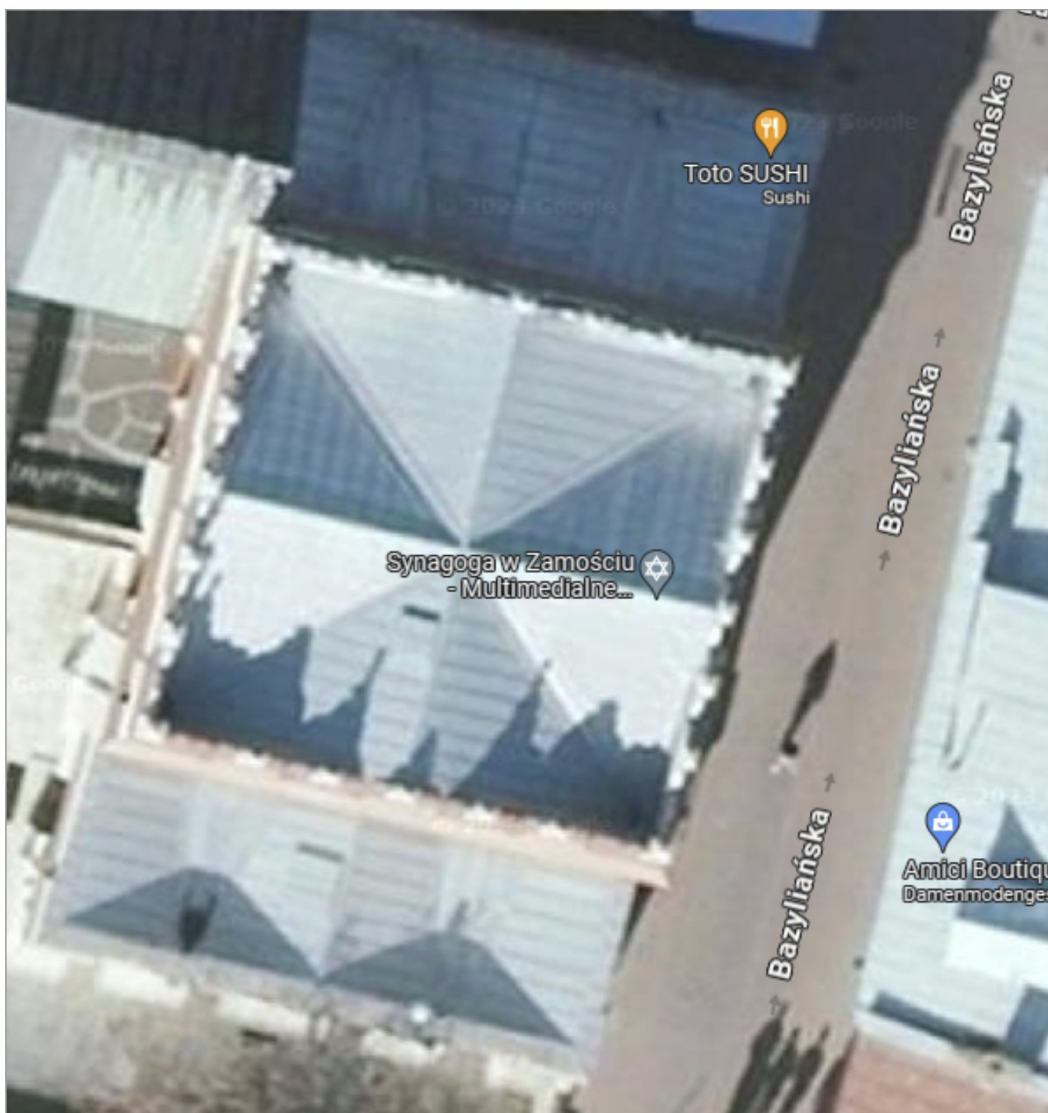


Abb. 60 Satellitenfoto

Typ Fotografie

Beschreibung

Autor

Archiv

Signatur

Copyright

Als Quelle verwendet in:

Rekonstruktion

Synagoge – Äußere Elemente – Dach



Abb. 62 Synagoge

Typ

Als Bereichsbild verwendet in:

Beschreibung

Rekonstruktion

Autor

Synagoge

Archiv

Signatur

Copyright



Abb. 63 Dach

Typ

Beschreibung

Autor

Archiv

Signatur

Copyright

Als Bereichsbild verwendet in:

Rekonstruktion

Synagoge – Äußere Elemente – Dach