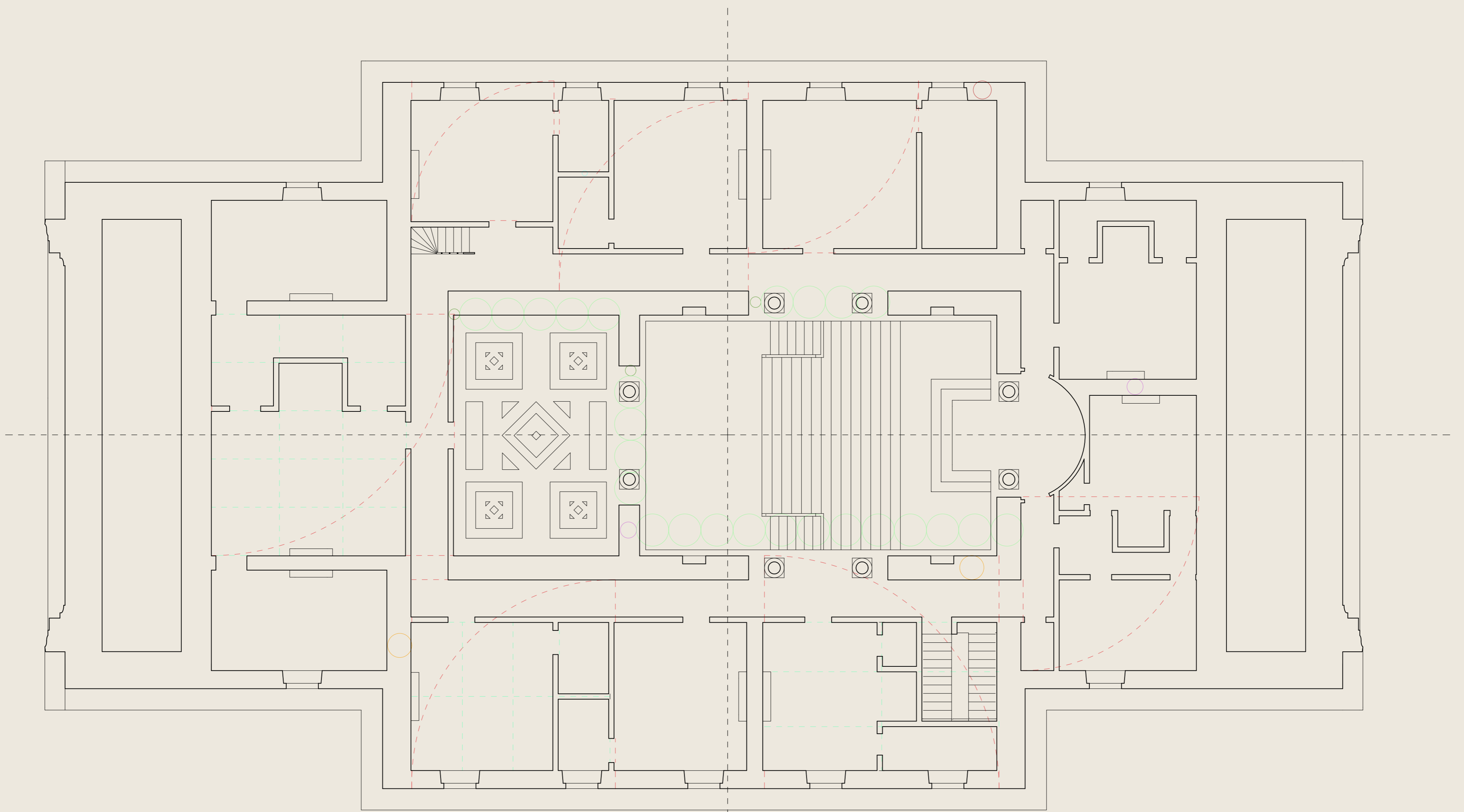


# Tavola dei moduli



Sezione longitudinale



Pianta piano secondo

Moduli	
	= diametro colonna esterna (A)
	= diametro colonna dorica imoscapo (D)
	= 1/2 A
	= 9/16 A
	= 1/3 A
	= 3/4 A
	= 1/6 A
	= 2/5 A — diametro colonna tuscanica interna e della torre
	= quadrati

