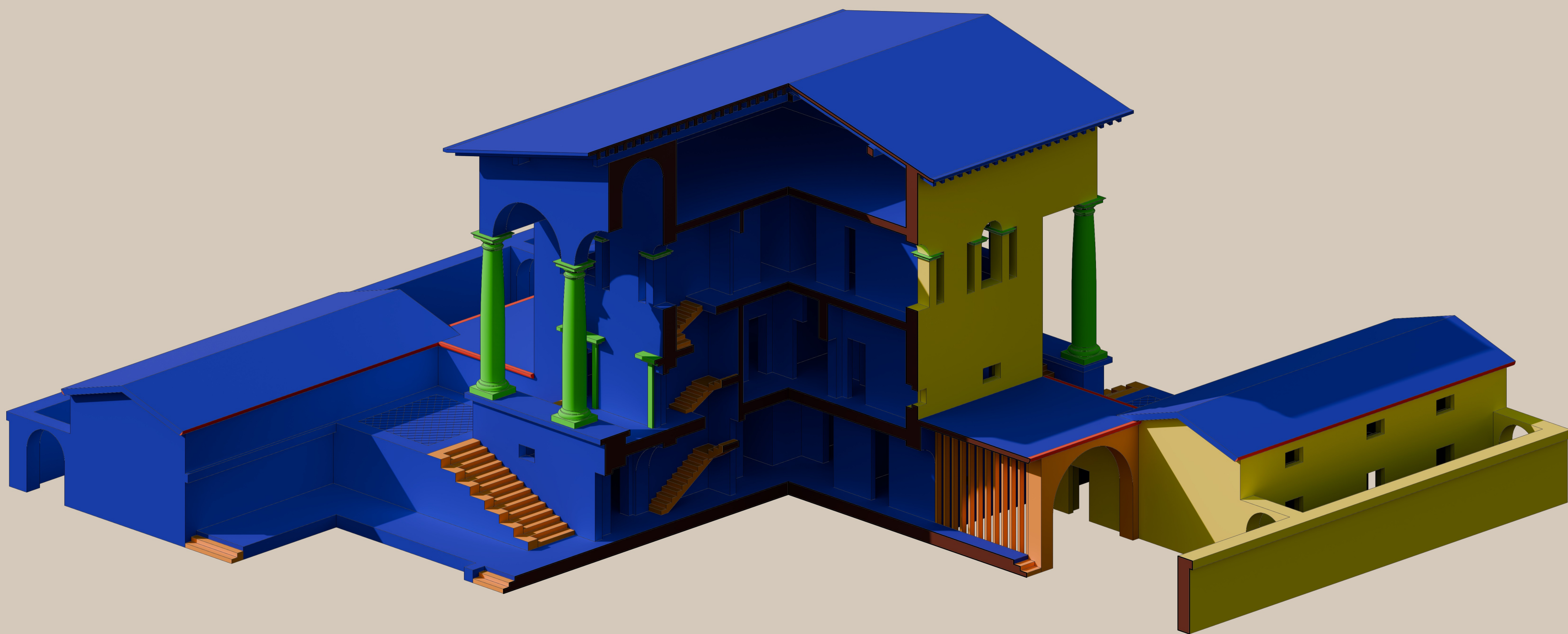
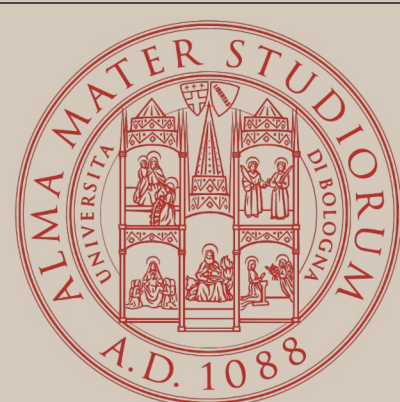


Tavola delle incertezze



	Muri frontali	Muri laterali	Colonne e cornici corpo centrale	Cornici corpi laterali	Coperture	Scale esterne e interne	Archi corpo centrale	Archi corpi laterali
Ricostruzione basata su fonti dirette								
Ricostruzione basata su riferimenti dello stesso autore, quando il disegno originale non è del tutto chiaro								
Ricostruzione basata su riferimenti stilistici e strutturali di altri autori								
Ricostruzione basata su riferimenti stilistici dello stesso autore (fonti non disponibili)								
Congetture basate su conoscenze personali dovute a fonti mancanti o non referenziate								
Congetture ricostruttive in mancanza di riferimenti								



Università di Bologna, Corso di Laurea in Architettura

A. A. 2024-2025

Laboratorio di Disegno dell'Architettura II

Docenti: F. I. Apollonio, F. Fallavollita, R. Foschi, I. P. Bajena

Studenti: Emma Biondi, Filip Muresan

Tav.

12