

# Weißer Storch Synagoge in Wrocław/Breslau, S24, Beta Zustand um 1929



## Beschreibung

Modell im Zustand 1929

3D-Repository: <https://3d-repository.hs-mainz.de/wisski/navigate/5223/view>

Die Synagoge wurde 1829 auf dem Grundstück eines alten Gasthauses erbaut. Das Gasthaus wurde Weißer Storch genannt und man übernahm diesen Namen für die neue Synagoge. Es handelt sich hierbei um ein verputztes Backsteingebäude im Stil des Klassizismus. Hinzu kommen Gestaltungselemente, welche dem romanischen und orientalischen Stil unterliegen. Die Ost- und Südfassade ist mit Dreiecksgiebel und Pilastern der korinthischen Ordnung geschmückt. Bei dem Dach handelt es sich um ein Mansarddach, welches in der Mitte über eine achteckige Laterne verfügt. Im Inneren besitzt die Synagoge eine zweistöckige Empore für die Frauen. Die Emporen mussten nachträglich hinzugefügt werden, da die Synagoge 1872 von den konservativen Juden übernommen wurde, nachdem sie 25 Jahre von einer liberal-jüdischen Gemeinde geführt wurde. Während der Reichskristallnacht am 9. November 1938 wurde die Synagoge nicht von den Nazis angezündet, da sie sich zu nah an anderen Gebäuden befindet. Sie wurde stattdessen jedoch als Autowerkstatt genutzt. Die Synagoge kam erst nach dem 2. Weltkrieg wieder in den Besitz der jüdischen Gemeinde, konnte aber nicht mehr genutzt werden, da der Zustand des Gebäudes zu schlecht war. Aus diesem Grund wurde sie von der Stadtverwaltung geschlossen. Bis Mai 1996 wurde der Weißer Storch dann nur noch als Ausstellung verwendet, um an die Geschehnisse der Nachkriegszeit zu erinnern. Danach begann die Renovierung der Synagoge, welche bis 2010 andauerte. Heute nutzt man die Synagoge als Ort für religiöse Feiern, Konzerte und Theateraufführungen.

<https://visitwroclaw.eu/de/ort/die-synagoge-zum-wei-en-storch>

## Kooperationspartner

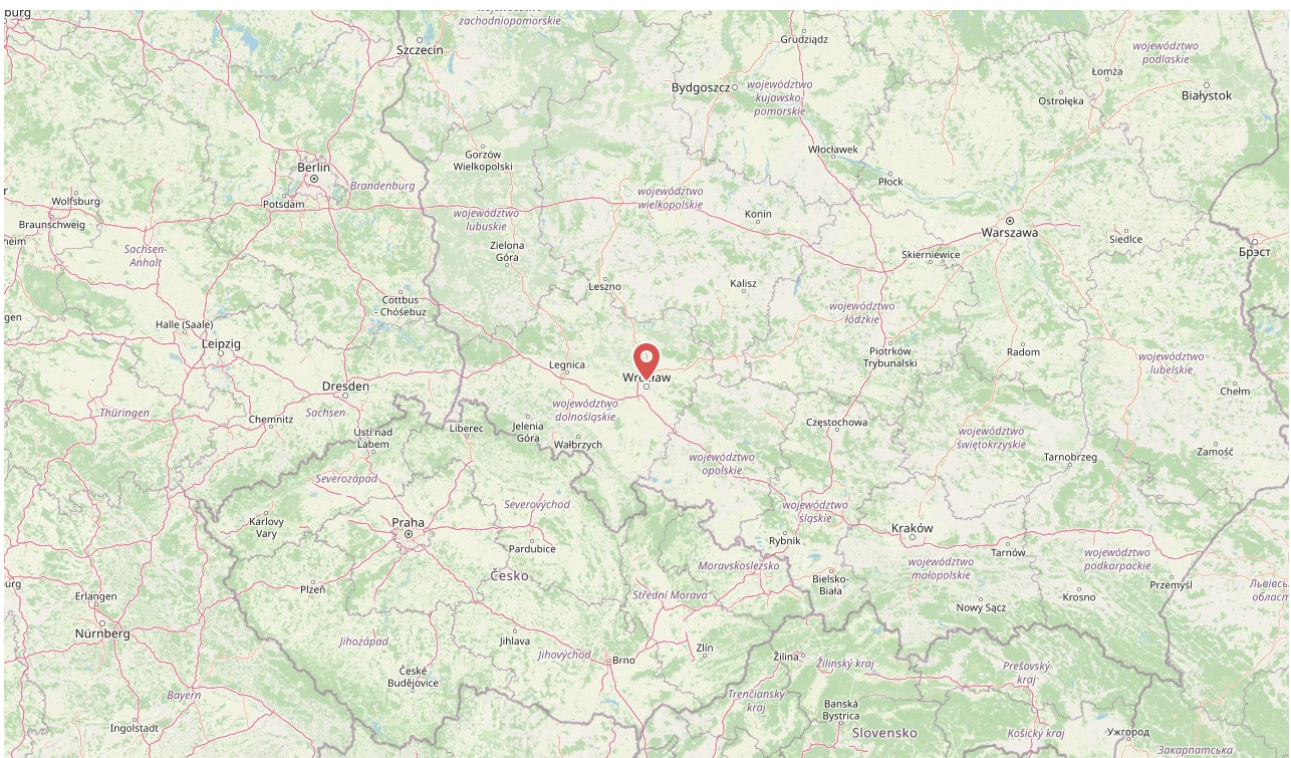
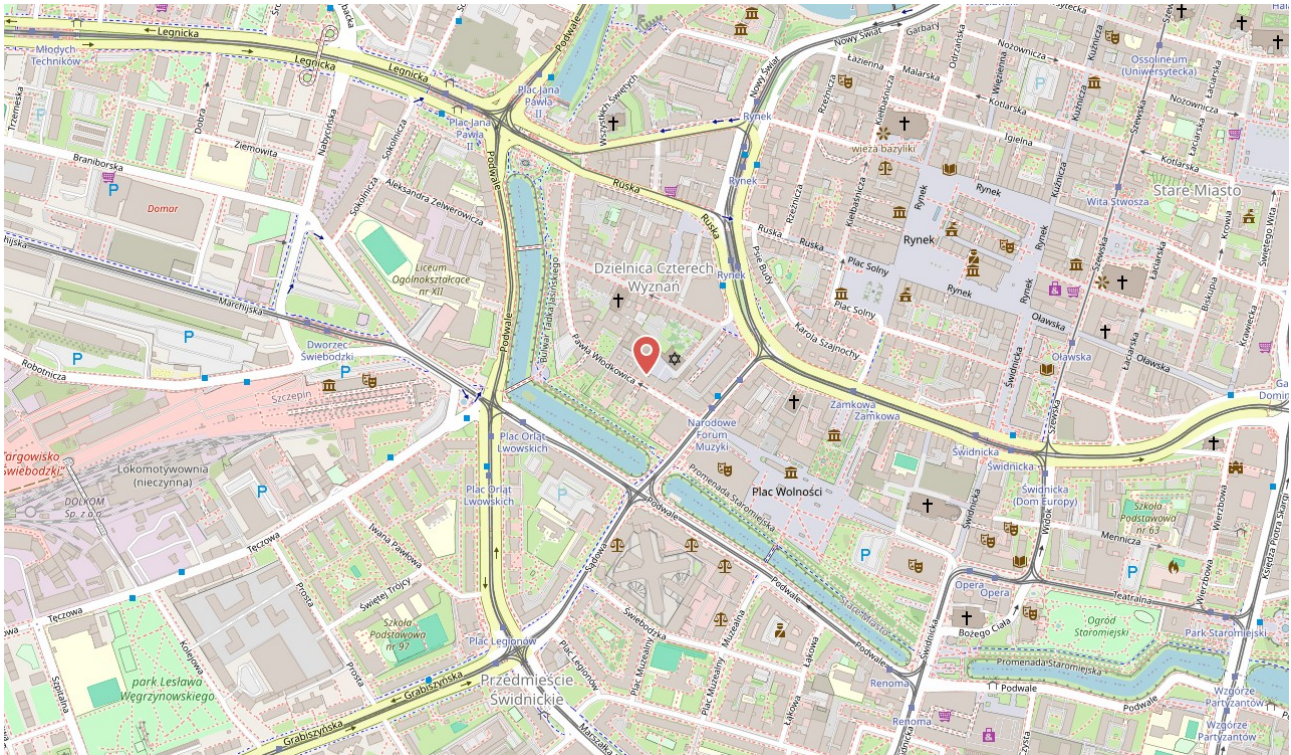
AI MAINZ Adresse Rheinstraße 19 D- 55116 Mainz  
Email [ai-mainz@hs-mainz.de](mailto:ai-mainz@hs-mainz.de) Website  
<https://architekturinstitut.hs-mainz.de>

## Verwendete Software

ArchiCAD 26 EDU

## Geokoordinaten

Latitude 51.108185 Longitude 17.024857



Synagoge - Aufbau und Struktur - Lageplan

Variante: Rekonstruktion 1929 nach Jungbluth/ Resch

Arbeitsstand

Der Anbau der im Nachhinein gemacht wurde, haben wir weggelassen, es handelt sich hier um einen Durchgang zu einem später errichteten Gebäude. Der Anbau ist auch nur im Grundriss vermerkt und in keiner Ansicht drauf, auch in anderen Quellen bzw. Bildquellen ist der Eingang mit den Treppen nicht genau abgebildet. Deshalb haben wir auch die Länge des Treppenhaus im Grundriss geändert (eine Wand weggelassen, und auf Ansicht angepasst). Ein genaues Datum zum Anbau bzw zum Bau des Nachbargebäudes ist nicht ermittelbar.

Gebäudestudie: Die Bauzeiten der Nachbargebäude sind nicht ermittelbar, um trotzdem ein relativ genaues Bild zu bekommen, haben wir die neueren Garagen und Fahrradschuppen ausgelassen.

Rekonstruktion

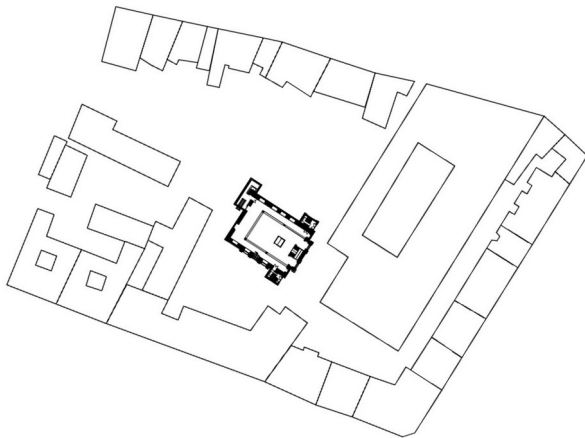


Abb. 37 1111.jpg

Quellen

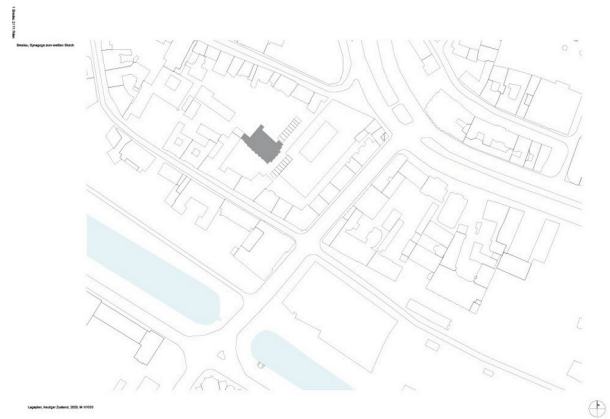


Abb. 8 Lageplan Zustand 2020



Abb. 11 Schwarzplan Zustand 2020

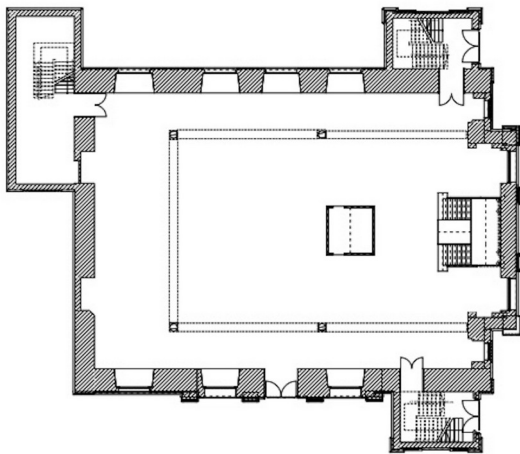
Synagoge - Aufbau und Struktur - Grundriss EG

Variante: Rekonstruktion 1929 nach Jungbluth/ Resch

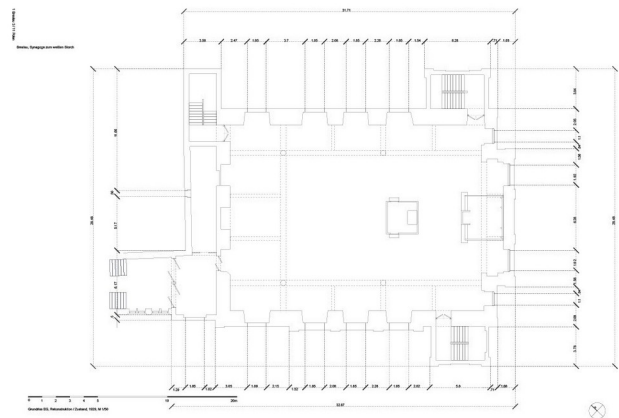
Arbeitsstand

Die Fenster sind am Grundriss angepasst, weil die Ansichten nicht zu den Grundrissen passen. Über die kleineren Fenster ist keine Information über die genaue Lage im Grundriss erkennbar, aber auf den Fotos kann man sehen, dass sie eingelassen sind. Auch die Höhen sind an die Ansichten angepasst. Das Rundfenster ist an der Ansicht angepasst, da man die Position auf den Grundrissen nicht ablesen kann.

Rekonstruktion



Quellen



**Abb. 7** Grundriss EG Zustand/Rekostruktion 1929

**Abb. 28** Bildschirmfoto 2024-06-19 um 14.34.15.png

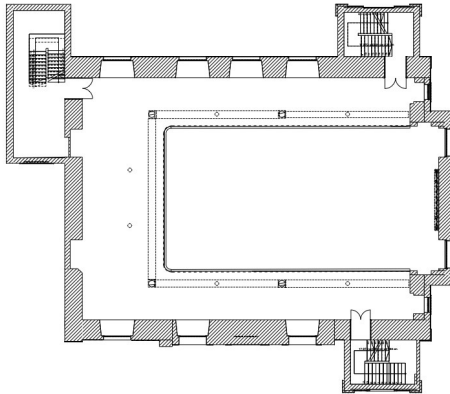
Synagoge - Aufbau und Struktur - Grundriss 1.  
OG

Variante: Rekonstruktion 1929 nach Jungbluth/ Resch

Arbeitsstand

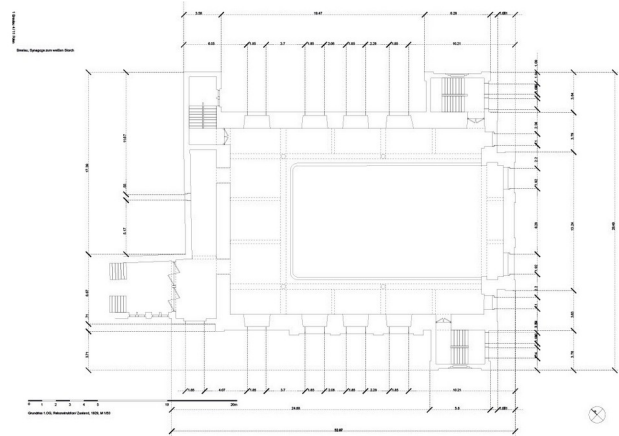
Rekonstruktion

GRAPHISOFT:ion - Nicht zum Wiederverkauf. Eigentum von Graphisoft.



**Abb. 30** 1.OG.jpg

Quellen



**Abb. 5** Grundriss 1.OG Zustand/Rekonstruktion  
1929

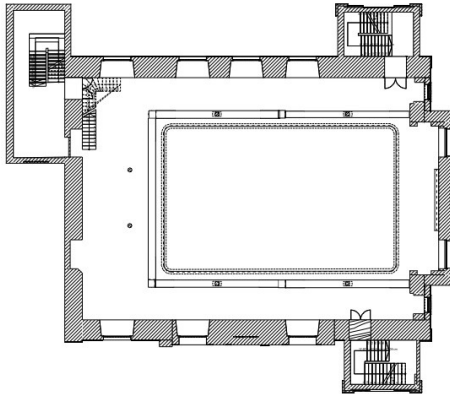
Synagoge - Aufbau und Struktur - Grundriss 2.  
OG

Variante: Rekonstruktion 1929 nach Jungbluth/ Resch

Arbeitsstand

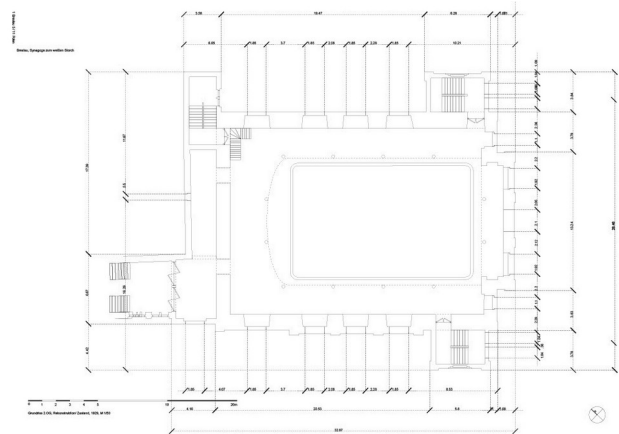
Rekonstruktion

GRAPHISOFT - Nicht zum Wiederverkauf. Eigentum von Graphisoft.



**Abb. 31** 2.OG.jpg

Quellen



**Abb. 6** Grundriss 2.OG Zustand/Rekonstruktion  
1929

Synagoge - Aufbau und Struktur - Schnitt

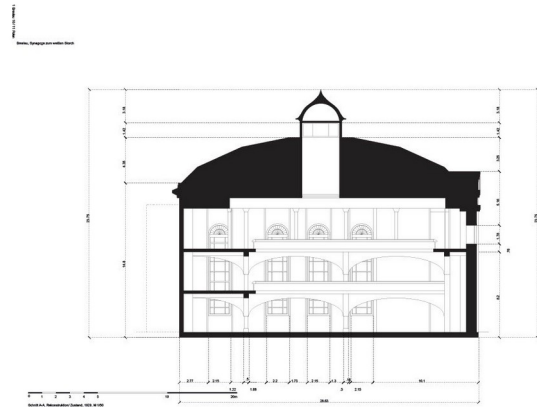
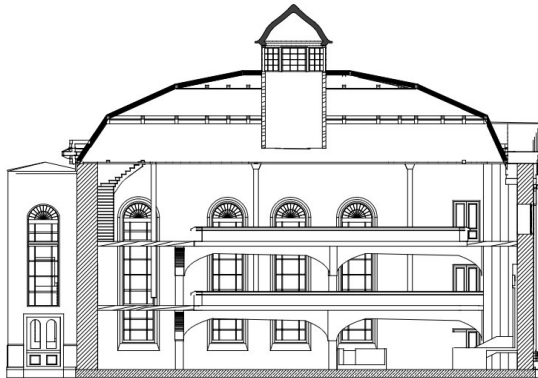
Variante: Rekonstruktion 1929 nach Jungbluth/Resch

Arbeitsstand

Rekonstruktion

Quellen

GRAPHISOFT® - Nicht zum Wiederverkauf. Eigentum von Graphisoft.



**Abb. 29** S-05 Schnitt A-A.jpg

**Abb. 9** Schnitt A-A Zustand/Rekonstruktion 1929

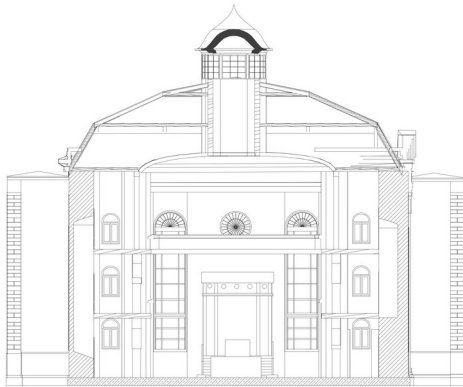


Synagoge - Aufbau und Struktur - Schnitt 2

Variante: Rekonstruktion 1929 nach Jungbluth/ Resch

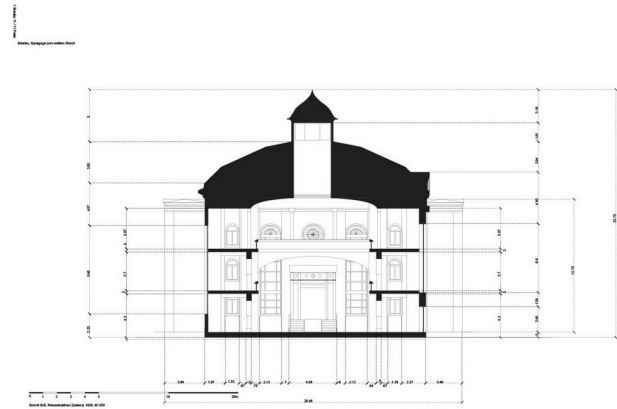
Arbeitsstand

Rekonstruktion



**Abb. 18** Torahschrein.jpg

Quellen



**Abb. 10** Schnitt B-B Zustand/Rekonstruktion 1929

Synagoge - Äußere Elemente - Nord -  
Westfassade

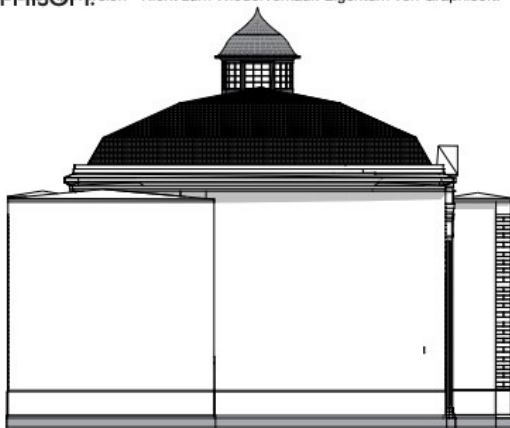
Variante: Rekonstruktion 1929 nach Jungbluth/Resch

Arbeitsstand

Die Leiste ist auf den Ansichten unterschiedlich hoch eingezeichnet, obwohl man auf den Bildern keinen Höhenversatz erkennen kann, deshalb wurde die Leiste auf allen Seiten auf eine Höhe angepasst. Die Nord-West Ansicht verfügt über keine Details der Leiste. Da aber auf den Bildern eine zusehen ist, wurde diese dort weitergezogen.

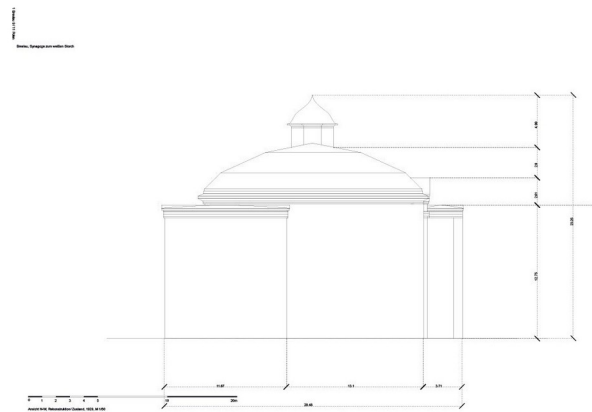
Rekonstruktion

GRAPHSOFT - 3D-Modellierung - Nicht zum Wiederverkauf. Eigentum von Graphisoft.



**Abb. 21** Ansicht Nord West.jpg

Quellen



**Abb. 2** Ansicht Nord-West Zustand/Rekonstruktion 1929

Synagoge - Äußere Elemente - Nord-Ostfassade

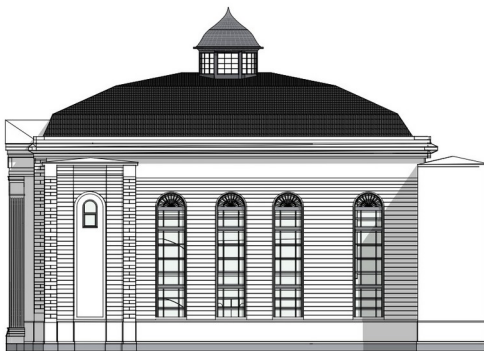
Variante: Rekonstruktion 1929 nach Jungbluth/Resch

Arbeitsstand

Die Fenster sind am Grundriss angepasst, weil die Ansichten nicht zu den Grundrissen passen. Über die kleineren Fenster ist keine Information über die genaue Lage im Grundriss erkennbar, aber auf den Fotos kann man sehen, dass sie eingelassen sind. Auch die Höhen sind an die Ansichten angepasst. Das Rundfenster ist an der Ansicht angepasst, da man die Position auf den Grundrissen nicht ablesen kann.

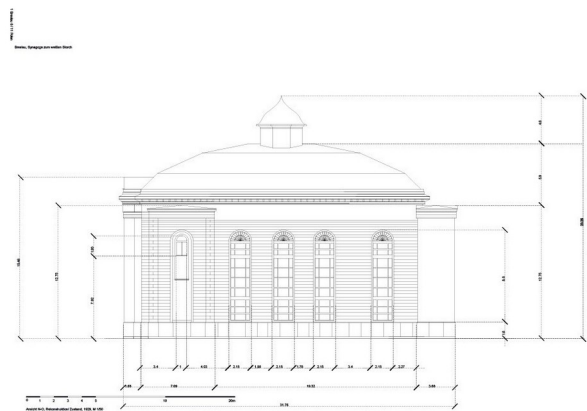
Rekonstruktion

GRAPHISOFT® - Nicht zum Wiederverkauf. Eigentum von Graphisoft.



**Abb. 22** Ansicht Nord-Ost.jpg

Quellen



**Abb. 1** Ansicht Nord-Ost Zustand/Rekonstruktion 1929

Synagoge - Äußere Elemente - Süd-  
Westfassade

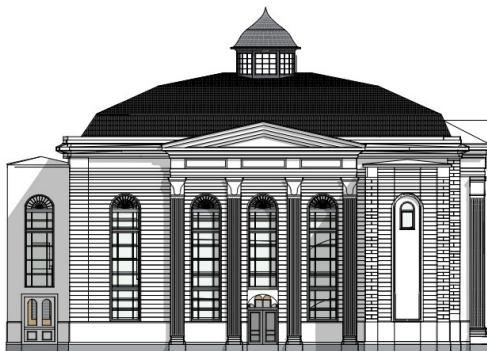
Variante: Rekonstruktion 1929 nach Jungbluth/Resch

Arbeitsstand

Die Breiten der einzelnen Bauteile, zum Beispiel beim Dreiecksgiebel, sind an Fotos angepasst, da uns ansonsten keine Informationen über die Breite vorliegen und die Angaben in den Ansichten nicht passen.

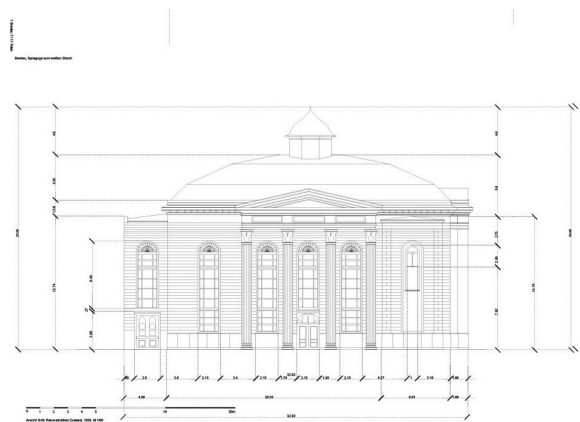
Rekonstruktion

GRAPHISOFT:ision - Nicht zum Wiederverkauf. Eigentum von Graphisoft.



**Abb. 23** Ansicht Süd-West.jpg

Quellen



**Abb. 4** Ansicht Süd-West Zustand/Rekonstruktion 1929



**Abb. 17** Foto Ansicht Süd-West

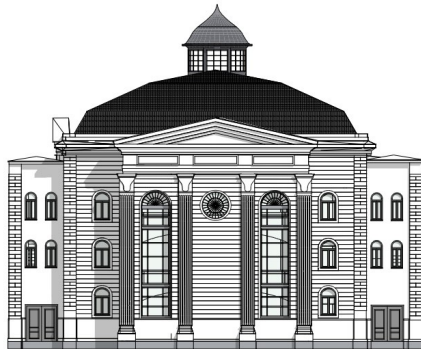
Synagoge - Äußere Elemente - Süd-Ostfassade

Variante: Rekonstruktion 1929 nach Jungbluth/Resch

Arbeitsstand

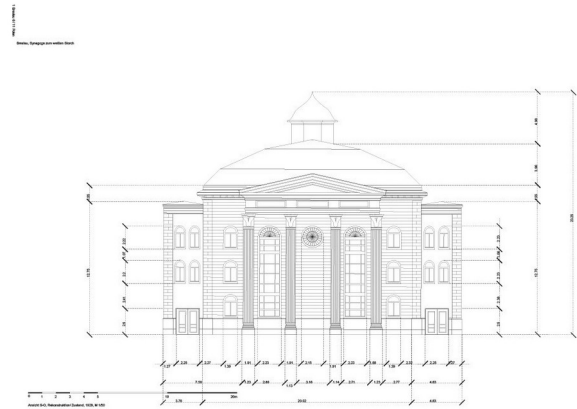
Rekonstruktion

GRAPHISOFT - Nicht zum Wiederverkauf. Eigentum von Graphisoft.



**Abb. 24** Ansicht Süd-Ost.jpg

Quellen



**Abb. 3** Ansicht Süd-Ost Zustand/Rekonstruktion 1929

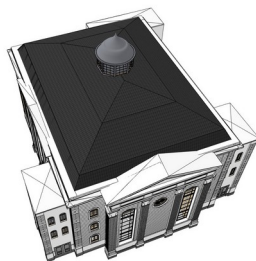
Synagoge - Äußere Elemente - Dach

Variante: Rekonstruktion 1929 nach Jungbluth/Resch

Arbeitsstand

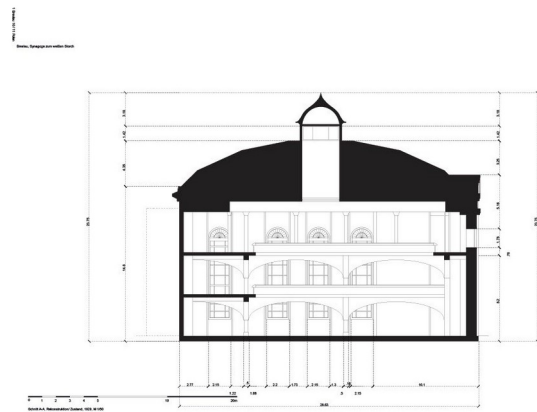
Hier haben wir die neuere Dachform (1929) genommen mit einem "Knick" mehr im Mansarddach und nicht die alte Form aus den Originalplänen, da diese zu ungenau waren. Um ein Mansarddach zu konstruieren haben wir uns trotzdem ungefähr an den originalen Plänen orientiert (Dicke der Balken etc.). Deshalb stützt sich das Dach auch auf die Mauern und nicht auf das umlaufende Gebälk. Um das Dach und das Gebälk miteinander zu verbinden, haben wir das Gebälk dann weiter ins Innere gezogen.

Rekonstruktion

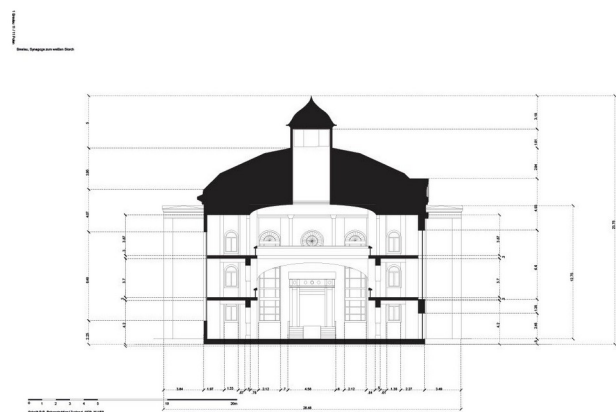


**Abb. 25** Dach.jpg

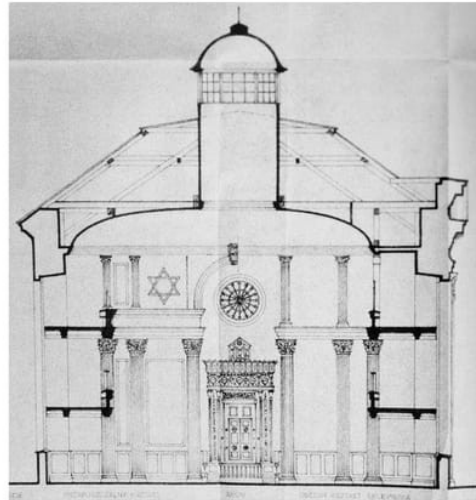
Quellen



**Abb. 9** Schnitt A-A Zustand/Rekonstruktion 1929



**Abb. 10** Schnitt B-B Zustand/Rekonstruktion 1929



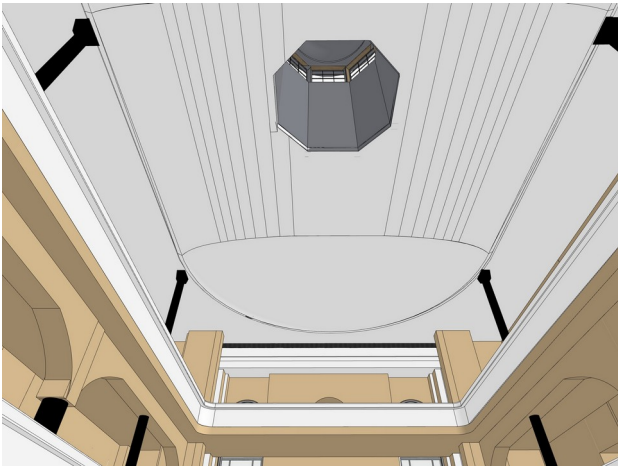
**Abb. 14** Schnitt, Zustand vermutlich 1885

Synagoge - Innere Elemente - Gewölbe

Variante: Rekonstruktion 1929 nach Jungbluth/Resch

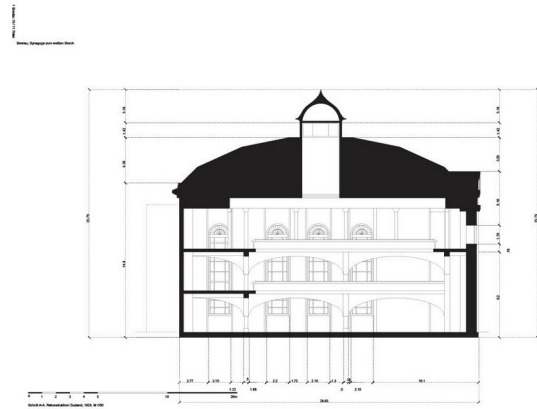
Arbeitsstand

Rekonstruktion

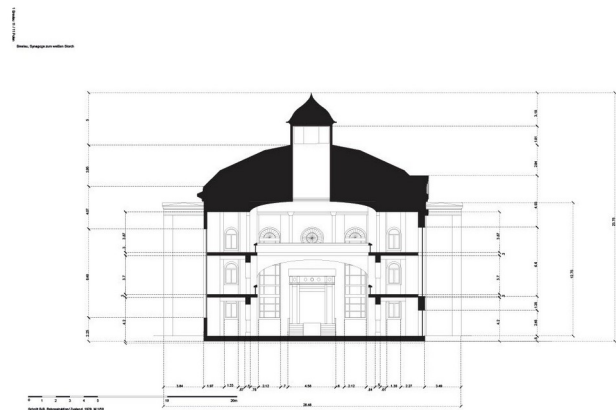


**Abb. 26** Gewölbe.jpg

Quellen



**Abb. 9** Schnitt A-A Zustand/Rekonstruktion 1929



**Abb. 10** Schnitt B-B Zustand/Rekonstruktion 1929





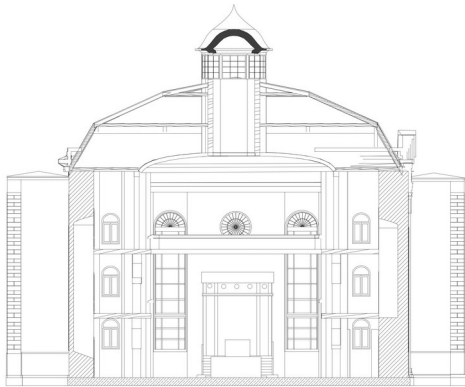
**Abb. 12** Innenraum Synagoge 2010 restauriert

Synagoge - Innere Elemente - Torahschrein

Variante: Rekonstruktion 1929 nach Jungbluth/Resch

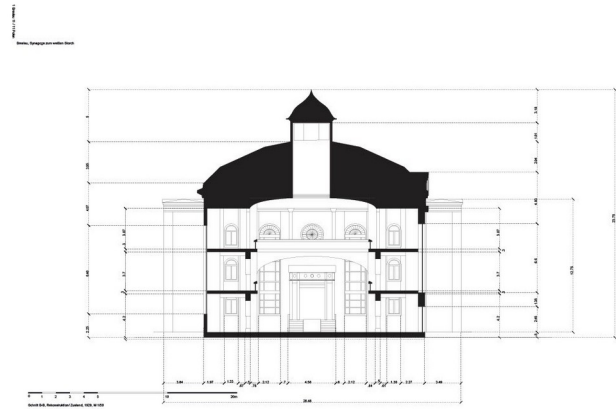
Arbeitsstand

Rekonstruktion



**Abb. 18** Torahschrein.jpg

Quellen



**Abb. 10** Schnitt B-B Zustand/Rekonstruktion 1929

Synagoge - Innere Elemente - Innenraum

Variante: Rekonstruktion 1929 nach Jungbluth/Resch

Arbeitsstand

Referenz für Bodenbelag, Säulen, Innenraum Gestaltung: Die Innenraumgestaltung ist an Bilder nach dem Umbau angelehnt und an den vorliegenden Schnitten, da uns vor dem Umbau keine Informationen über die Innenraumgestaltung vorliegen.

Rekonstruktion



**Abb. 27** Innenraum.jpg

Quellen



**Abb. 16** Innenraum, Ansicht Torajschrein, Zustand 2010



**Abb. 12** Innenraum Synagoge 2010 restauriert

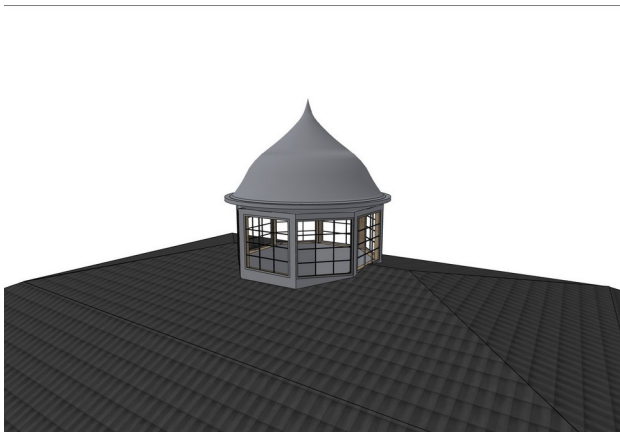
Synagoge - Innere Elemente - Laterne

Variante: Laterne

Arbeitsstand

Die Fenster in der Laterne wurden mit Hilfe von Fotos und den alten Plänen von 1885 erstellt. Das Dach der Laterne und die Wanddicke konnten aus den neueren Plänen von der Rekonstruktion von 1929 abgelesen werden.

Rekonstruktion



**Abb. 38** Laterne.jpg

Quellen



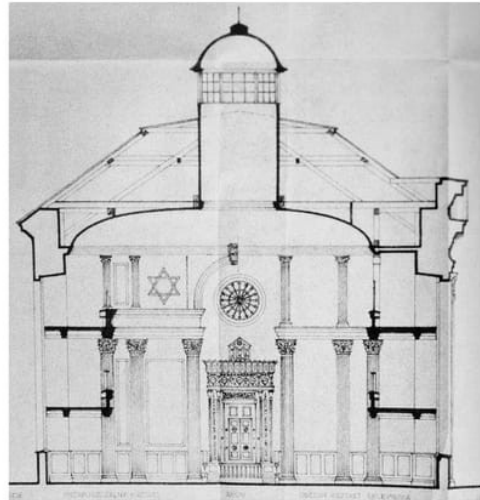
**Abb. 9** Schnitt A-A Zustand/Rekonstruktion 1929



**Abb. 39** Schnittebene.jpg

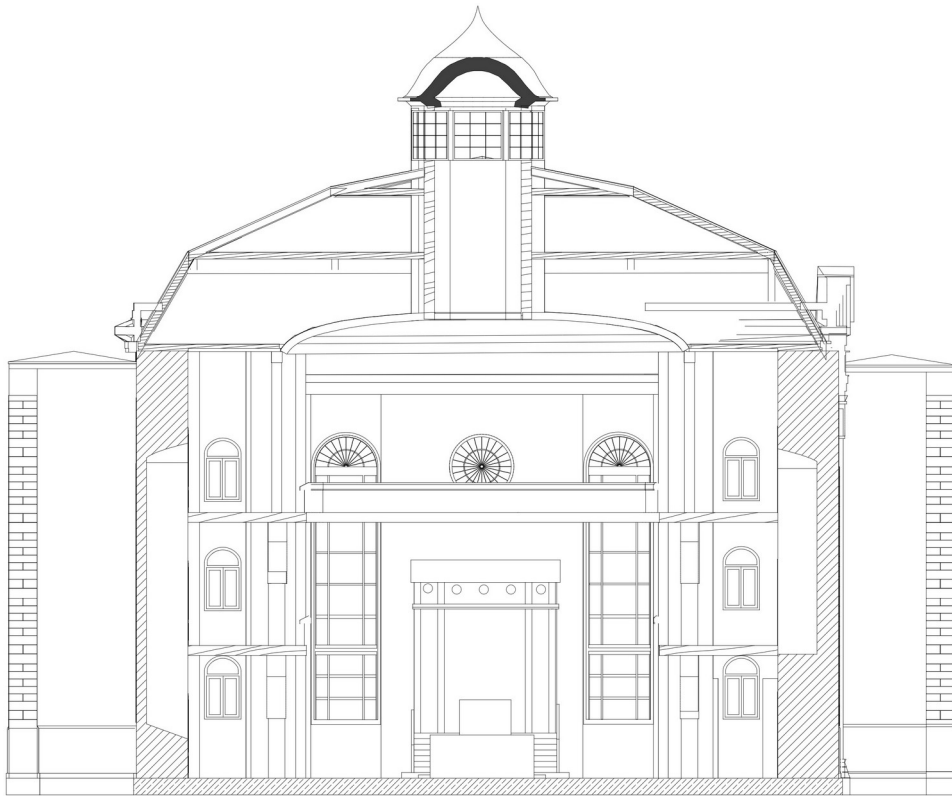


**Abb. 17** Foto Ansicht Süd-West



**Abb. 14** Schnitt, Zustand vermutlich 1885

CARREFOUR - Hotel zum Rosenwald, Spandau am Wannensee

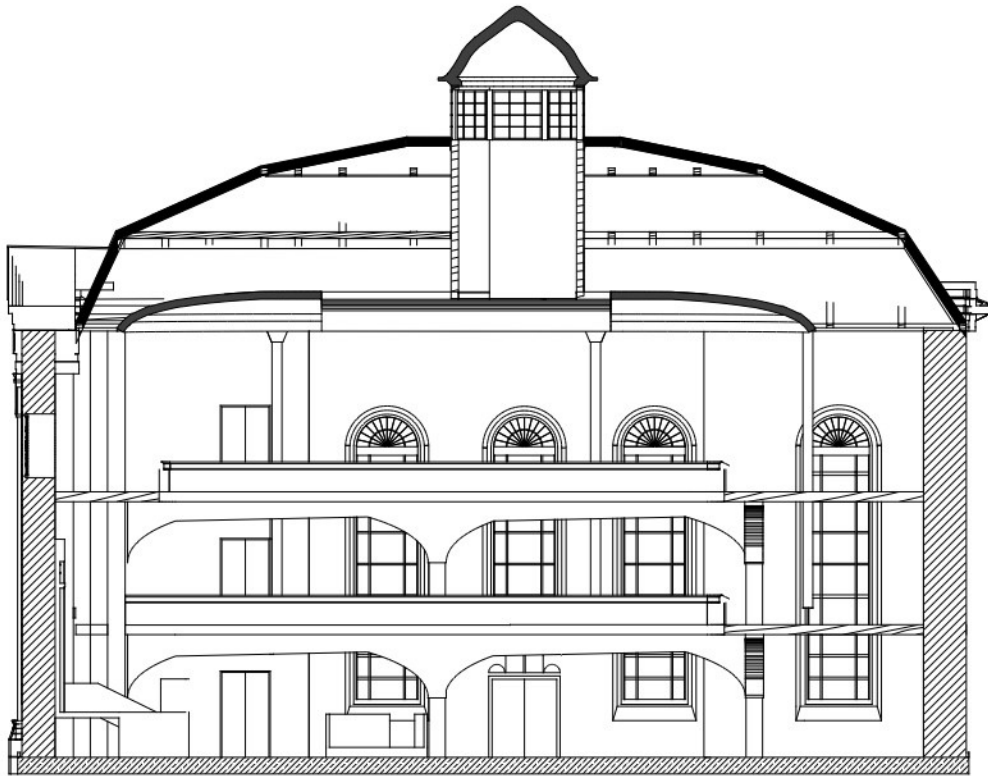


**Abb. 18** Torahschrein.jpg

CAMRISSE.com - 3D rendering and architectural visualization



**Abb. 19** Weißer Storch GR EG.jpg



**Abb. 20** Schnitt A.jpg



GRAPHISOFT - Version - Nicht zum Wiederverkauf. Eigentum von Graphisoft.

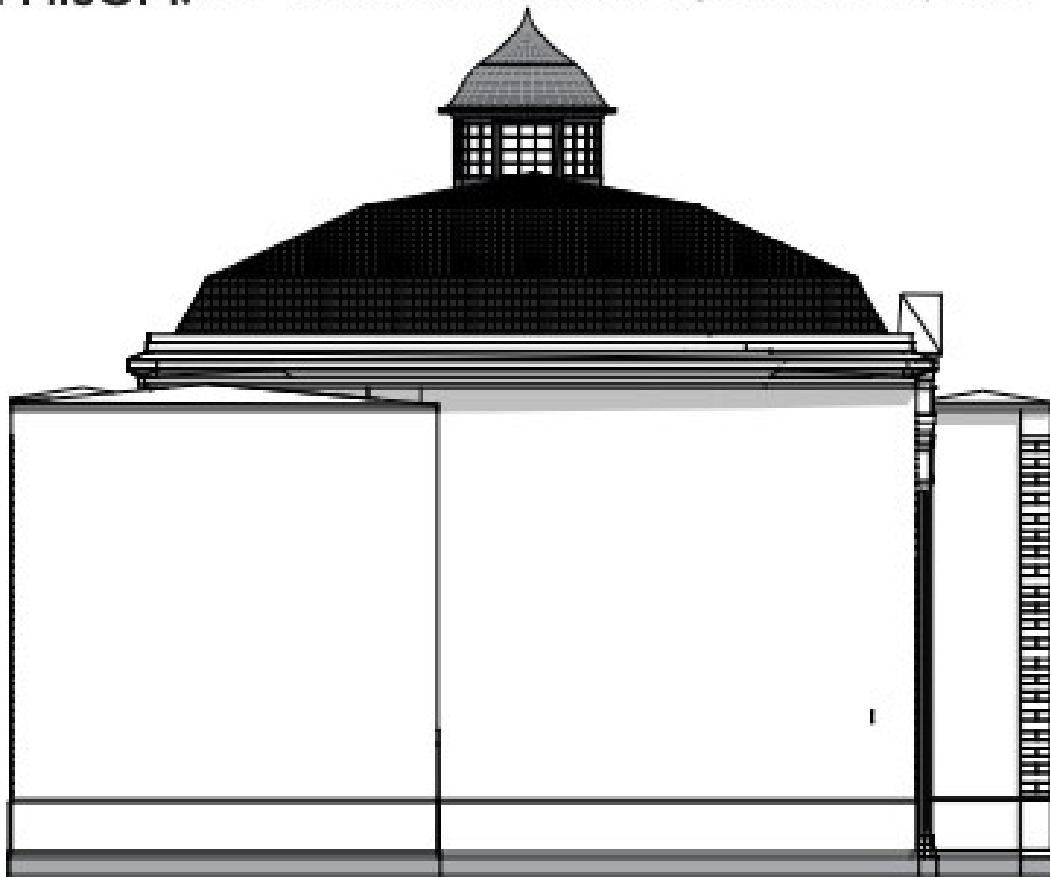
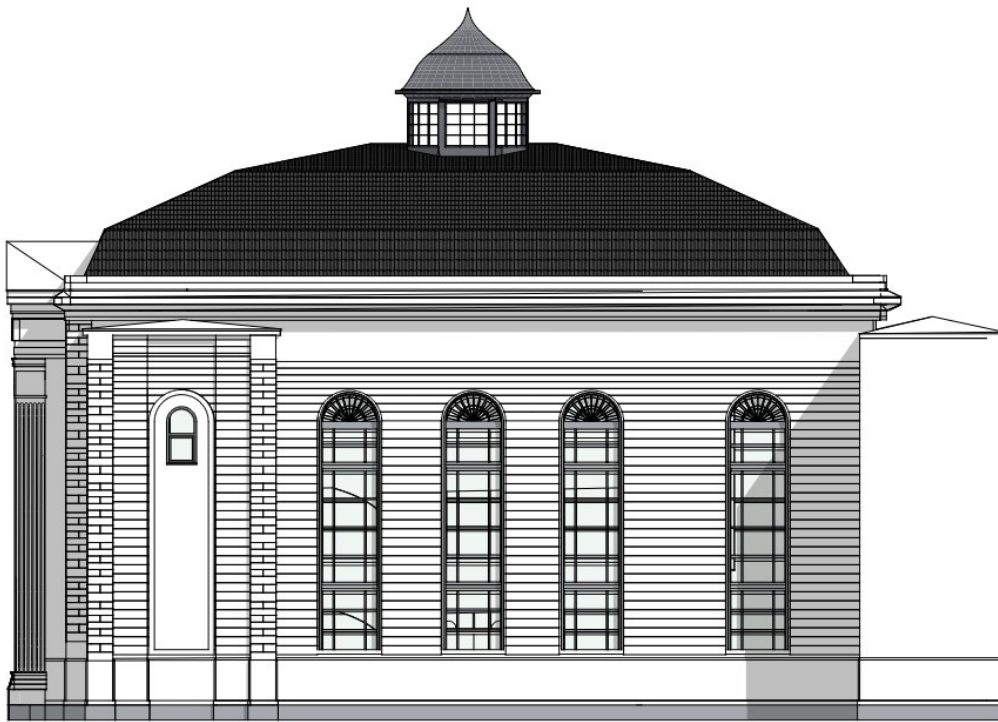


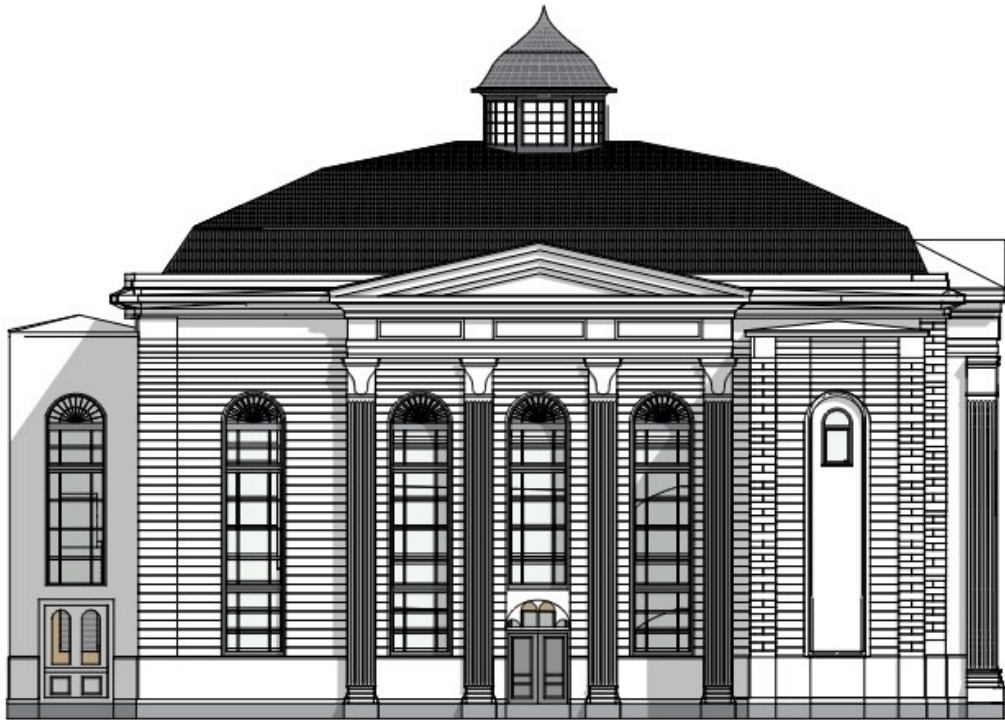
Abb. 21 Ansicht Nord West.jpg

GRAPHISOFT - Nicht zum Wiederverkauf. Eigentum von Graphisoft.



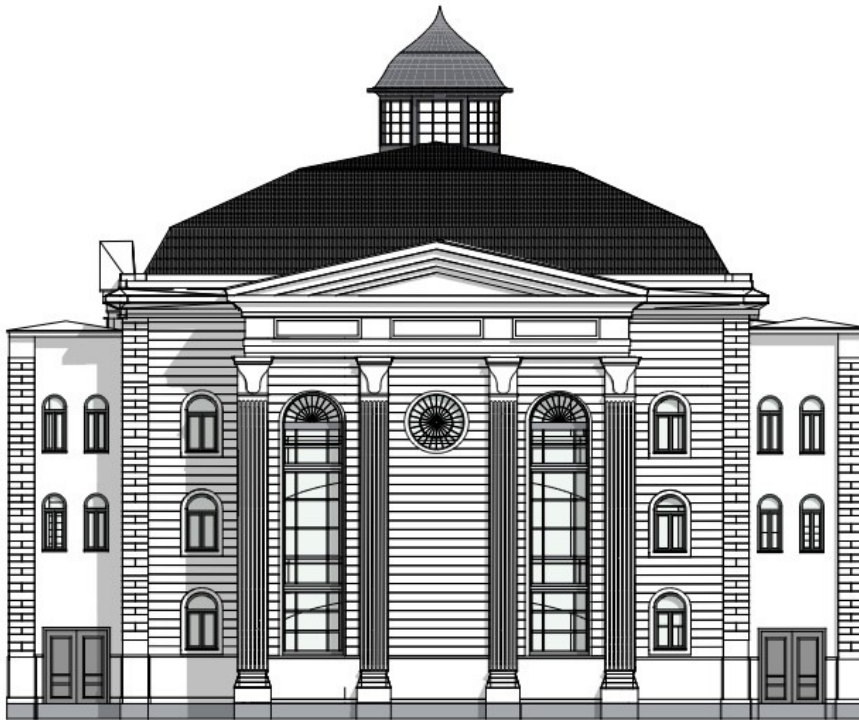
**Abb. 22** Ansicht Nord-Ost.jpg

GRAPHISOFT 10 17 2017 - Nicht zum Wiederverkauf. Eigentum von Graphisoft.

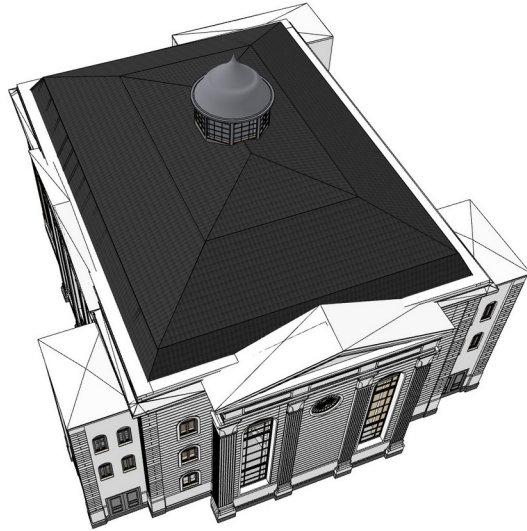


**Abb. 23** Ansicht Süd-West.jpg

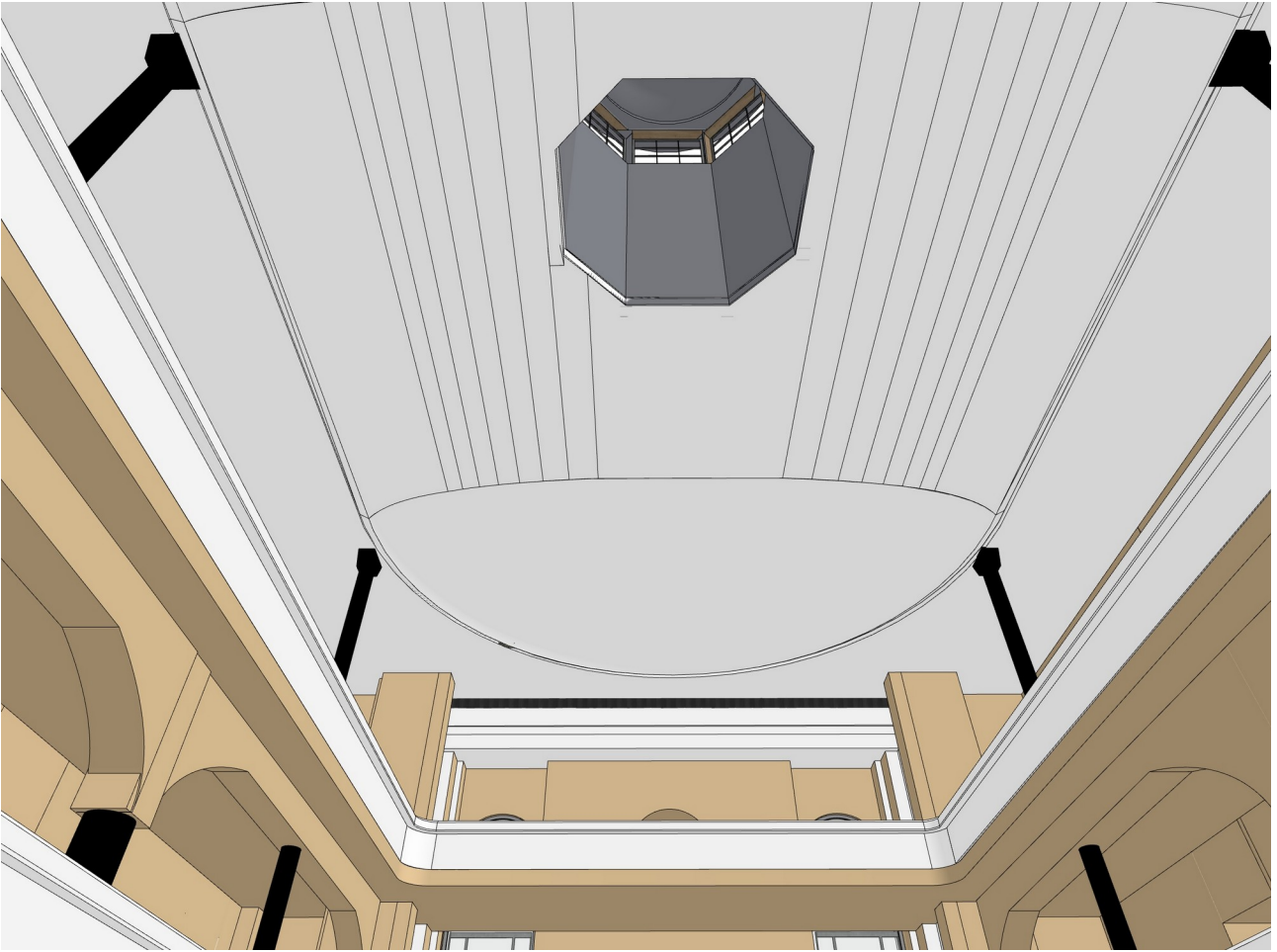
GRAPHISOFT - Vision - Nicht zum Wiederverkauf. Eigentum von Graphisoft.



**Abb. 24** Ansicht Süd-Ost.jpg



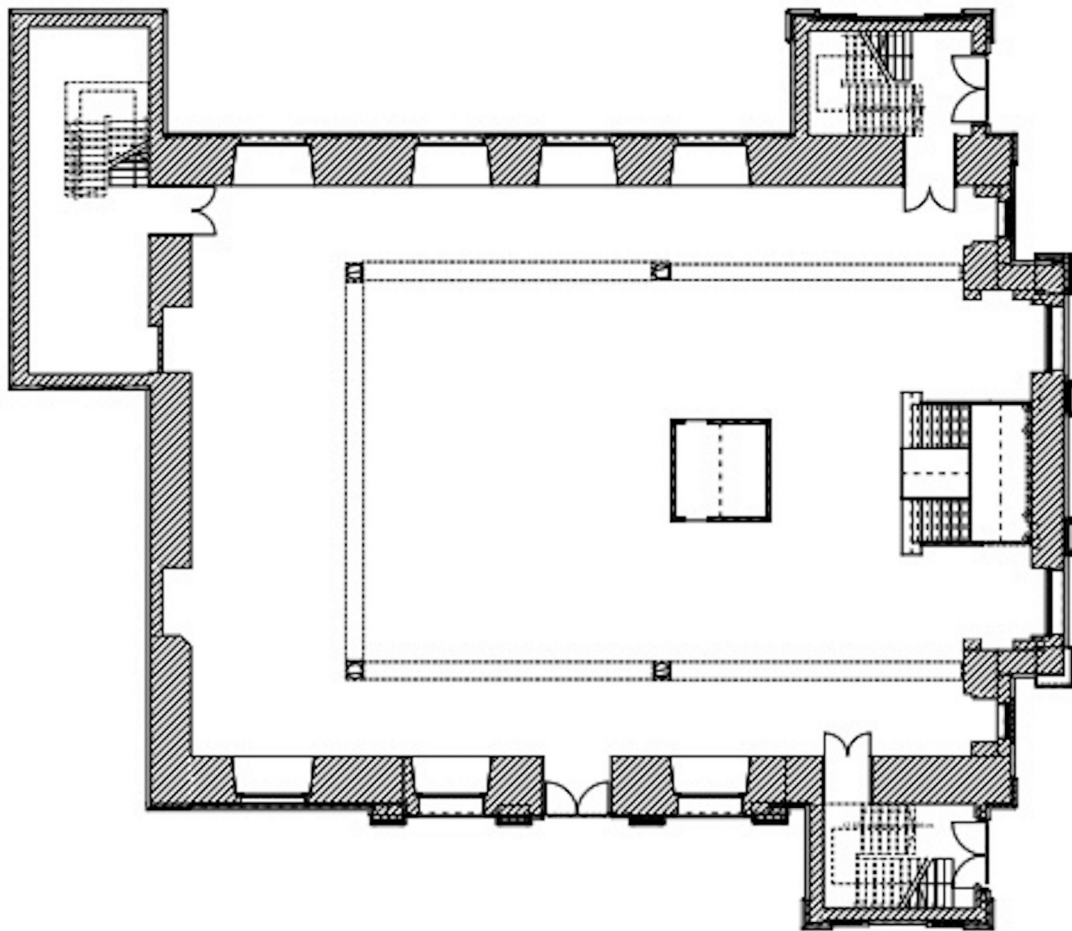
**Abb. 25** Dach.jpg



**Abb. 26** Gewölbe.jpg

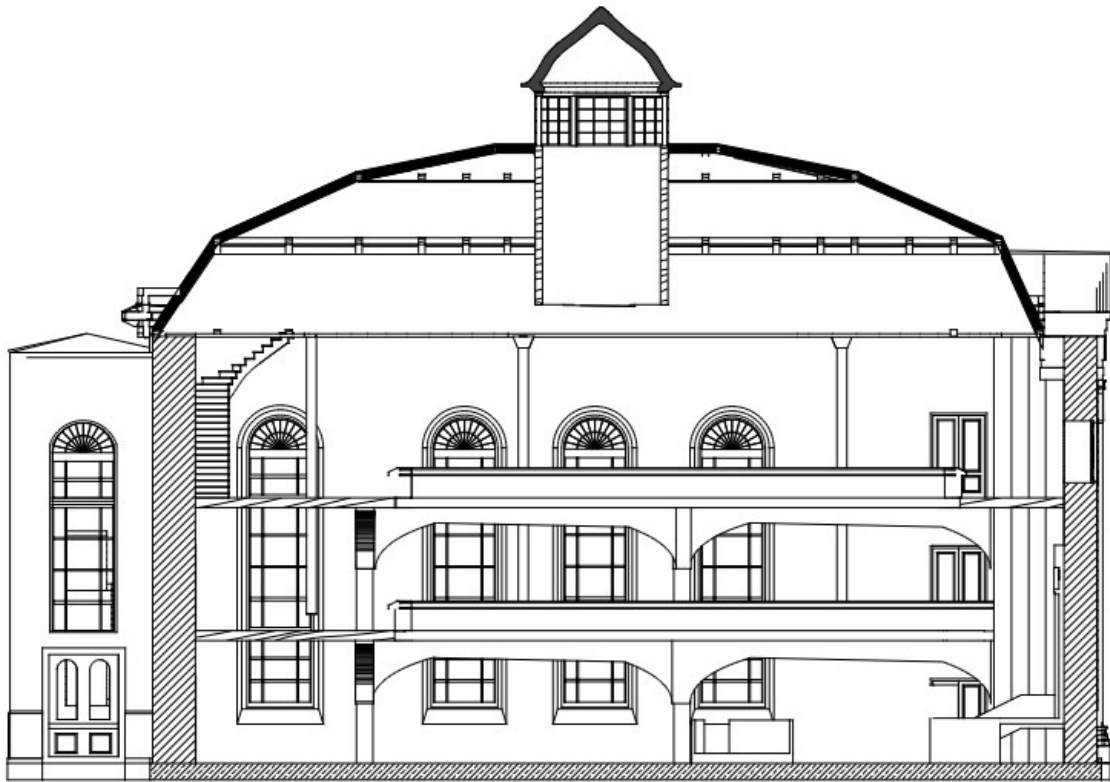


Abb. 27 Innenraum.jpg



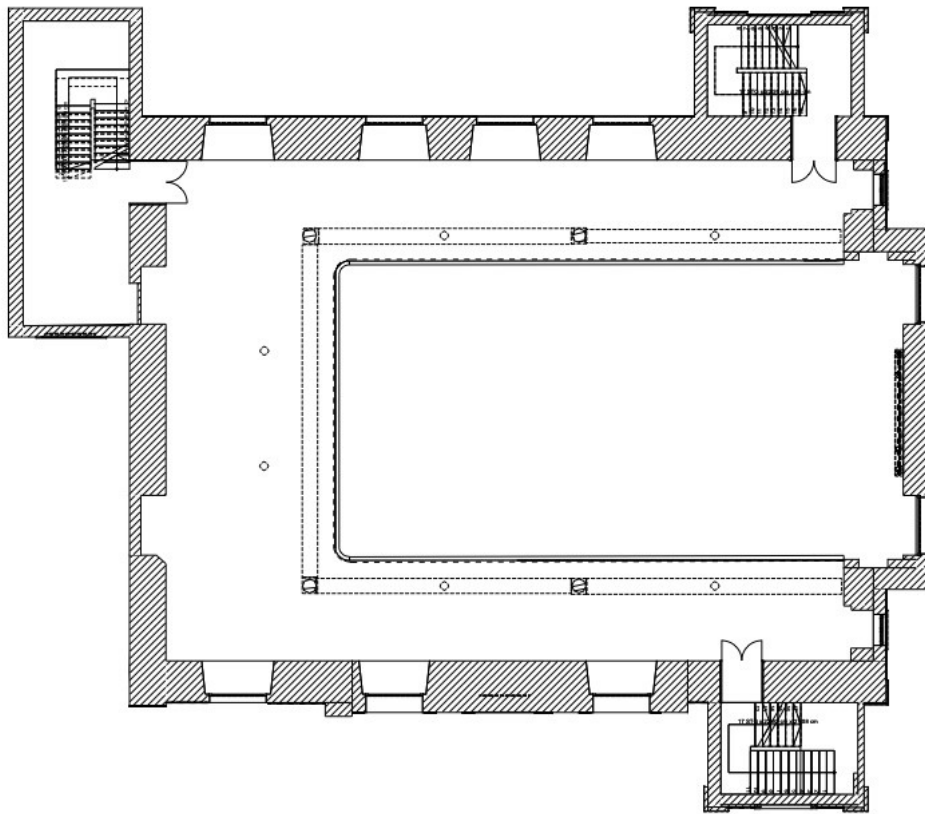
**Abb. 28** Bildschirmfoto 2024-06-19 um 14.34.15.png





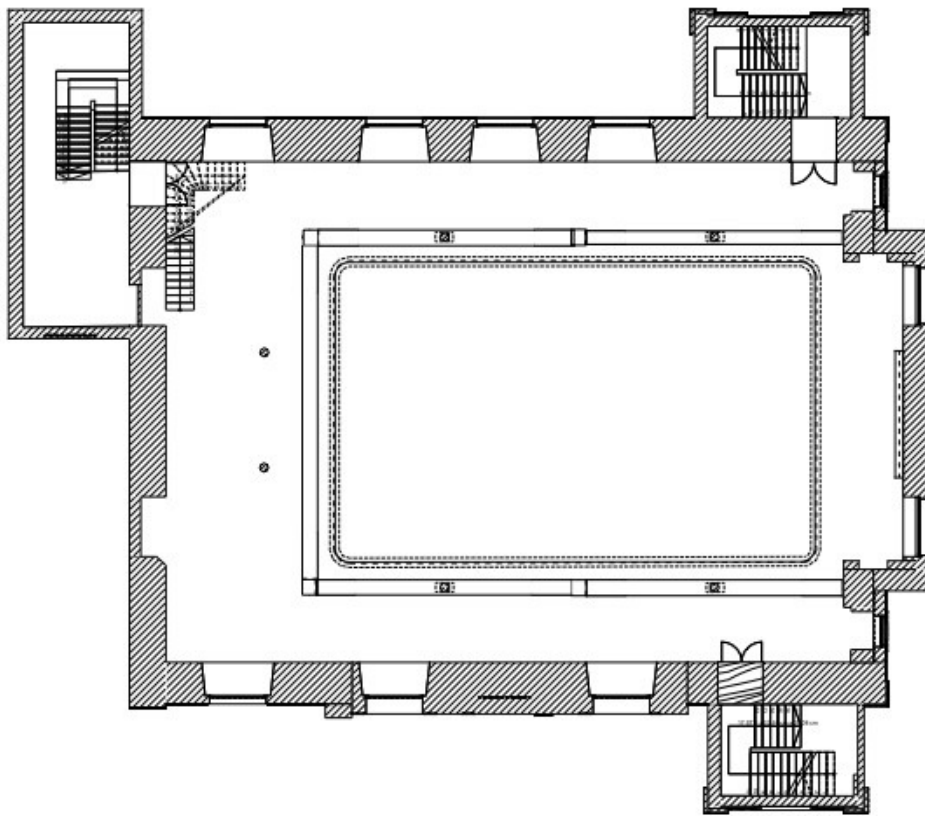
**Abb. 29** S-05 Schnitt A-A.jpg

GRAPHISOFT® - Nicht zum Wiederverkauf. Eigentum von Graphisoft.

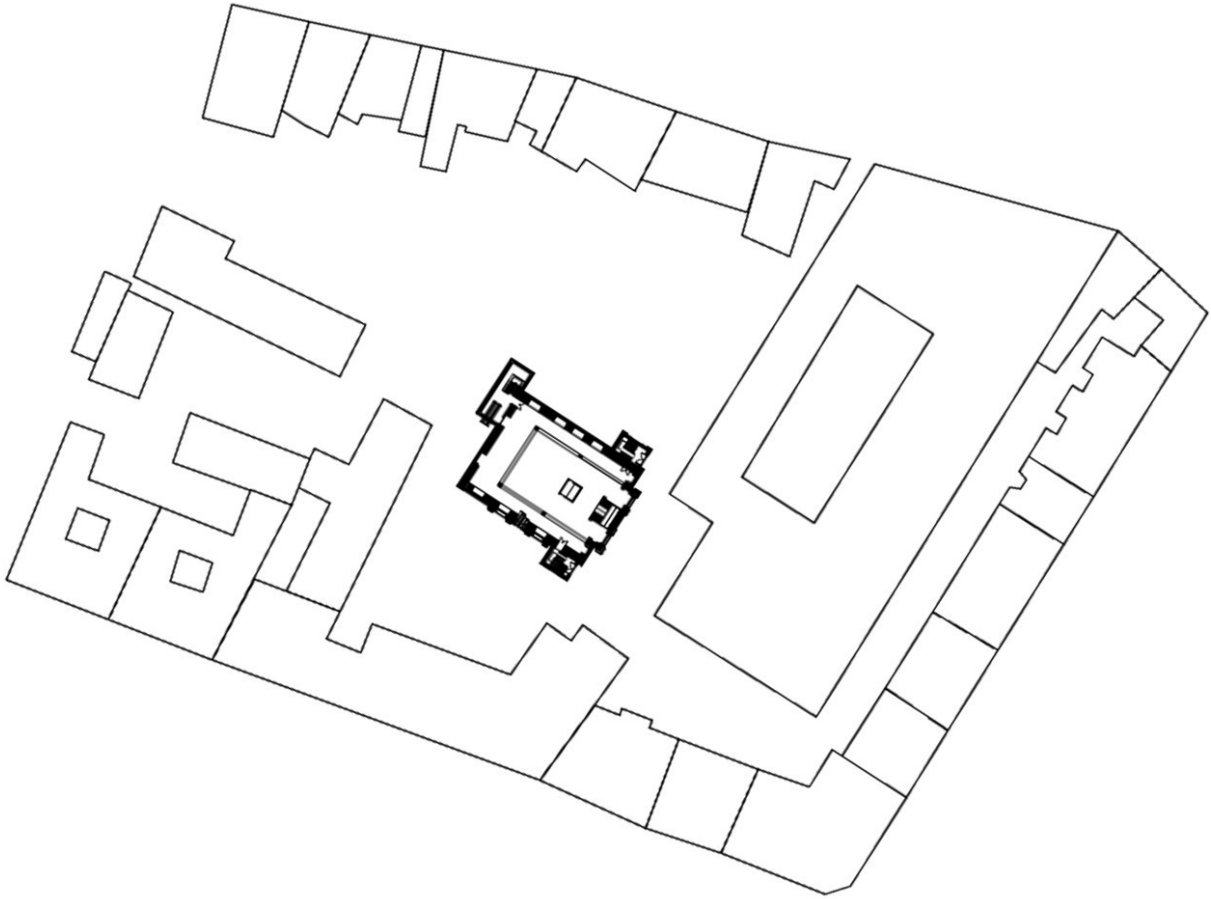


**Abb. 30** 1.OG.jpg

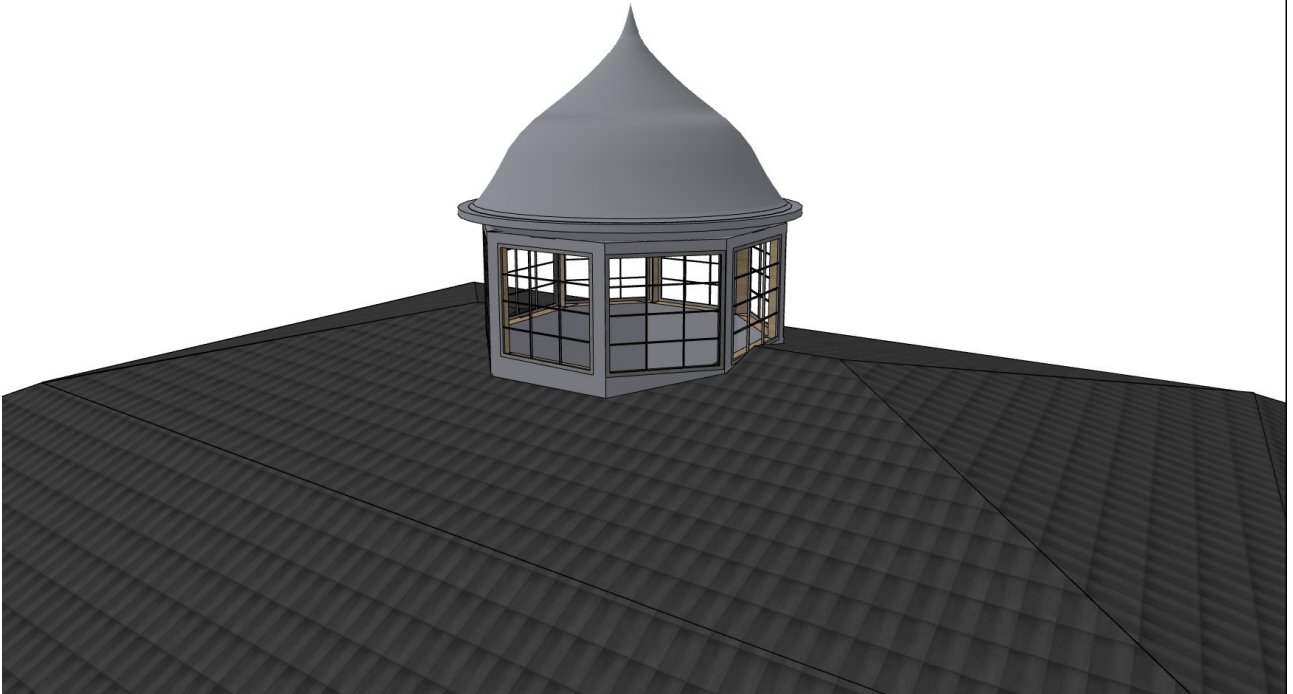
GRAPHISOFT - Version - Nicht zum Wiederverkauf. Eigentum von Graphisoft.



**Abb. 31** 2.OG.jpg



**Abb. 37** 1111.jpg



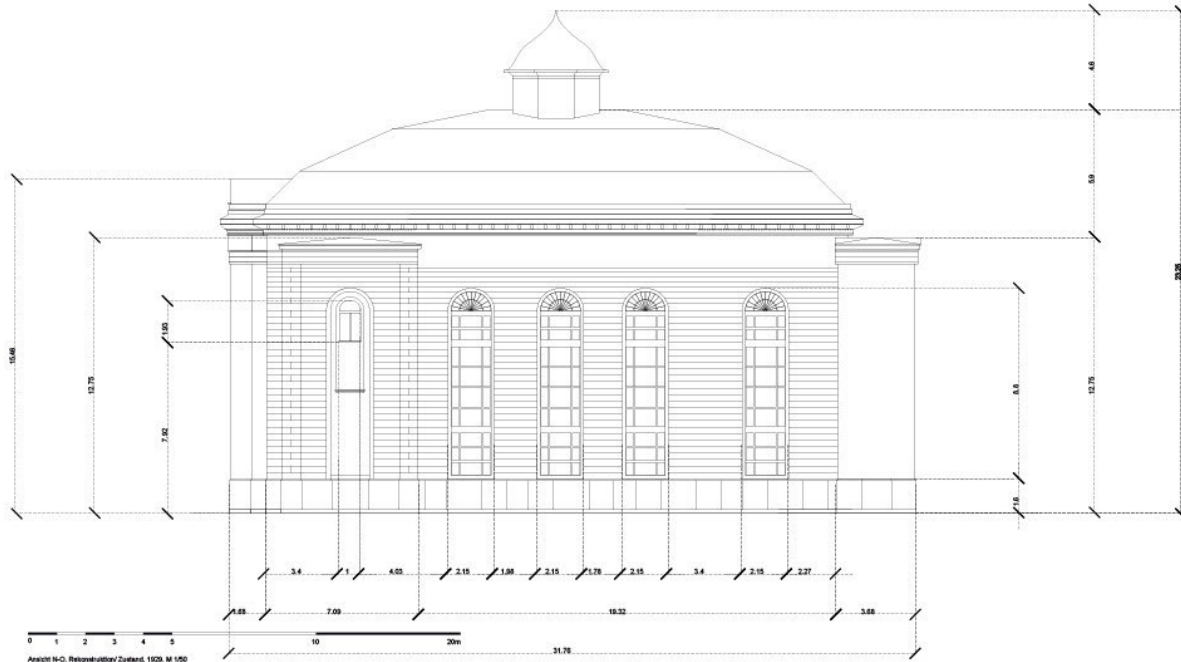
**Abb. 38** Laterne.jpg



**Abb. 39** Schnittebene.jpg

1929/11/10/1929/1

Dreiflügel, Synagoge zum weißen Dach



**Abb. 1** Ansicht Nord-Ost Zustand/Rekonstruktion 1929

**Typ** Aufmaß

**Verwendet in:**

**Beschreibung**

Synagoge – Äußere Elemente – Nord-Ostfassade

**Autor** unbekannt

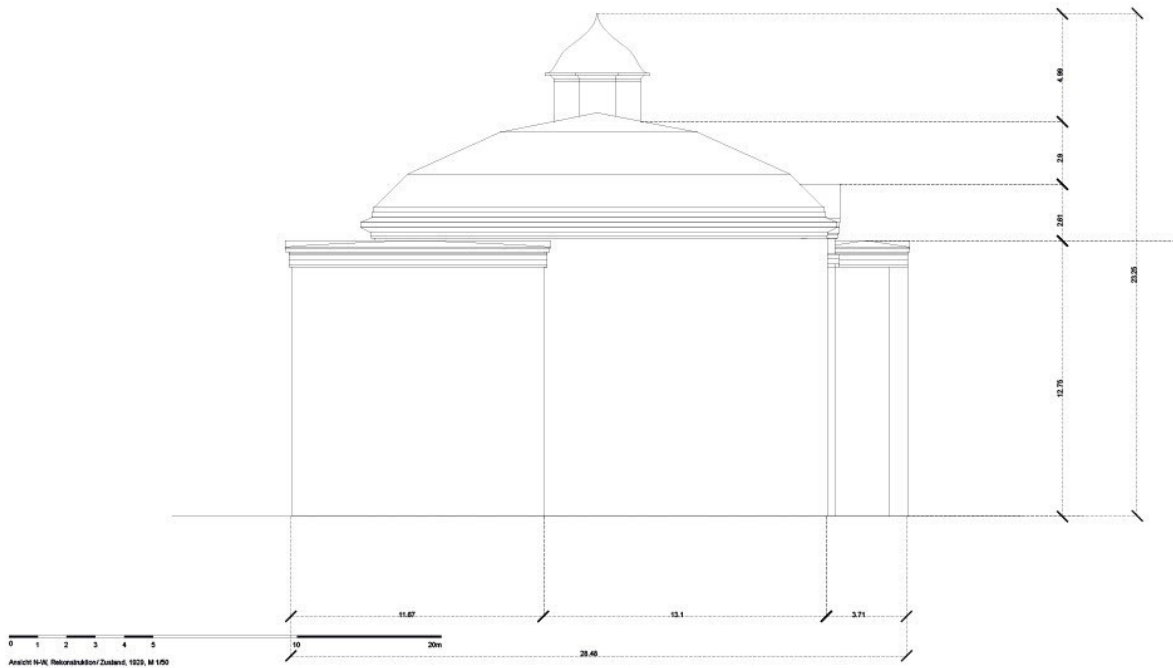
**Archiv**

**Signatur**

**Copyright**

1929, 1:100, Maßstab 1

Drehku, Synagoge zum weißen Dach



**Abb. 2** Ansicht Nord-West Zustand/Rekostruktion 1929

**Typ** Aufmaß

**Verwendet in:**

**Beschreibung**

Synagoge – Äußere Elemente – Nord - Westfassade

**Autor** unbekannt

**Archiv**

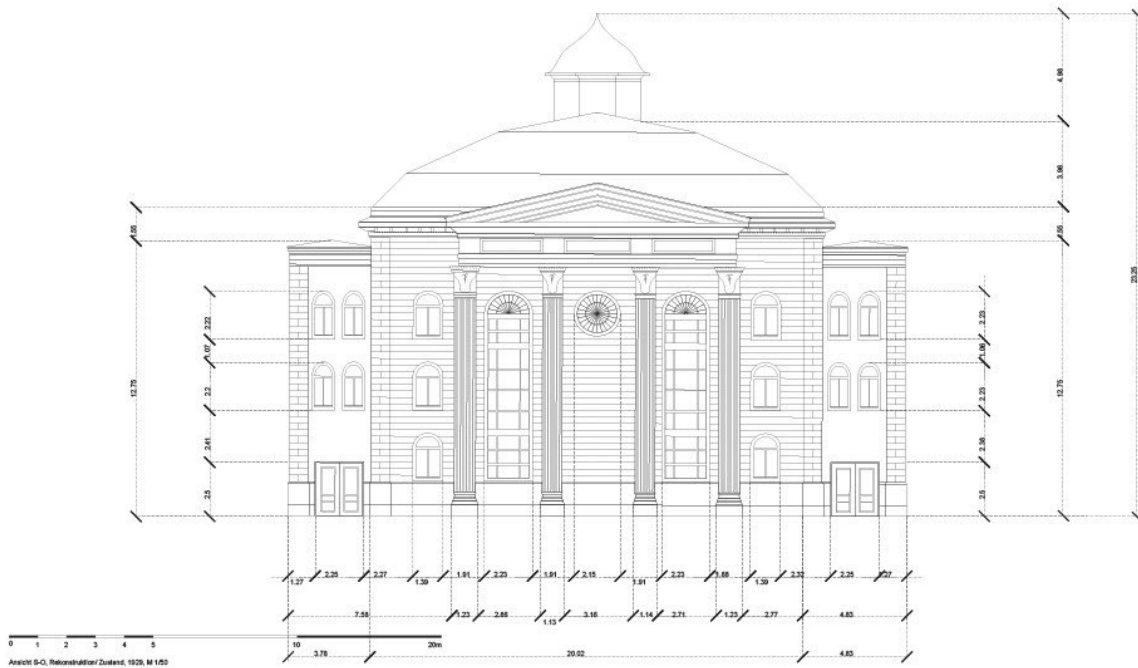
**Signatur**

**Copyright**



1929, 11/12, 1929, 1

Briefke, Synagoge zum weißen Glas



**Abb. 3** Ansicht Süd-Ost Zustand/Rekonstruktion 1929

**Typ**

**Verwendet in:**

**Beschreibung**

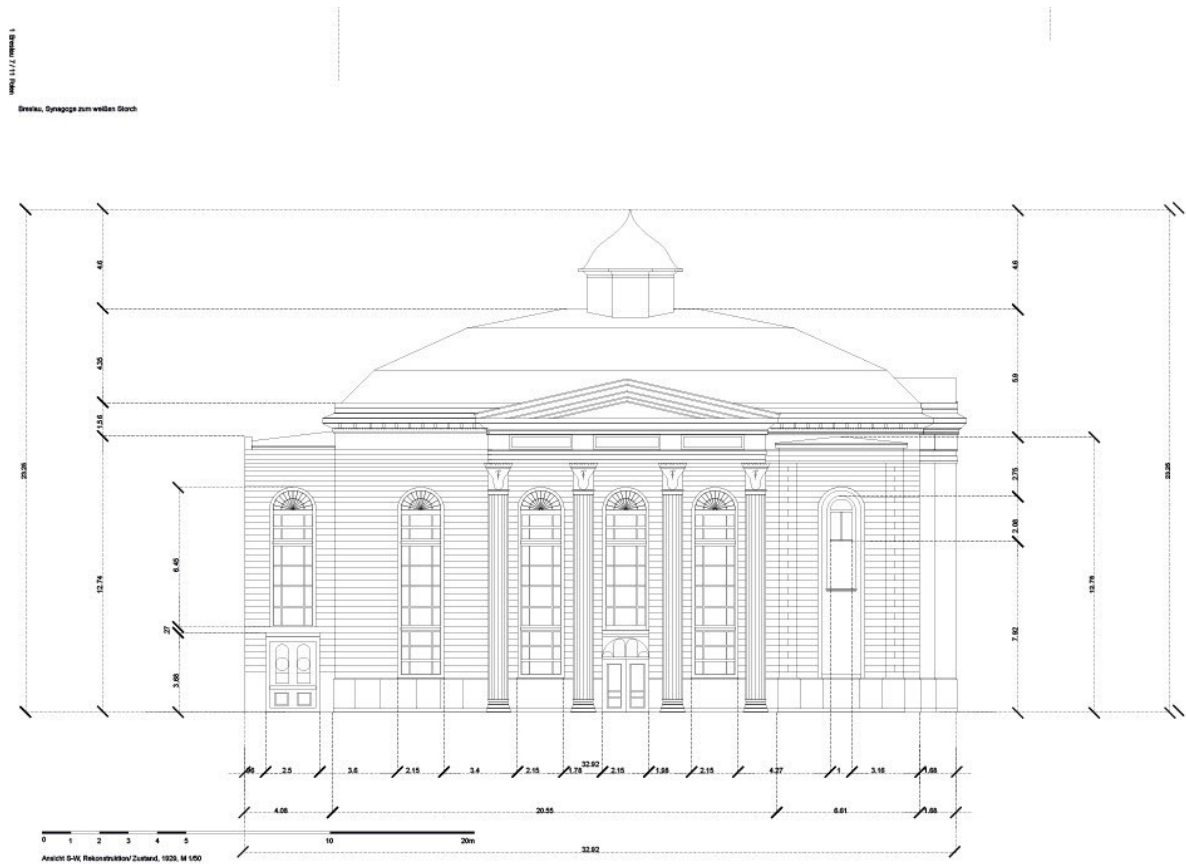
Synagoge – Äußere Elemente – Süd-Ostfassade

**Autor** unbekannt

**Archiv**

**Signatur**

**Copyright**



**Abb. 4** Ansicht Süd-West Zustand/Rekostruktion 1929

**Typ** Aufmaß

**Verwendet in:**

**Beschreibung**

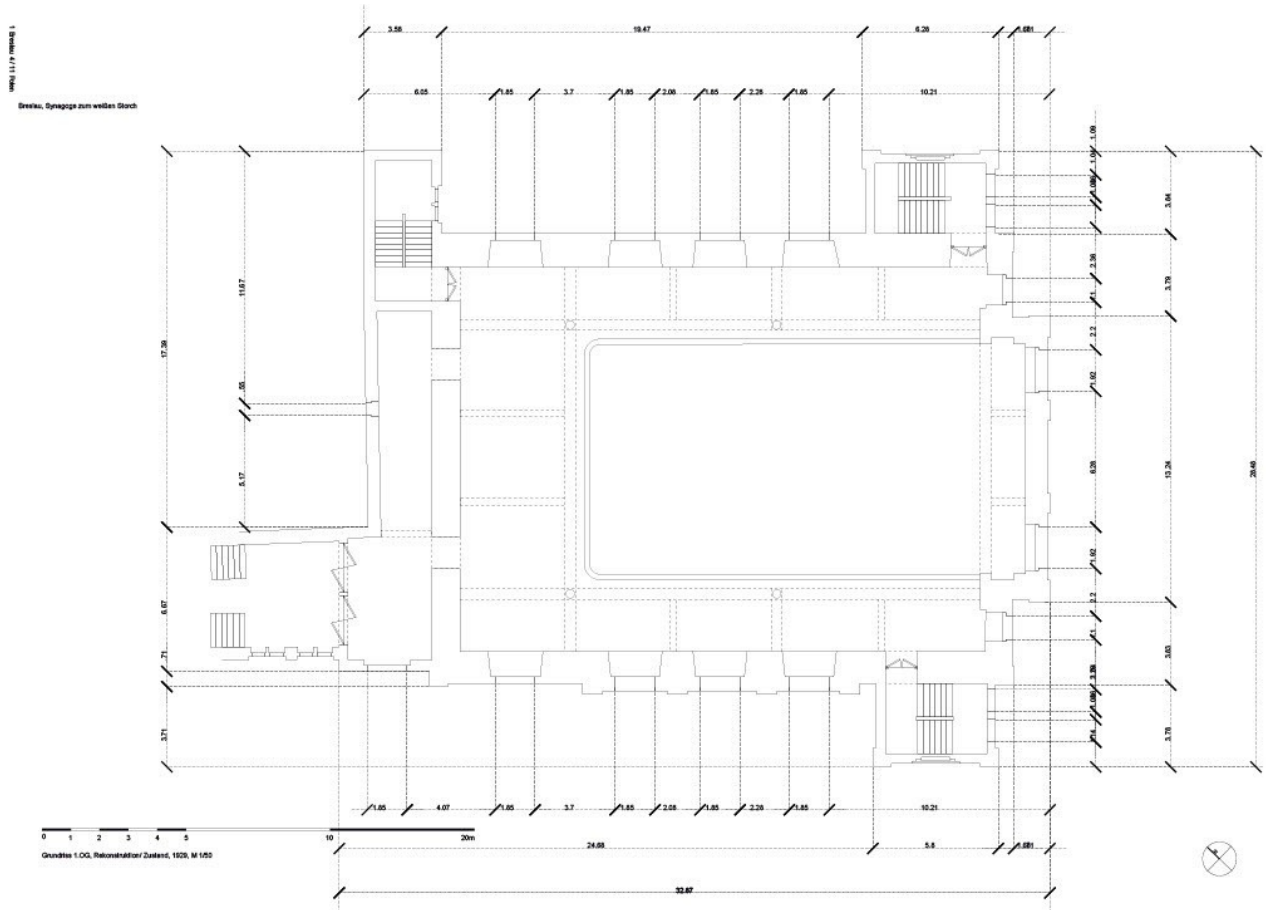
Synagoge – Äußere Elemente – Süd-Westfassade

**Autor** unbekannt

**Archiv**

**Signatur**

**Copyright**



**Abb. 5** Grundriss 1.OG Zustand/Rekonstruktion 1929

**Typ** Aufmaß

**Verwendet in:**

**Beschreibung**

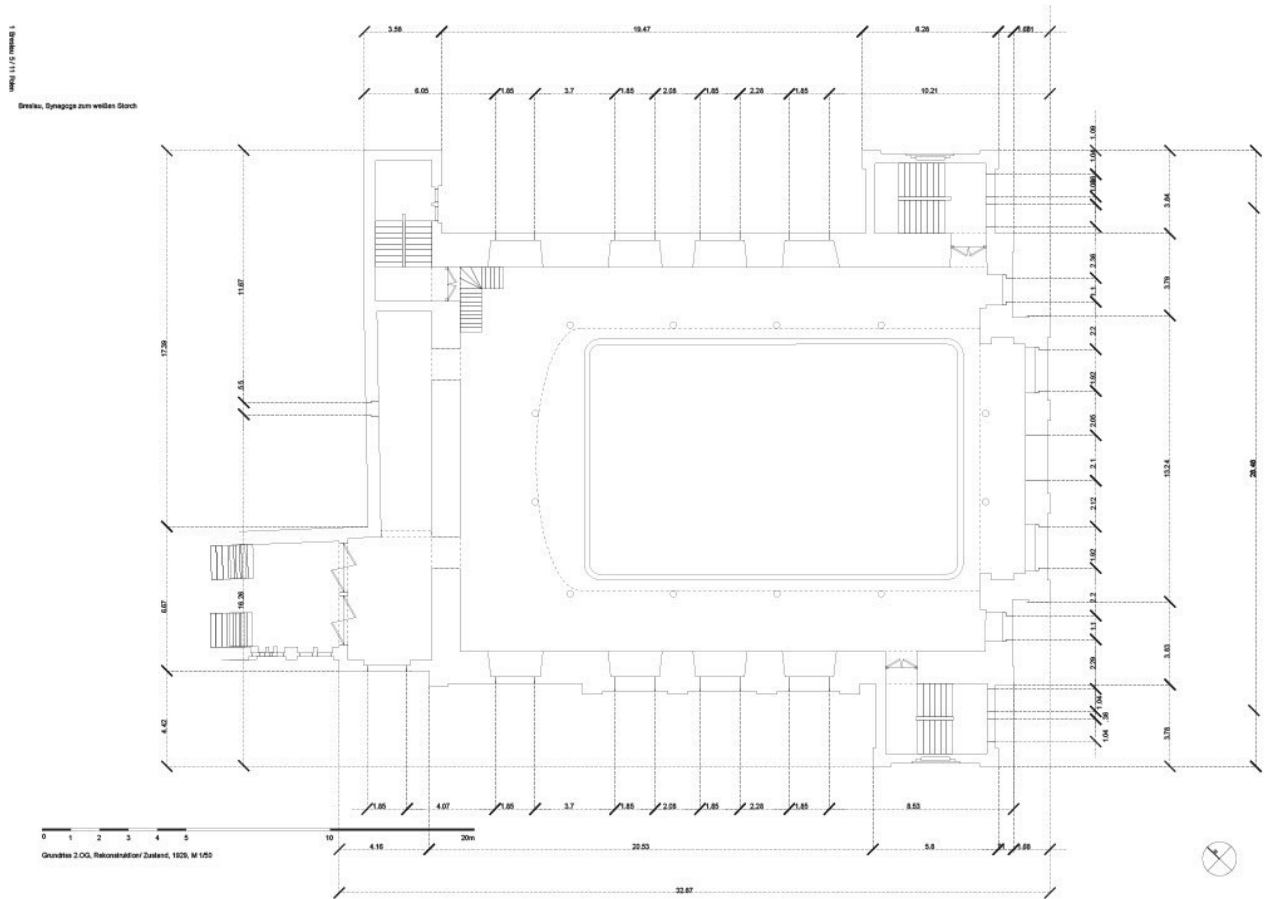
Synagoge – Aufbau und Struktur – Grundriss 1. OG

**Autor**

**Archiv**

**Signatur**

**Copyright**



**Abb. 6** Grundriss 2.OG Zustand/Rekonstruktion 1929

**Typ** Aufmaß

**Verwendet in:**

**Beschreibung**

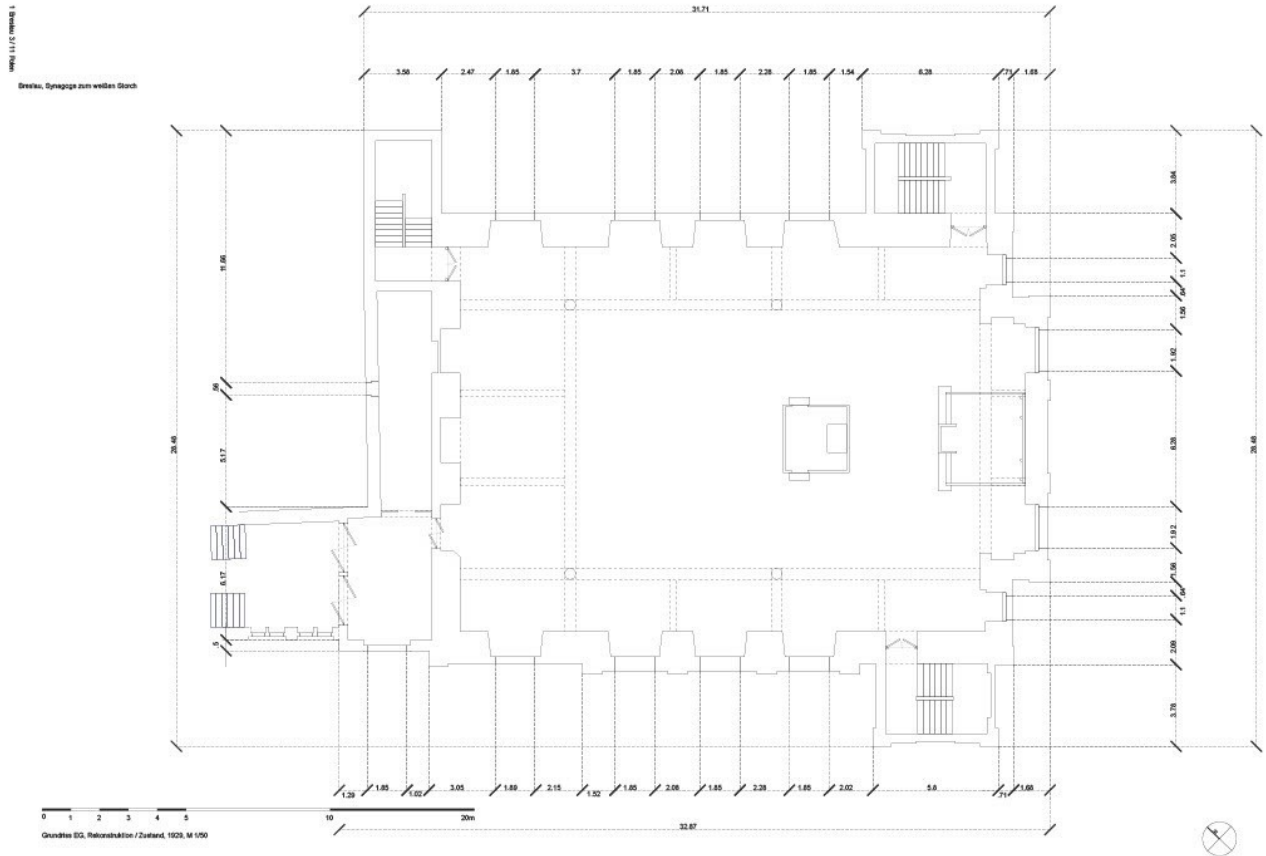
Synagoge – Aufbau und Struktur – Grundriss 2. OG

**Autor** unbekannt

**Archiv**

**Signatur**

**Copyright**



**Abb. 7** Grundriss EG Zustand/Rekonstruktion 1929

**Typ** Aufmaß

**Verwendet in:**

**Beschreibung**

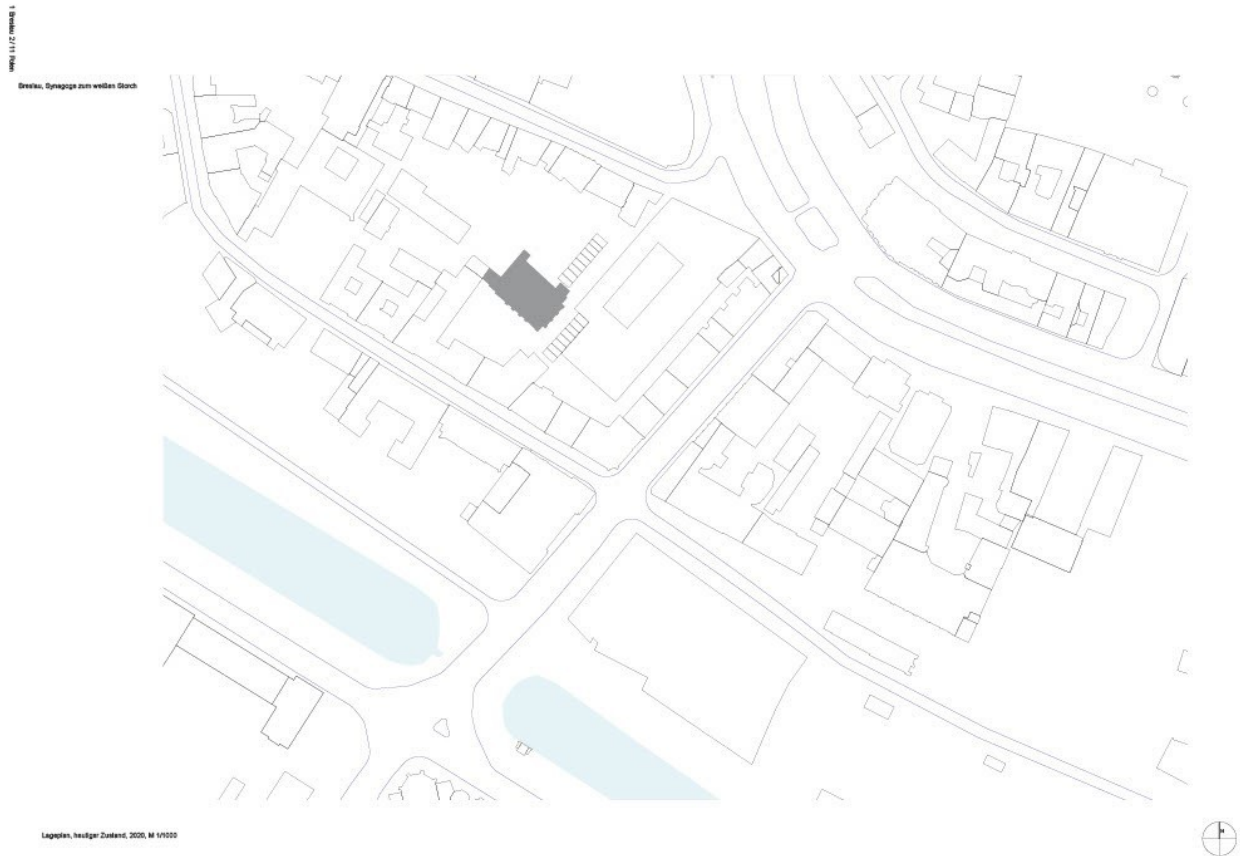
Synagoge – Aufbau und Struktur – Grundriss EG

**Autor** unbekannt

**Archiv**

**Signatur**

**Copyright**



**Abb. 8** Lageplan Zustand 2020

**Typ** Aufmaß

**Beschreibung** Vorlage der Gebäudestudie.

Anbau:

Der Anbau der im Nachinein gemacht wurde, haben wir weggelassen, es handelt sich hier um einenen Durchgang zu einem später errichteten Gebäude. Der Anbau ist auch nur im Grundriss vermerkt und in keiner Ansicht drauf, auch in anderen Quellen bzw. Bildquellen ist der Eingang mit den Treppen nicht genau abgebildet. Deshalb haben wir auch die Länge des Treppenhaus im Grundriss geändert (eine Wand weggelassen, und auf Ansicht angepasst). Ein genaues Datum zum Anbau bzw zum Bau des Nachbargebäudes ist nicht

**Verwendet in:**

Synagoge – Aufbau und Struktur – Lageplan

ermittelbar.

Gebäudestudie:

Die Bauzeiten der Nachbargebäude sind nicht ermittelbar, um trotzdem ein relativ genaues Bild zu bekommen, haben wir die neueren Garagen und Fahrradschuppen ausgelassen.

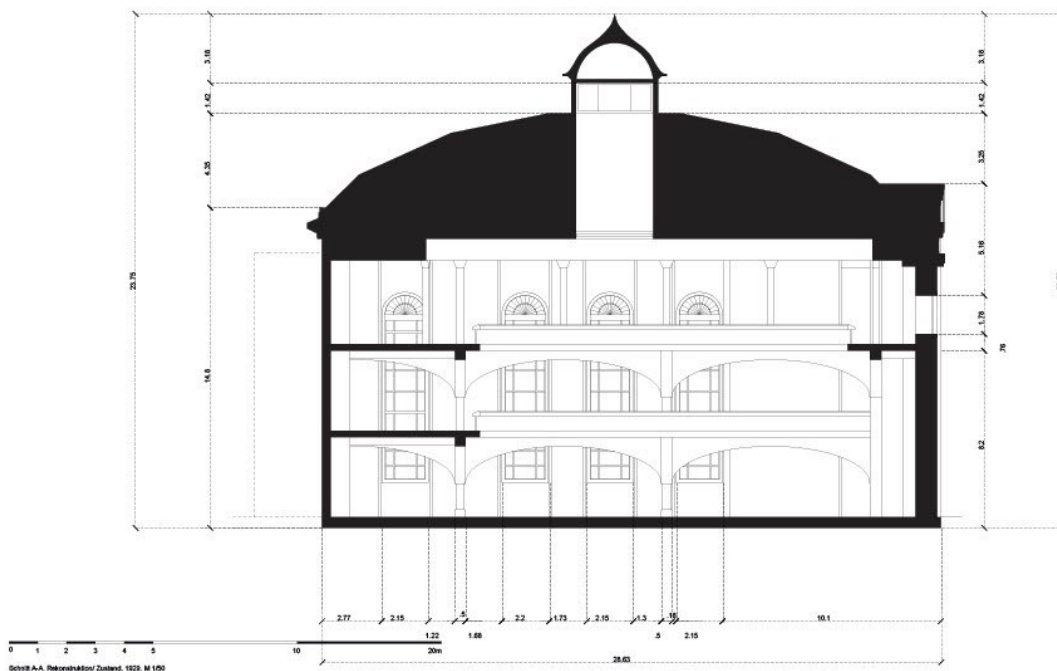
**Autor** unbekannt

**Archiv**

**Signatur**

**Copyright**

1929, 11.10. 1929  
Dreifach, Synagoge zum weißen Storch



**Abb. 9** Schnitt A-A Zustand/Rekonstruktion 1929

**Typ** Aufmaß

**Beschreibung**

**Autor** unbekannt

**Archiv**

**Verwendet in:**

Synagoge – Äußere Elemente – Dach

Synagoge – Innere Elemente – Gewölbe

Synagoge – Aufbau und Struktur – Schnitt

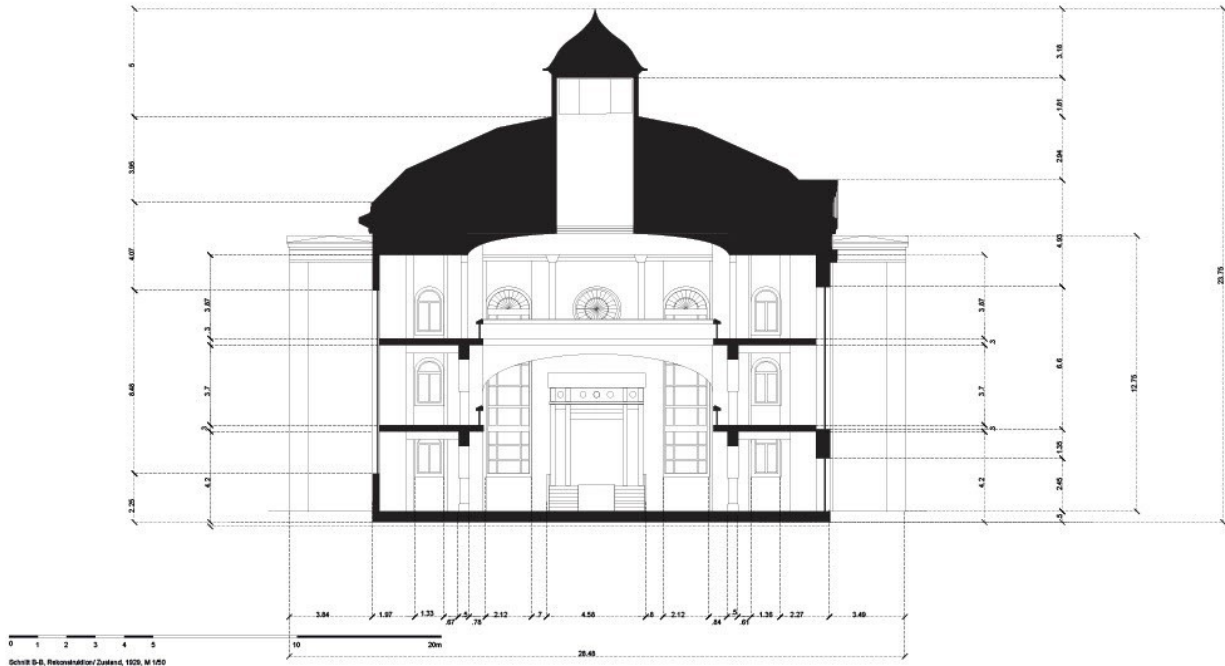
**Signatur**

Synagoge – Innere Elemente – Laterne

**Copyright**

IDOVIR

Quelle: Synagoge zum weißen Storch



**Abb. 10** Schnitt B-B Zustand/Rekonstruktion 1929

**Typ** Aufmaß

**Beschreibung** Gestaltung:

Die Innenraumgestaltung ist an Bilder nach dem Umbau angelehnt und an den vorliegenden Schnitten, da uns vor dem Umbau keine Informationen über die Innenraumgestaltung vorliegen.

**Autor** unbekannt

**Archiv**

**Signatur**

**Copyright**

**Verwendet in:**

Synagoge – Äußere Elemente – Dach

Synagoge – Innere Elemente – Gewölbe

Synagoge – Innere Elemente – Torahschrein

Synagoge – Aufbau und Struktur – Schnitt 2





**Abb. 11** Schwarzplan Zustand 2020

**Typ** Aufmaß

**Verwendet in:**

**Beschreibung**

Synagoge – Aufbau und Struktur – Lageplan

**Autor** unbekannt

**Archiv**

**Signatur**

**Copyright**



**Abb. 12** Innenraum Synagoge 2010 restauriert

**Typ** Fotografie

**Beschreibung** Referenz für Bodenbelag,  
Säulen, Innenraum

Gestaltung:

Die Innenraumgestaltung ist an Bilder nach dem Umbau angelehnt und an den vorliegenden Schnitten, da uns vor dem Umbau keine Informationen über die Innenraumgestaltung vorliegen.

**Autor** Maria Luft

**Archiv** [https://www.copernico.eu/sites/default/files/styles/full\\_t2/public/externals/742ad739c79780262c9120231df0ae8b.jpg?itok=wB6wNIOc](https://www.copernico.eu/sites/default/files/styles/full_t2/public/externals/742ad739c79780262c9120231df0ae8b.jpg?itok=wB6wNIOc)

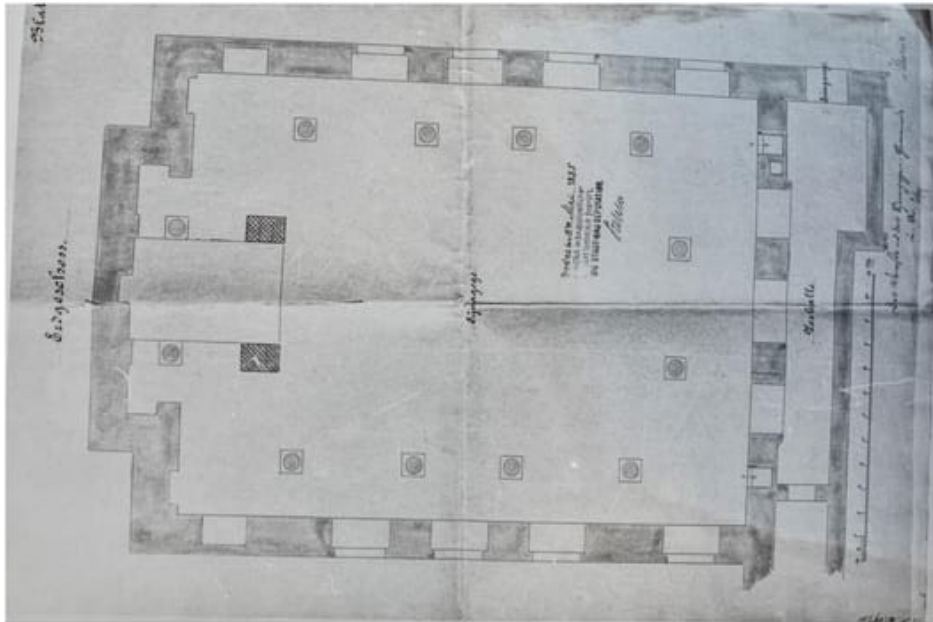
**Signatur**

**Verwendet in:**

Synagoge – Innere Elemente – Gewölbe

Synagoge – Innere Elemente – Innenraum

**Copyright** Rechte vorbehalten - Freier Zugang



**Abb. 13** Grundriss EG, Zustand 1885

**Typ** Aufmaß

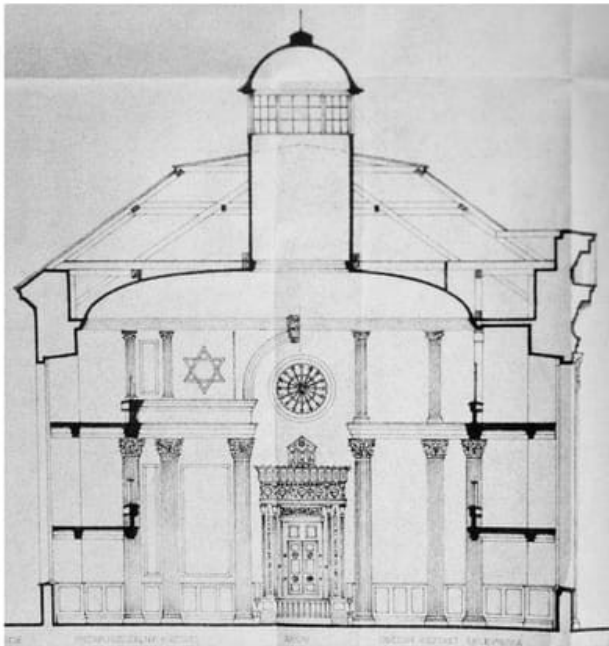
**Beschreibung** Plan wurde nicht für Rekonstruktion genutzt. Er diente nur zur Orientierung am Anfang.

**Autor**

**Archiv**

**Signatur**

**Copyright**



**Abb. 14** Schnitt, Zustand vermutlich 1885

**Typ** Aufmaß

**Beschreibung** Auf der Quelle sind keine Jahreszahlen zu erkennen. Wir gehen, weil es dem Grundriss aus 1885 sehr ähnelt, davon aus, dass es sich auch um eine Quelle aus 1885 handelt.

**Autor**

**Archiv**

**Signatur**

**Copyright**

**Verwendet in:**

Synagoge – Äußere Elemente – Dach

Synagoge – Innere Elemente – Laterne



**Abb. 15** Foto vor und nach der Restaurierung

**Typ** Fotografie

**Beschreibung** Aus diesem Foto haben wir Informationen abgeglichen und zusätzliche Informationen über die Gestaltung der Fassade abgelesen.

**Autor**

**Archiv** <https://polska-org.pl/716045,foto.html?idEntity=508897>

**Signatur**

**Copyright**



**Abb. 16** Innenraum, Ansicht Torajschrein, Zustand 2010

**Typ** Fotografie

**Verwendet in:**

**Beschreibung** Referenz für Bodenbelag,  
Säulen, Innenraum

Synagoge – Innere Elemente – Innenraum

Gestaltung:

Die Innenraumgestaltung ist an Bilder nach dem Umbau angelehnt und an den vorliegenden Schnitten, da uns vor dem Umbau keine Informationen über die Innenraumgestaltung vorliegen.

**Autor**

**Archiv** <https://www.wroclaw.pl/cdn-cgi/image,f=avif/https://go.wroclaw.pl/api/download/img-1ea23cbb0a18003d721aa65f9c73337e/synagoga-panorama-jpg.jpg>

**Signatur**

**Copyright**



**Abb. 17** Foto Ansicht Süd-West

**Typ** Fotografie

**Beschreibung**

**Autor** Isabelles Knowledge

**Archiv** [https://upload.wikimedia.org/wikipedia/commons/thumb/a/a8/Synagoge\\_zum\\_Wei%C3%9Fen\\_Storch\\_Fotografin\\_Isabelle\\_Knispel.jpg/2880px-Synagoge\\_zum\\_Wei%C3%9Fen\\_Storch\\_Fotografin\\_Isabelle\\_Knispel.jpg](https://upload.wikimedia.org/wikipedia/commons/thumb/a/a8/Synagoge_zum_Wei%C3%9Fen_Storch_Fotografin_Isabelle_Knispel.jpg/2880px-Synagoge_zum_Wei%C3%9Fen_Storch_Fotografin_Isabelle_Knispel.jpg)

**Signatur**

**Copyright** CC BY-SA 4.0

**Verwendet in:**

Synagoge – Äußere Elemente – Süd-Westfassade

Synagoge – Innere Elemente – Laterne